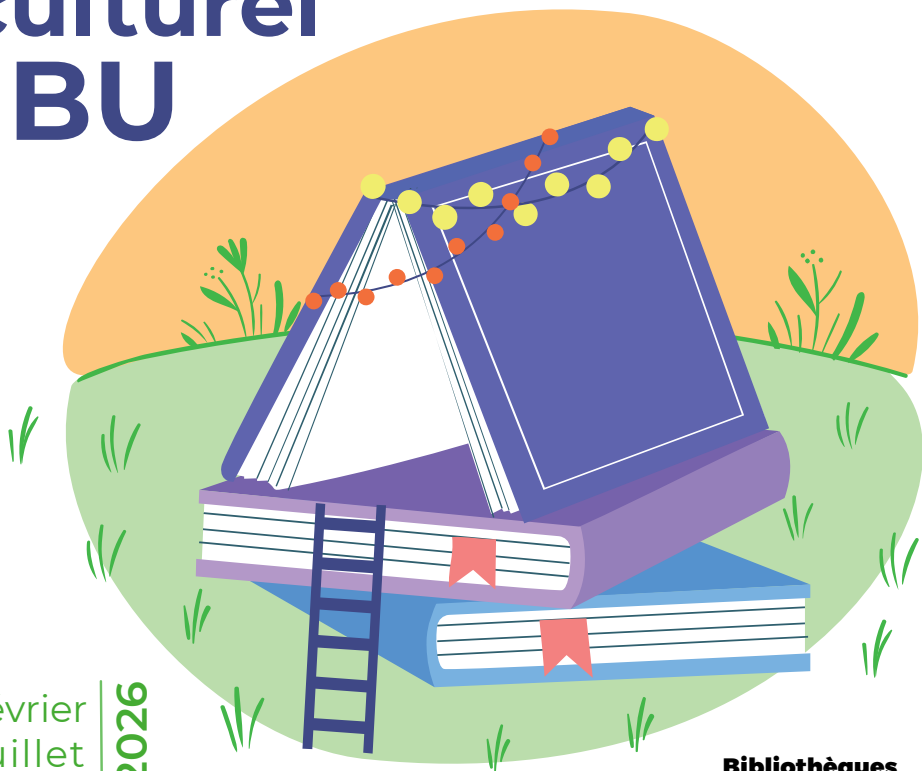


Programme culturel des BU



février
juillet

2026

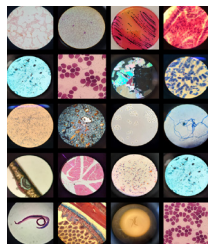
Expositions

QUAND L'ART PREND VIE : LA SCIENCE EXPLIQUÉE AUTREMENT

19 janvier – 13 février | BU du campus d'Évreux

Quand l'art rencontre la science, le savoir s'anime et se raconte autrement. Les concepts scientifiques se transforment en notions accessibles et ludiques : observez, expérimentez, comprenez !

Dans le cadre du projet « Disruptive Media Lab » de l'alliance universitaire européenne INGENIUM, en collaboration avec MTU Cork et XAMK Finlande.



LE HANDICAP INVISIBLE

2 - 28 février | BU du campus Sciences et ingénierie



Le média Petite Mu vous propose une exposition illustrative conçue comme un parcours pour explorer et comprendre les défis du handicap invisible.

► Voir le escape game sur le même sujet dans **Rencontres**

LES PROCÈS DU TERRORISME D'AUJOURD'HUI À HIER

9 mars – 30 avril | BU du campus Pasteur

Cette exposition propose, à partir de plusieurs grandes périodes, un panorama historique de la manière dont la violence politique, qualifiée de « terroriste » a été appréhendée par la justice pénale française depuis la fin du 20^e siècle.

Une exposition organisée dans le cadre du programme de recherche JUPITER.

► Voir les deux conférences sur le même sujet dans **Rencontres**

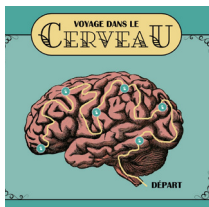
SEMAINE DU CERVEAU

Intelligences multiples : des plantes à l'IA

23 février – 20 mars

BU du campus de Mont-Saint-Aignan

La BU vous fait découvrir la diversité des intelligences qui co-existent sur Terre : végétale, animale, humaine et artificielle.



Voyage dans le cerveau

16 mars – 3 avril | BU Santé

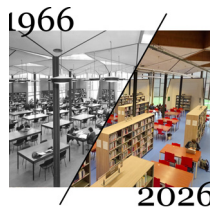
Un petit parcours dans le cerveau vous attend pour découvrir des quiz, des présentations d'ouvrages ludiques, des livres patrimoniaux et même une charade !

LES 60 ANS DE L'UNIVERSITÉ

Histoire des bibliothèques universitaires (1966-2026)

29 avril – 22 mai | BU du campus de Mont-Saint-Aignan

Depuis 60 ans, les bibliothèques universitaires accompagnent le développement des campus et les transformations de l'enseignement supérieur. Usages, espaces, collections, outils de recherche documentaire, services : tout a évolué au fil des décennies. De 1965 à aujourd'hui, plongez dans l'histoire des BU de l'université de Rouen Normandie et découvrez le projet du futur Learning Center du campus de Mont-Saint-Aignan.



Rencontres

Escape Game | **AL CARBONE : QUAND LE HANDICAP DEVIENT UNE FORCE**

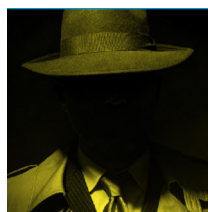
12 et 17 février à 12h45

| BU du campus Sciences et ingénierie

Et si le handicap devenait un atout ? Vous avez 20 minutes pour éviter la fuite du légendaire Al Carbone.

Sur inscription.

▷ voir l'exposition « Le handicap invisible » dans **Expositions**



Conférences | **LES PROCÈS DU TERRORISME EN FRANCE ET EN BELGIQUE : REGARDS CROISÉS**

10 mars à 17h | UFR Droit, Économie et Science politique

Conférence avec Orly Rezlan, avocate au barreau de Paris et Antoine Mégie, enseignant à l'université de Rouen Normandie.

Avec l'Institut d'Études Judiciaires de l'URN.

| **OUVRIERS SOUS L'ŒIL DE LA POLICE**

15 avril à 18h | BU du campus Pasteur

Lors du dernier tiers du 19^e siècle, Alphonse Bertillon confectionne un album photographique intitulé *Signes caractéristiques des principales professions manuelles*. Cet album est notamment présenté aux dizaines de millions de personnes qui visitent les deux expositions universelles organisées à Paris en 1889 et 1900.

Par Pierre Piazza, de Criminocorpus.

▷ voir l'exposition « Les procès du terrorisme d'aujourd'hui à hier » dans **Expositions**

Atelier | **IMAGINEZ VOTRE BU DE DEMAIN**

Date à venir | BU du campus d'Évreux

Venez rencontrer l'artiste plasticienne Zélie Doffemond pour co-construire la maquette de votre BU de demain. Futuriste, écoconstruite, sans bibliothécaires ? Seule votre imagination est la limite.

▷ voir l'exposition « La bibliothèque universitaire du campus d'Évreux : passé, présent, futur » dans **Expositions**

FEMMES SCIENTIFIQUES

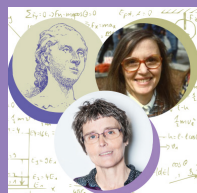
Exposition | **LES DÉCOUVREUSES ANONYMES**

9 février – 13 mars | BU Santé

Elles ont découvert la structure de l'ADN, inventé l'aquarium ou fait avancer l'étude des primates - et pourtant, le grand public n'a pas connaissance de leurs brillantes carrières. Animafac et l'association WAX Science se sont associées pour rendre de nouveau visible plusieurs femmes scientifiques.

Exposition | **MATHÉMATIENNES FRANÇAISES : PORTRAITS D'HIER ET D'AUJOURD'HUI**

2 mars – 3 avril | BU du campus Sciences et ingénierie



Découvrez plusieurs portraits de mathématiciennes françaises, du 19^e siècle à aujourd'hui, à travers leur parcours et leurs contributions conséquentes aux sciences.

En partenariat avec le département de Mathématiques de l'UFR Sciences et techniques et la bibliothèque de l'INSA de Rouen Normandie.

Livres en scène | **L'EFFET MATILDA : SCIENTIFIQUES ET ARTISTES EFFACÉES**

23 février – 13 mars | BU Formation des enseignants

Printemps à la BU

Exposition | **NATURE CHAMPIONNE ET INSPIRANTE**

7 – 30 avril | BU du campus Sciences et ingénierie

Le vivant est source d'exploits, de records et de champions, ainsi que d'innovations aussi variées qu'étonnantes.

Une exposition de Newcorp conseil, prêtée par la MAIF.

Ciné-débat | **AMAZONIA, CŒUR DE LA TERRE-MÈRE**

7 avril à 18h

Amphithéâtre 150B, UFR Droit, Économie et Science politique

Ce film documentaire présente le combat de peuples indigènes d'Amazonie pour la préservation de leurs terres ancestrales, de leur environnement et par extension pour la protection de notre planète. La projection est suivie d'un débat en présence du réalisateur Gert-Peter Bruch.

Avec l'ONG Planète Amazone.

Jeu | **L'HISTOIRE DES CHATS DE BORNÉO**

7 avril de 12h à 12h45 | BU Santé

Puzzle déductif sous forme d'énigmes, venez découvrir les risques climatiques et l'histoire des chats de Bornéo par le jeu (adaptation du jeu d'énigme « Behind »). **Sur inscription.**

Rencontres | **LES MIDIS DU REFUGE**

BU du campus Sciences et ingénierie

Le refuge LPO / Naturopôle vous propose des temps de découverte et d'échanges, de 12h45 à 13h30, pour explorer le vivant qui nous entoure :

- ▶ 9 avril : *L'Arbre-Monde* de Richard Powers
- ▶ 16 avril : Atelier de découverte des oiseaux de nos jardins
- ▶ 21 mai : Ouvrages pionniers pour la protection des oiseaux
- ▶ 28 mai : Métal hurlant pour l'environnement

Livres en scène

ALERTES INVISIBLES :

LES ENJEUX DE LA SANTÉ ENVIRONNEMENTALE

7 – 30 avril | BU Santé

BALADES NATURE

7 – 28 avril | BU du campus de Mont-Saint-Aignan

DROITS DE L'ENVIRONNEMENT ET DES PEUPLES

7 – 30 avril | BU du campus Pasteur

LA BIODIVERSITÉ ET LE VIVANT

20 avril – 8 mai | BU Formation des enseignants

LA SYMPHONIE DU VIVANT

4 – 22 mai | BU du campus d'Évreux



Livres en scène

LES PLANTES UTILES

2 – 20 février | BU du campus de Mont-Saint-Aignan

DE CHATGPT À L'ENSEIGNEMENT AUGMENTÉ

2 – 20 février | BU Formation des enseignants

DROIT DU SPORT

2 – 13 février | BU du campus Pasteur

LES VISAGES DU TRAVAIL SOCIAL

9 – 27 mars | BU du campus d'Évreux

DES CERVEAUX SINGULIERS : RÉCITS DE NEURODIVERSITÉ

30 mars – 17 avril | BU Formation des enseignants

COMPRENDRE L'AUTISME, ENSEMBLE : DE LA SENSIBILISATION À L'INCLUSION

30 mars – 17 avril | BU du campus d'Évreux

REGARDER POUR COMPRENDRE : DOCUMENTAIRES JEUNESSE À L'ÉCOLE

11 mai – 5 juin | BU Formation des enseignants

SEMAINES DES FIERTÉS

11 mai – 30 mai | BU du campus Pasteur

SCIENCE ET CINÉMA

4 mai – 5 juin | BU du campus Sciences et ingénierie

LES LITTÉRATURES ASIATIQUES

26 mai – 5 juin | BU du campus de Mont-Saint-Aignan

SACS MYSTÈRES POUR LES VACANCES

8 juin – 17 juillet | BU du campus d'Évreux | BU Formation des enseignants | BU du campus de Mont-Saint-Aignan | BU Santé | BU du campus Sciences et ingénierie

Printemps des Poètes

Rencontre | POÉTOBUS

24 mars de 11h à 15h

Esplanade devant la BU du campus de Mont-Saint-Aignan



Le Poëtobus de la Factorie débarque à l'université. Venez découvrir cet espace créatif roulant et ouvert à tous.

ATELIER POÉTIQUE

24 mars de 15h30 à 16h30 | BU Formation des enseignants

Venez laisser libre cours à votre imaginaire et explorez l'énergie créatrice des mots dans cet atelier, animé par un poète. Sur inscription.

Livres en scène | LA LIBERTÉ, FORCE VIVE DEPLOYÉE

16 – 27 mars | BU Formation des enseignants

23 mars – 3 avril | BU du campus de Mont-Saint-Aignan



© Laure Ledoux

La direction de la Culture de l'Université est un acteur majeur de la vie des campus. Elle est située au sein de la Maison de l'Université à Mont-Saint-Aignan, un bâtiment pluriel conçu comme un lieu de vie et de culture.

La direction de la Culture propose une programmation variée (spectacles, conférences, expositions, visites, rencontres ou ateliers) ouverte à toutes et à tous.

Les ateliers s'y déploient sur l'ensemble des campus de l'URN.

Retrouvez notre programmation à la Maison de l'Université.



CONCOURS DE NOUVELLES

1^{er} décembre – 15 février

Dans le cadre des Petits formats, les BU célèbrent les 60 ans de l'université en 2026, et vous proposent de rédiger une nouvelle sur ce thème :

Le jour où j'ai aimé l'université...

Ateliers d'écriture les 22 et 26 janvier de 9h30 à 12h30 au Learning Lab de la BU Formation des enseignants.

Remise des prix prévue le 2 avril à la Maison de l'université.

Inscription et renseignements :
lespetitsformats@univ-roen.fr

Organisé par la direction de la Culture



Entrée libre et gratuite

Accès pendant les horaires d'ouverture des bibliothèques

Programmation complète : documentation.univ-roen.fr

Inscription et renseignements : scd-actionculturelle@univ-roen.fr / [f](https://www.facebook.com/burouen) @burouen

Galleries des événements : odin.univ-roen.fr



Inserm



* Animafac
Le réseau des associations étudiantes



Petite Mu.

NewCorp
Conseil

