

CONFÉRENCES UTLC

JANVIER - JUIN 2024

L'ÉQUIPE DE LA DIRECTION DE LA CULTURE

DIRECTRICE : **Valérie LEFORT**
RESPONSABLE ADMINISTRATIF ET TECHNIQUE : **Cédric HÉBERT**
ASSISTANTE DE DIRECTION : **Claire BONNARD**
CHARGÉE D'ACCUEIL : **Alexandra GASCOIN**
COMPTABILITÉ ET FINANCES : **Loubna EL BOUDANI**
CHARGÉE DE COMMUNICATION : **Clémentine DELCROIX**
COORDINATRICE DE LA VIE CULTURELLE : **Amélie RABY**
CULTURE SCIENTIFIQUE : **Diane DUFEU**
ARTS VISUELS : **Pascale CLERMONT**
MÉDIATION CULTURELLE - ARTS VISUELS : **Stécy FOX**
ARTS VIVANTS : **Peggy LEGRIS**
BILLETTERIE ET MÉDIATION CULTURELLE - ARTS VIVANTS : **Églantine LEVASSEUR**
PRATIQUES AMATEURS ET ACCUEIL - ARTS VIVANTS : **Nina LAINÉ-MONTELS**
RÉGISSEUR - ARTS VIVANTS : **Virgile BANSARD**
RÉGISSEUR LOGISTIQUE : **Pierre-Loïc ANGOT**
MAINTENANCE : **Laurent NÉEL, Pascal DAUZOU**

Avec la collaboration des techniciens, intermittents du spectacle, volontaires en service civique et vacataires étudiants.

CONTACTS

INFOS : **culture-scientifique@univ-rouen.fr - 02 32 76 92 27**
ACCUEIL : **accueil.mdu@univ-rouen.fr - 02 32 76 92 00**



CONFÉRENCES UTLC

Université de Toutes Les Cultures

+

ATELIERS, TEMPS FORTS,

...

AGENDA

JANVIER

Jeudi 18	18h	Le corps en apesanteur	BU Santé, Campus Martainville	Nuit de la Lecture
Mardi 23	12h30	Petite histoire du Skateboard À l'approche des JO de Paris 2024	Maison de l'Université, MSA	Midi Curieux

FÉVRIER

Jeudi 1^{er}	18h	Une belle équipe. Fiction ou réalité du football des femmes en région Hauts-de-France	Maison de l'Université, MSA	Sport
Mardi 13	12h30	Biodiversité forestière et transition écologique	Maison de l'Université, MSA	Midi Curieux
Jeudi 15	18h	Walter Crane et les Vikings en Amérique	Musée des Beaux-Arts, Rouen	Histoire de l'Art
Mercredi 21	18h	Rencontre et Échanges - La Poursuite du Bleu	Maison de l'Université, MSA	Rencontre artistique

MARS

Mardi 12	12h30	Le dessin animé d'Hayao Miyazaki Un tournant dans l'Histoire mondiale	Maison de l'Université, MSA	Midi Curieux
Jeudi 14	18h30	Un château comtal dans son environnement : le château de Vatteville	Historial Jeanne d'Arc, Rouen	Histoire
Jeudi 21	18h	Corps et environnement	Maison de l'Université, MSA	Rencontre artistique
Jeudi 28	18h30	Notre Dame de Paris, Cathédrale de France	Historial Jeanne d'Arc, Rouen	Histoire

AVRIL

Jeudi 4	18h	La grande vague du Japonisme au prisme de James A. M. Whistler	Maison de l'Université, MSA	Histoire de l'Art
Mardi 9	12h30	Un meilleur monde dans les jeux vidéos ? Ce que les utopies en jeu révèlent	Maison de l'Université, MSA	Midi Curieux

AVRIL

Jeudi 11	18h	La Seine vue par les peintres de l'école de Rouen	Musée des Beaux-Arts, Rouen	Histoire de l'Art
Jeudi 18	18h	La Seine des Romantiques	Maison de l'Université, MSA	Littérature

MAI

Mardi 21	12h30	Parler comme un fleuve	Maison de l'Université, MSA	Midi Curieux
Jeudi 23	18h	Lecture de la vie profonde par David Wahl	Maison de l'Université, MSA	Rencontre artistique

JUIN

Mardi 4	18h	Permaculture, pensée écosystémique : comment repenser notre organisation sociale ?	Maison de l'Université, MSA	Université Buissonnière
Jeudi 6	18h	Atelier Fresque des nouveaux récits	Maison de l'Université, MSA	
Mardi 11	18h	Quelles plantes pour nous nourrir dans un monde qui s'effondre ?	Maison de l'Université, MSA	
Jeudi 13	9h30	Visite de la ferme du Champ des possibles	Ferme des Champs des Possibles	
Mardi 18	18h	Innovation low tech - repenser l'entreprise à l'aune des considérations environnementales	Maison de l'Université, MSA	
Jeudi 20	18h	Visite des ateliers de NEOLOCO	NEOLOCO, Montville	
Mardi 25	18h	Permaculture et entreprise publique et privée	Maison de l'Université, MSA	
Jeudi 27	18h	Atelier Penser la transition écologique et l'appliquer dans son quotidien	Maison de l'Université, MSA	

LES ÉCHAPPÉES

culture & sport

Les Échappées explorent de manière singulière les complicités entre sport et culture. Avec comme idée forte de croiser les regards et d'impulser un dialogue entre ces deux disciplines, cette manifestation soutient un projet riche en événements.

Au programme : spectacles, conférences, projections, expositions...

Temps fort réalisé en complicité avec le SUAPS et "l'Olympiade Culturelle - Paris 2024" portée par la ville de Rouen.

NUIT DE LA LECTURE

Et si vous vous affranchissiez de la gravité ?

Venez assister à la lecture riche et vivante de plusieurs récits autour du corps en apesanteur par Hélène Francisci* de la compagnie Une chambre à soi.

Une rencontre avec Kitsou Dubois, chorégraphe, chercheuse en danse et auteure du livre *Danser l'apesanteur* prolongera votre escapade littéraire et hors de la terre.

*Hélène Francisci est artiste associée auprès de la direction de la Culture de l'Université de Rouen Normandie

JEUDI 18 JANVIER

18h durée 2h

BU Santé

Campus Martainville - Rouen

Entrée libre et gratuite

scd-actionculturelle@univ-rouen.fr

> LECTURE SPECTACLE





PETITE HISTOIRE DU SKATEBOARD, DE LA RUE AUX JEUX OLYMPIQUES

Par Charly Machemehl, Maître de conférences en STAPS, laboratoire CETAPS, université de Rouen Normandie

Le skateboard est-il un sport ? Comment est-il devenu une discipline olympique ? Pourquoi certains pratiquants critiquent l'intégration olympique ?

Notre propos vise à étudier l'histoire du skateboard pour interroger sa singularité. Nous tenterons de comprendre si sa reconnaissance par les instances sportives présente une chance pour les pratiquants ou plutôt une menace de soumission à l'ordre olympique.

MARDI 23 JANVIER

12h30 durée 30 mn

Maison de l'Université - MSA

Entrée gratuite sur réservation :

culture-scientifique@univ-rouen.fr

> **SOCIOLOGIE DU SPORT**

UNE BELLE ÉQUIPE

FICTION OU RÉALITÉ DU FOOTBALL DES FEMMES EN RÉGION HAUTS-DE-FRANCE

Par Audrey Gozillon, Maîtresse de conférences en STAPS, université de Rouen Normandie

Par Jean Bréhon, Maître de conférences en STAPS, Textes et Culture, université d'Artois

Par Oumaya Hidri Neys, Professeure en STAPS, Textes et Culture, université d'Artois



Malgré un plan de féminisation impulsé en 2011, le football français peine à dépasser un taux de féminisation de 7,4%. Pour comprendre ce « décalage » entre décisions institutionnelles et mises en œuvre sur les terrains, une enquête a été réalisée au plus près des clubs de la région Hauts-de-France pour analyser les conditions techniques et sociales d'encadrement et de pratique des joueuses.

À partir de la fiction *Une belle équipe*, comédie populaire réalisée par Mohamed Hamidi et sortie en 2020 dans les salles françaises de cinéma, est mise à l'épreuve la réalité (pas toujours verte) des terrains de football nordistes.

En lien avec le spectacle :

Une histoire du football féminin / Hortense Belhôte

MARDI 30 JANVIER

20h

Maison de l'Université

Infos et résas : spectacle.culture@univ-rouen.fr

JEUDI 1^{ER} FÉVRIER

18h durée 2h

Maison de l'Université - MSA

Entrée libre et gratuite

culture-scientifique@univ-rouen.fr

> SOCIOLOGIE DU SPORT



CYCLE DU VIVANT

À l'échelle de la Normandie, les initiatives et intérêts sont nombreux pour réfléchir, agir et prendre en compte les enjeux de **transition écologique**.

La direction de la Culture vous convie à différents temps tout au long de l'année pour faciliter la transmission et l'interconnaissance et ainsi **renouer avec le vivant**.

BIODIVERSITÉ FORESTIÈRE ET TRANSITION ÉCOLOGIQUE

Par **Lucie Vincenot**, Maîtresse de conférences, laboratoire ECODIV, université de Rouen Normandie

Les forêts sont soumises au changement climatique et à des catastrophes récurrentes (tempêtes, épidémies), tandis que la demande en produits de la filière bois augmente pour la transition énergétique.

La sylviculture doit alors proposer des solutions à ces contraintes, par exemple en jouant sur les essences cultivées ou sur l'intensité d'exploitation. Nous verrons comment ces modes de gestion adaptatifs peuvent influencer la biodiversité des forêts, notamment celle des sols qui reste peu observée.

MARDI 13 FÉVRIER

12h30 durée 30 mn

Maison de l'Université - MSA

Entrée gratuite sur réservation

culture-scientifique@univ-rouen.fr

> BIODIVERSITÉ



WALTER CRANE ET LES VIKINGS EN AMÉRIQUE

Par Diederik Bakhuys, Conservateur en charge des peintures et sculptures anciennes et du cabinet des dessins au musée des Beaux-Arts de Rouen, Réunion des Musées Métropolitains de Rouen Normandie

Modératrice : **Anne-Florence Gillard-Estrada**, Enseignante chercheuse à l'UFR de Lettres et Sciences Humaines, laboratoire ERIAC, université de Rouen Normandie

En 2019, la Réunion des Musées Métropolitains faisait l'acquisition d'un monumental ensemble décoratif, *The Skeleton in armor* (Le squelette en armure), réalisé en 1883 par le peintre britannique Walter Crane (1845-1915). Ce cycle de sept toiles illustre un poème de Henry Longfellow (1807-1882) s'inspirant d'une légende locale affirmant la présence des Vikings sur la côte Est des États-Unis.

Cette conférence présente l'œuvre, son historique et les enjeux portant sur la représentation des Vikings. Elle présente en outre Walter Crane, artiste important du mouvement préraphaélite et de l'« Arts and Crafts », afin de situer précisément ce cycle dans un contexte artistique, esthétique et historiographique mais aussi politique et idéologique.

JEUDI 15 FÉVRIER

18h durée 2h

Musée des Beaux-Arts - Rouen

Entrée libre et gratuite

culture-scientifique@univ-rouen.fr

> HISTOIRE DE L'ART



RENCONTRE ET ÉCHANGES AVEC LA POURSUITE DU BLEU

©photo : Jules Desprez

Avec **Samuel Valensi**, Metteur en scène, comédien de la compagnie La Poursuite du Bleu et corédacteur du rapport Décarbonnons la Culture du Shift Project

Modératrice : **Anne-Sophie Denolle**, Maîtresse de conférences en droit public, laboratoire CUREJ, université de Rouen Normandie

Coupures est une comédie satirique qui aborde la place que le public occupe, ou plutôt celle qu'il n'occupe pas, dans le débat démocratique.

Un échange est organisé avec Samuel Valensi, artiste engagé sur les questions de transition écologique. Cet échange est l'occasion d'aborder les nouveaux récits et comment réinventer nos imaginaires pour le bien du collectif ? Comment adapter nos rêves aux effets du réchauffement climatique ?

Cet échange se veut être une discussion la plus ouverte possible, afin de laisser la place au public, dans le débat démocratique.

En lien avec le spectacle :

Coupures / La Poursuite du Bleu

MARDI 20 FÉVRIER

20h

Maison de l'Université

Infos et résas : spectacle.culture@univ-rouen.fr

MERCREDI 21 FÉVRIER

18h durée 2h

Maison de l'Université - MSA

Entrée libre et gratuite

culture-scientifique@univ-rouen.fr

> RENCONTRE ARTISTIQUE

LE DESSIN ANIMÉ D'HAYAO MIYAZAKI !

Par **Christophe LETOURNEL**, Coordinateur Ulis Lycée Boismard à BRIONNE et Enseignant vacataire Communication Expression, université de Rouen Normandie

Un chasseur zéro dans le ciel azur, les carcasses fumantes d'un cimetière d'aéronefs ou la défunte Naoko qui exhorte Jiro à continuer de vivre !

C'est par ces images oniriques de la fin du *Vent se lève* que s'ouvrira ce midi curieux consacré au maître de l'animation japonaise, qui en l'espace d'un demi-siècle, a produit une œuvre féconde traversée par le trauma de la guerre, la passion pour tout ce qui vole et un engagement progressiste en faveur de l'écologie et de l'émancipation féminine.

MARDI 12 MARS

12h30 durée 30 mn

Maison de l'Université - MSA

Entrée gratuite sur réservation

culture-scientifique@univ-rouen.fr

> HISTOIRE DU CINÉMA



UN CHÂTEAU COMTAL DANS SON ENVIRONNEMENT : VATTEVILLE (11^e-16^e SIÈCLE)

Par **Anne-Marie Flambard Hélicher**, Professeure émérite de l'Université de Rouen Normandie

Modératrice : **Maria Cristina Varano**, Maîtresse de conférences en archéologie médiévale, laboratoire GRHis, université de Rouen Normandie

Le château de Vatteville, en bordure de Seine, ne présente aujourd'hui que des ruines modestes et faiblement fortifiées. Il témoigne pourtant de l'histoire normande. Édifié au 11^e siècle par le comte Roger de Beaumont ou son fils, il est mêlé à la conspiration visant à renverser le duc de Normandie et roi d'Angleterre Henri Ier Beauclerc. Son possesseur est alors emprisonné, ses biens sont confisqués et le château rasé ; rentré en grâce, il reconstruit le château sur un nouveau modèle.

Avec le rattachement de la Normandie à la France au 13^e siècle, le château passe dans le domaine royal français, il devient un séjour apprécié des souverains qui y viennent chasser. Tous les habitants de la boucle de Brotonne contribuent à ce loisir de diverses façons.

Les fouilles mettent en lumière l'histoire de la fortification et son évolution architecturale ; elles illustrent, à travers le mobilier recueilli, l'importance de la chasse et le statut aristocratique de la demeure.

JEUDI 14 MARS

18h30 durée 1h30

Historial Jeanne d'Arc - Rouen

Entrée libre et gratuite

culture-scientifique@univ-rouen.fr

> HISTOIRE

Ce temps fort a pour ambition de porter une réflexion sur la pratique chorégraphique professionnelle et amateur. L'idée forte étant de défendre la création chorégraphique et de soutenir les artistes émergents.

CORPS ET ENVIRONNEMENT



© Laure Delamotte-Legrand

Avec Margot Dorléans, Danseuse et chorégraphe, compagnie Du Vivant Sous Les Plis.

Moderatrice : **Magali Sizorn**, Maîtresse de conférences en STAPS, laboratoire CETAPS, université de Rouen Normandie

Margot Dorléans propose de partager le processus de création de sa dernière pièce, *Essaimer* et de questionner ainsi la relation de l'humain au non-humain, permettant ainsi de réfléchir à une philosophie entre nature et culture passant par la pratique corporelle.

Margot Dorléans est danseuse-chorégraphe, praticienne de shiatsu et de yoga. La dimension du soin par le toucher et ces approches énergétiques corporelles nourrissent et inspirent la recherche artistique de ses projets chorégraphiques.

En lien : **Atelier Théâtre : Le corps dans l'Espace**

MERCREDI 20 MARS - 16h à 19h

INSPE - MSA

Gratuit, réservé aux étudiants :

culture-scientifique@univ-rouen.fr

Financé par la CVEC

JEUDI 21 MARS

18h durée 1h

Maison de l'Université - MSA

Entrée libre et gratuite

culture-scientifique@univ-rouen.fr

> RENCONTRE ARTISTIQUE



NOTRE-DAME DE PARIS

CATHÉDRALE DE LA FRANCE

Par Boris Bove, Maître de conférences en histoire médiévale, laboratoire GRHIS, université de Rouen Normandie

Modératrice : **Elisabeth Lalou**, Professeure émérite de l'université de Rouen Normandie

Notre-Dame de Paris est une cathédrale construite à la fin du 12^e siècle pour répondre aux besoins du clergé et des habitants de Paris. C'est une belle réussite architecturale, mais il y a d'autres belles cathédrales en France ; sa singularité est donc ailleurs. Elle s'est trouvée brutalement dévoilée lors de l'incendie du 15 avril 2019, qui a suscité une émotion profonde dans tout le pays mais aussi à l'étranger : s'est alors révélé son statut de cathédrale de la France, et plus généralement de chef d'œuvre appartenant à l'histoire de l'humanité. Ce statut à part s'est trouvé confirmé par l'élan de générosité suscité par le chantier de reconstruction et la rapidité avec laquelle celui-ci se déroule, sous l'effet d'une volonté politique forte.

La conférence se propose d'explorer les étapes – des *Te Deum* monarchiques au tourisme de masse, en passant par Victor Hugo et Viollet le Duc – qui ont progressivement hissé ce sanctuaire local au rang de cathédrale de la France. On verra, en somme, comment Notre-Dame s'est progressivement détachée de son substrat urbain pour atteindre une dimension universelle.

JEUDI 28 MARS

18h30 durée 1h30

Historial Jeanne d'Arc – Rouen

Entrée libre et gratuite

culture-scientifique@univ-rouen.fr

> HISTOIRE

LA GRANDE VAGUE DU JAPONISME AU PRISME

DE JAMES ABBOTT
McNEILL WHISTLER
(1834-1903)

Par **Laura Valette**, Commissaire d'exposition,
Docteure en Histoire de l'Art, professeure,
université de Lille 2

Moderatrice : **Anne-Florence Gillard-Estrada**,
Enseignante chercheuse à l'UFER de Lettres et
Sciences Humaines, laboratoire ERIAC, université
de Rouen Normandie

« Les malheureux, ils ne se sont pas aperçus
à l'heure qu'il est que tout l'impressionnisme
est né de la contemplation et de l'imitation des
impressions claires du Japon. »

Edmond de Goncourt

Le Japon n'a eu de cesse de fasciner les artistes
depuis le milieu du 19^e siècle. Fermé à l'Occident
depuis 1641, l'Empire du soleil levant se voit
finalement contraint de rouvrir ses frontières et
de reprendre les activités commerciales avec la
France au cours des années 1850.



Princesse du Pays
de la Porcelaine, 1863-1864.,
Freer Gallery of Art, Washington

Les artefacts japonais sont redécouverts par les
occidentaux à l'occasion de l'Exposition universelle
de Londres en 1862. James Abbott McNeill Whistler,
en quête de renouveau artistique, s'imprègne de
ces nouveaux modèles qu'il collectionne. Il s'agira
donc de revenir sur le phénomène du 'japonisme'
et de présenter les différentes facettes japonisantes
de l'art de Whistler.

Dans le cadre des JACES.

JEUDI 4 AVRIL

18h durée 2h

Maison de l'Université - MSA

Entrée libre et gratuite

culture-scientifique@univ-rouen.fr

> HISTOIRE DE L'ART

Utopia

Le temps fort UTOPIA fait le pari d'ouvrir et de partager la culture au plus près de chacun. Au programme : spectacles, conférences, ateliers, expositions...

UN MEILLEUR MONDE DANS LE JEU VIDÉO ? CE QUE LES UTOPIES EN JEU RÉVÈLENT

Par Laura Goudet, Enseignante-chercheuse en linguistique anglaise, département d'études anglophones, université de Rouen Normandie

Les mondes créés dans les jeux vidéo présentent un pays de cocagne, prêt à être exploré et exploité sans fin par les joueurs : c'est souvent le but attendu des jeux de gestion, de chasse (licence Monster Hunter), de stratégie, des jeux de rôle, etc. L'établissement d'un monopole sur les autres civilisations, l'asservissement des ressources pour son gain personnel sont autant de mécaniques capitalistes.

Est-ce que les utopies vidéoludiques peuvent dépendre des mondes meilleurs ? Quelles utopies sont mises en jeu ?

Dans le cadre du temps fort UTOPIA : Venez participer aux **Siestes Botaniques**, des Coulisses de la Nature pour un moment de détente et d'écoute de **la musique du vivant**

DU 8 AU 12 AVRIL

Maison de l'Université - Mont Saint Aignan

Financé par la CVEC

MARDI 9 AVRIL

12h30 durée 30 mn

Maison de l'Université - MSA

Entrée gratuite sur réservation :

culture-scientifique@univ-rouen.fr

> ÉTUDES DES JEUX



LA SEINE VUE PAR LES PEINTRES DE L'ÉCOLE DE ROUEN

Léon-Jules Lemaître,
Le Pont Corneille (1890),
musée de Louviers

Par Noémie Picard, Doctorante à l'Université de Rouen Normandie.

Dans le dernier quart du 19^e siècle, le monde artistique rouennais est encore résolument ancré dans la tradition académique. Cependant, un groupe de jeunes peintres s'inspire de l'impressionnisme qu'il découvre lors de son passage dans la capitale pour faire évoluer sa production.

C'est la naissance de l'École de Rouen qui, pendant près de 70 ans, prend les pinces pour enraciner son œuvre en Normandie dans la continuité des maîtres de l'impressionnisme qui ont déjà sillonné le territoire. Parmi les nombreux motifs qu'offre la région, la Seine est au centre de leurs préoccupations. Qu'elle soit bordée de nature ou d'usines, grouillante d'activité ou dans le calme d'une journée qui commence à peine,

tous la représentent. Malgré la permanence du sujet qui marque l'ancrage de l'école dans le territoire normand, les peintres suivent les évolutions picturales : de l'impressionnisme au cubisme en passant par le néo-impressionnisme et le mouvement fauve, ils ne cessent de renouveler leur manière de représenter le fleuve.

Dans le cadre du festival Normandie Impressionniste.

JEUDI 11 AVRIL

18h durée 2h

Musée des Beaux-Arts - Rouen

Entrée libre et gratuite

culture-scientifique@univ-rouen.fr

> HISTOIRE DE L'ART



LA SEINE DES ROMANTIQUES

Par Sylvain Ledda, Professeur de littérature française du 19^e siècle, laboratoire CEREdI, université de Rouen Normandie.

À l'âge romantique, la Seine est le décor de bien des œuvres. Qu'on la redécouvre à travers les *Voyages pittoresques et romantiques dans l'ancienne France*, ou qu'on la décrit dans les tableaux parisiens ou normands, elle alluvionne un imaginaire riche et contrasté. Sa description fait partie des passages attendus dès lors qu'on s'intéresse à l'histoire de la capitale.

Mais loin de se limiter à son cours parisien, la littérature et les arts romantiques entraînent aussi le lecteur vers les rives normandes et rouennaises. Il s'agira donc de voir la manière dont le romantisme s'est saisi des « magnifiques points de vue qu'offr[e] la Seine » (G. de Nerval).

JEUDI 18 AVRIL

18h durée 2h

Maison de l'Université - MSA

Entrée libre et gratuite

culture-scientifique@univ-rouen.fr

> LITTÉRATURE



PARLER COMME UN FLEUVE, AUTOUR DES AUDITIONS DU PARLEMENT DE LOIRE.

Par Thierry Roger, Maître de conférences en Lettres, laboratoire CEREdI, université de Rouen Normandie

A l'heure où de nombreux grands fleuves du monde connaissent assèchement, détournement, bétonisation ou pollution, l'écrivain Camille de Toledo appelle dans *Le Fleuve qui voulait écrire*, à la « réanimation » du monde terrestre.

C'est de cette écoute, écopolitique et écopoétique, des fleuves dont il sera question.

Dans le cadre du festival Les AnthroScènes
Le Tangram Scène Nationale Évreux-Louviers

MARDI 21 MAI

12h30 durée 30 mn

Maison de l'Université - MSA

Entrée gratuite sur réservation :
culture-scientifique@univ-rouen.fr

> TRANSITION ÉCOLOGIQUE



LA VIE PROFONDE

UNE EXPÉDITION DANS LES ABYSSSES

Avec David Wahl, Auteur et dramaturge des *Causeries*

Le 8 juillet 2017, le *Pourquoi Pas ?* vaisseau de la flotte océanographique française, appareille pour une mission scientifique de trois semaines au beau milieu de l'océan Atlantique.

Parmi les soixante-quinze marins et scientifiques embarqués, s'est glissé David Wahl, investi de sa propre mission. Trois semaines durant, l'écrivain rédige son journal de bord. Ce rare témoignage rend compte de l'existence d'un univers des grandes profondeurs encore méconnu, mystérieux, hostile et qui ne cesse d'attiser la curiosité. Avant même d'être totalement explorés, les abysses sont menacés par le risque d'une exploitation humaine. Autant qu'une ode à la beauté sous-marine, c'est un appel à la raison et à la protection de ces écosystèmes que livre David Wahl.

Dans le cadre du festival Les AnthroScènes
Le Tangram Scène Nationale Évreux-Louviers

En lien avec le spectacle :

La visite curieuse et secrète / David Wahl

MARDI 21 MAI

20h

Maison de l'Université

Infos et résas : spectacle.culture@univ-rouen.fr

JEUDI 23 MAI

18h durée 1h30

Maison de l'Université - MSA

Entrée libre et gratuite

culture-scientifique@univ-rouen.fr

> **LECTURE RENCONTRE**

L'UNIVERSITÉ BUISSONNIÈRE

En juin, la direction de la Culture et l'institut T.JURN, vous convient à une nouvelle manifestation du cycle du vivant : l'université buissonnière. Nous parlerons de permaculture, sobriété, préservation du vivant, mais aussi de nos attachements.

Avec la complicité de Perrine Bulgheroni, fondatrice de la ferme du Bec Hellouin et consultante, il s'agira d'en dessiner les trajectoires et faire face à notre responsabilité collective pour réfléchir et avancer ensemble vers un monde plus soutenable et équitable. Soyez les bienvenus !

PERMACULTURE, PENSÉE ÉCOSYSTÉMIQUE, OU COMMENT REPENSER NOTRE ORGANISATION SOCIALE

Par **Perrine Bulgheroni**, Fondatrice biologique de la ferme du Bec Hellouin et consultante en permaculture

Qu'est-ce que la permaculture ? Un temps à la mode, ce concept n'est-il qu'un nouveau mode de jardinage, ou révèle-t-il toute l'intelligence de la pensée écosystémique ? Cette conférence tentera de rendre compte de ce qu'est réellement la permaculture, d'en voir quelques applications et de se projeter ensemble dans une logique écosystémique de notre organisation sociétale.

MARDI 4 JUIN

18h durée 2h

Maison de l'Université - MSA

Entrée libre et gratuite

culture-scientifique@univ-rouen.fr

> TRANSITION ÉCOLOGIQUE

En lien : **Atelier Fresque des nouveaux récits : Les imaginaires**

JEUDI 6 JUIN

18h durée 3h

Maison de l'Université - Mont Saint Aignan

Gratuit sur réservation (*) :

culture-scientifique@univ-rouen.fr



(*) Attention : jauge limitée pour les ateliers. Ils seront réservés en priorité aux personnes ayant assisté aux conférences.



QUELLES PLANTES POUR NOUS NOURRIR DANS UN MONDE QUI S'EFFONDRE ?

Par **Simon Bridonneau**, Président de Triticum, Association œuvrant pour le maintien de la biodiversité cultivée et pour la résilience alimentaire en Normandie

Modératrice : **Perrine Bulgheroni**

Alors que les impacts négatifs du système alimentaire industriel sur le climat et les écosystèmes ne sont plus à démontrer, c'est désormais le système agro-industriel lui-même qui montre des signes inquiétants de fragilité. Bien loin d'imaginer une telle menace sur cet approvisionnement vital, les consommateurs restent pour la plupart peu informés des mécanismes complexes à la base de leur alimentation. Face à ce constat, quels leviers de résilience pouvons-nous activer pour garantir une production agricole et alimentaire pour tous à l'avenir ?

Les semences paysannes, base de notre agriculture depuis 12 000 ans, disparues puis redécouvertes par les paysans boulangers, forment un patrimoine vivant majeur et pourtant méconnu. Seraient-elles la clef de voute d'une véritable résilience alimentaire pour demain ?

En lien : **Visite de la ferme pédagogique du Champ des possibles avec Triticum**

SAMEDI 15 JUIN

9h30 durée 3h

Saint Étienne du Rouvray

Gratuit sur réservation (*) :

culture-scientifique@univ-rouen.fr

MARDI 11 JUIN

18h durée 2h

Maison de l'Université - MSA

Entrée libre et gratuite

culture-scientifique@univ-rouen.fr

> TRANSITION ÉCOLOGIQUE



© Chantalte-KREBS

INNOVATION LOW TECH

OU COMMENT REPENSER L'ENTREPRISE À L'AUNE DE CONSIDÉRATIONS ENVIRONNEMENTALES

Par **Arnaud Cretot**, Fondateur de NeoLoco - boulangerie solaire

Modératrice : **Perrine Bulgheroni**

Rencontre avec Arnaud Cretot, fondateur de NeoLoco sur la création de la première activité de boulangerie/torréfaction solaire artisanale en Europe.

Un autre modèle économique, énergétique et social, basé sur l'utilisation des énergies renouvelables intermittentes est possible. La place de la culture dans les questions énergétiques amène à la proposition d'une méthode pour organiser nos activités sur la base d'énergies intermittentes qui impliquent la vision des possibles inexploités de la concentration solaire et des énergies alternatives.

En lien : **Visite des ateliers de NEOLOCO**

Jedi 20 JUIN

18h durée 2h

NEOLOCO - Montville

Gratuit sur réservation (*):

culture-scientifique@univ-roen.fr

MARDI 18 JUIN

18h durée 2h

Maison de l'Université - MSA

Entrée libre et gratuite

culture-scientifique@univ-roen.fr

> TRANSITION ÉCOLOGIQUE

PERMACULTURE ET ENTREPRISE PUBLIQUE ET PRIVÉE

Par Laurent Fussion, Directeur Général des Services de la ville de Malaunay

Par audicé, Entreprise privée experte en sujet de transitions écologiques et économiques

Modératrice : **Perrine Bulgheroni**

Comment appliquer les principes de la Permaculture et la pensée écosystémique à une entreprise, tant dans son fonctionnement que par ses prestations ?

Nous aurons le retour d'expérience d'une entreprise qui mettra en évidence les liens entre les principes de la permaculture et le modèle de développement mis en place, à travers des exemples concrets d'enjeux et de projets.

En lien : **Atelier "Comment penser la transition écologique avec une logique écosystémique et l'appliquer au quotidien ?" Par Perrine Bulgheroni**

JEUDI 27 JUIN

18h durée 2h

Maison de l'Université - MSA

Gratuit sur réservation (*):

culture-scientifique@univ-rouen.fr

MARDI 25 JUIN

18h durée 2h

Maison de l'Université - MSA

Entrée libre et gratuite

culture-scientifique@univ-rouen.fr

> TRANSITION ÉCOLOGIQUE

ET AUSSI

CONFÉRENCES ACADEMIE DES SCIENCES,
BELLES- LETTRES ET ARTS DE ROUEN,
CINÉ CAMPUS,
RÉSIDENCE MURMURATION(S) CIE UNE CHAMBRE À SOI

...

ACADÉMIE DES SCIENCES, BELLES-LETTRES ET ARTS DE ROUEN

Hôtel des Sociétés Savantes - Rouen

FAIRE TROUPE, FAIRE PUBLIC, FAIRE PARLER LES MORTS : LES RÉPUBLIQUES DU THÉÂTRE

Vendredi 19 janvier à 17h – Conférence par Florence Naugrette. Discours en réponse :
La mise en scène moderne : naissance et filiations par Alain Bézu.

..... THEÂTRE

TOUS EN SEINE AVEC L'ACADÉMIE

Vendredi 2 février de 9h à 18h

..... JOURNÉE D'ÉTUDES

AVEC TRUDAINE, CARTOGRAPHIER UN GRAND PROJET : L'AMÉLIORATION DES ROUTES ET DES ÉCHANGES EN FRANCE AU 18^{ÈME} SIÈCLE

Samedi 17 février à 17h – Conférence par Cécile Souchon. Discours en réponse :
Réflexions sur l'itinéraire d'une archiviste-paléographe, Madame Cécile Souchon par Gérard Hurpin.

..... PATRIMOINE

LA SOCIÉTÉ CIVILE À LA SAUVEGARDE DU PATRIMOINE ARCHITECTURAL

Samedi 16 mars à 17h – Conférence de Marc Laurent. Discours en réponse :
Les actes du notaire Gustave Genevoix : une photographie de la vie sociale à Rouen
dans les années 1880 par Alain de Bézenac.

..... PATRIMOINE

HOMMAGE À A. HONEGGER CÉLÉBRATION DU CENTENAIRE DE SA PARTITION *PACIFIC 231* POUR ORCHESTRE

Séance du 12 avril à 17h par Pierre-Albert Castanet, Alain Bézu et Aurélie Aubrée

..... MUSIQUE

GÉRICAUT, COLLOQUE DU BICENTENAIRE

Colloque le vendredi 31 mai de 10h à 18h, le samedi 1er juin de 9h à 12h, le lundi 3 juin
(Musée de la Vie Romantique de Paris) de 10h à 18h.

..... HISTOIRE DE L'ART

CINÉ-CAMPUS

L'organisation de ciné-campus thématiques au Cinéma Ariel fait partie intégrante de la programmation de la Direction de la culture. Avec la Carte Culture, les étudiants bénéficient du dispositif « À deux, c'est mieux » (1 coupon = 2 entrées).

FESTIVAL CINÉ-SPORTS

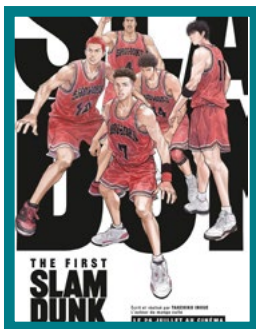
Dans le cadre du temps fort Les Échappées

Cette nouvelle édition du festival Ciné-Sports proposera, autour des projections, des démonstrations, expositions, débats avec des acteurs du monde universitaire et du monde sportif.

Le festival est organisé par l'UFR STAPS, l'ASRUC et la Ville de Mont-Saint-Aignan. Sont impliqués dans l'édition 2024 des étudiants des master Management du Sport (UFR STAPS) et Direction de projets ou établissements culturels (Métiers de la Culture, UFR LSH).



Mercredi 24 janvier -
« La Vie Acrobate »
de Coline Confort (2022)



Judi 25 janvier - 20h
« The First Slam Dunk »
de Takehiko Inoue (2023)



Vendredi 26 janvier - 20h
« Les Chariots de feu »
de Hugh Hudson (1981)

Cinéma Ariel - Place Colbert - Mont-Saint-Aignan
Infos et programmation : www.culture.montsaintaignan.fr



RÉSIDENCE

Murmuration(s)

Cie Une chambre à soi

Année universitaire 2023-2024

Se relier sans se heurter, tel est le cœur du projet de la compagnie Une chambre à soi, pour cette première année de résidence au sein de la l'Université de Rouen Normandie.

Une présence artistique au long cours, avec des temps de pratique et d'autres de partage.
Une manière d'expérimenter intimement la puissance collective.

Un espace pour vous, un lieu refuge et ressource.
Une fenêtre ouverte.

Rencontrons-nous et créons ensemble des instants stupéfiants, comme ces dragons de suie que dessinent les étourneaux dans la pâleur du soir.

> Cycle de lectures en lien avec le Cycle du vivant

Mardi 6 février : campus du Madrillet

Mercredi 7 février : campus d'Évieux

Judi 8 février : campus d'Elbeuf

> Cabaret littéraire : jeudi 22 février à 19h à la Maison de l'Université, MSA

Avec la complicité d'Hélène Francisci, Adélaïde Bon, Ariane Dionyssopoulos

Avec le soutien de la DRAC Normandie

CLIN D'ŒIL ARTS VIVANTS

► Cabaret Littéraire



Quand on vous aime comme ça

Cie Une Chambre à soi

Judi 22 février à 19h • Maison de l'Université

Une lectrice chanteuse au caractère trempé, un pianiste malicieux et complice s'accompagnent, se donnent la réplique, gouaillent et jouent de leurs désaccords pour raconter l'amour...Le groupe d'étudiants avec lequel la compagnie a travaillé en atelier cette année se joindra à la fête pour partager ce joyeux moment littéraire.

> Dans le cadre du projet de résidence - *Murmuration(s)* - soutenue par la DRAC Normandie | **Gratuit**

► Théâtre / Marionnettes



Les Mains de Camille

Les Anges au Plafond - CDN Rouen Normandie

Mardi 2 avril à 20h et mercredi 3 avril à 12h30 et 20h

Maison de l'Université

Illustre artiste du début du 20^e siècle, Camille Claudel a consacré une moitié de sa vie à sculpter des petits bouts de liberté et l'autre à la réclamer à grands cris. Trente ans enfermée, parce que jugée déviate, parce qu'une femme de son époque ne fait pas de sculpture, parce que certaines différences ne doivent pas faire trop de bruit...

> Dans le cadre du festival Normandie Impressionniste 2024
5 / 8 / 12 € - Carte Culture acceptée

► Théâtre



La visite curieuse et secrète

David Wahl

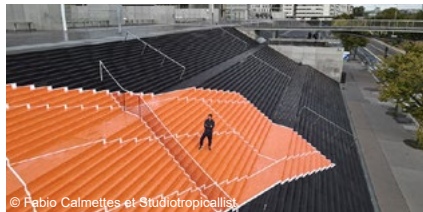
Mardi 21 mai à 20h • Maison de l'Université

D'où vient la haine que les hommes ont longtemps portée aux manchots ? *La visite curieuse et secrète* nous embarque en un voyage marin à la recherche du lien mystérieux qui rattache l'homme à l'océan. Des légendes ancestrales aux dernières découvertes scientifiques, nous traverserons les frontières du monde connu pour une exploration aux limites de l'imaginable.

> Dans le cadre du Festival *Les AnthroScènes*
5 / 8 / 12 € - Carte Culture acceptée

Infos et réservations : 02 32 76 93 01 - spectacle.culture@univ-rouen.fr

En plus des expositions à la Maison de l'Université et à la Passerelle de l'INSPÉ ainsi que des ateliers découvertes, voici des installations réparties sur tous les campus.



© Fabio Calmettes et Studiopotropicalist

Aires

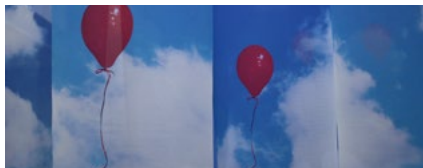
Laurent Perbos

Février à août 2024

• **Campus de Mont-Saint-Aignan**

Aires est une œuvre qui ressemble à un terrain de tennis posée dans un endroit improbable. Elle permet de provoquer la réflexion sur les règles et les codes et propose éventuellement aux visiteurs de les détourner interrogeant ainsi sur les notions d'échecs et de réussites.

> Dans le cadre des Échappées - Culture & Sport



À Ciel Ouvert

La Karavan Pass et Jean-Luc Goupil

Mars à août 2024 • UFR SHS

Un ciel plus bleu que nuageux qui appelle au rêve vogue à travers les bâtiments à la rencontre des étudiants.



Impressions mobiles

Christel Sadde et Marco Minuissi

Mars 2024 à septembre 2025 • Maison de l'Université

Une œuvre d'art constituée de grands mobiles inspirés du mouvement impressionniste. Ainsi, virgule et pois représenteront les touches et les palettes de ce courant artistique qui jouait avec la lumière.

> À l'occasion du festival Normandie Impressionniste 2024



© Bonnefritte

Énergies Désespoirs. Un monde à réparer

Encore Heureux Architecte et l'École urbaine de Lyon

Avril à octobre 2024 • Sur tous les campus

Les 120 images peintes par l'artiste Bonnefritte explorent des situations opposées ; Celles où la crise liée au changement global risque de rendre la Terre inhabitable et celles où des initiatives et des expérimentations inventent des possibles.

> Production le Centquatre-Paris

Infos : expo.culture@univ-rouen.fr

Entrée libre et gratuite

LA MDU, UN LIEU DE CULTURE ET UN LIEU DE VIE



UN ESPACE DÉDIÉ À LA VIE ÉTUDIANTE

Un espace de convivialité : le Bocal
Des salles de travail et une salle informatique en libre-service
Une salle e-sport
Des salles de répétitions (musique et théâtre)
Les services de Santé Étudiante
Les Presses Universitaires de Rouen et du Havre

UN ÉQUIPEMENT DÉDIÉ À L'ACCUEIL DE COLLOQUES, CONFÉRENCES ET RÉUNIONS

Une salle de spectacles
Une salle de conférences et des salles de réunion
Une salle d'exposition

L'HÉBERGEMENT D'ASSOCIATIONS ET DE SYNDICATS

Une médiathèque associative : Sonanbul, Cie Still Kiddin', le Steac Frit, les Ren-cards Étudiants, Art&Fac, Module étrange, Centre Iannis Xenakis...

NOS PARTENAIRES

ACADÉMIE DES SCIENCES, BELLES-LETTRES ET ARTS DE ROUEN

ART + UNIVERSITÉ + CULTURE

CVEC, Contribution de Vie étudiante et de Campus

DÉPARTEMENT SEINE MARITIME

DRAC NORMANDIE

H/F NORMANDIE

HISTORIAL JEANNE D'ARC

INSTITUT T.URN

JACES

LE TANGRAM, Scène Nationale Évreux-Louviers

LIBRAIRIE COLBERT

MÉTROPOLE DE ROUEN NORMANDIE

NORMANDIE IMPRESSIONNISTE 2024

OLYMPIADE CULTURELLE 2024

PRESSES UNIVERSITAIRES de ROUEN ET DU HAVRE

RÉSITECH

RÉUNION DES MUSÉES MÉTROPOLITAINS

ROUEN SEINE NORMANDE 2028

SCIENCE ACTION NORMANDIE

SERVICE COMMUN DE DOCUMENTATION

VILLE DE MONT-SAINT-AIGNAN

VILLE DE ROUEN



INFOS PRATIQUES

Maison de l'Université

2 place Émile Blondel, Mt-St-Aignan
02 32 76 90 01 - spectacle.mdu@univ-rouen.fr
> TEOR 1 (Arrêt Campus) - Lignes F2, F7, F8 et 8 (Arrêt Place Colbert)
> Parking gratuit sur tout le campus. Pensez au covoiturage !

UFR Droit, Éco, Gestion - Pasteur

3 avenue Pasteur, Rouen
> TEOR 1,2,3 (Arrêt Pasteur)

UFR Sciences et Techniques - Madrillet

Avenue de l'Université, Saint-Étienne-du-Rouvray
> Métro Technopôle (Arrêt Technopôle)

IUT D'Elbeuf

24 cours Gambetta, Elbeuf

Historial Jeanne d'Arc

7 rue Saint Romain, Rouen

Musée des Beaux-Arts

Esplanade Marcel Duchamp, Rouen

La Passerelle de l'INSPÉ

2 rue du Tronquet, Mt-St-Aignan
> TEOR 1 (Arrêt Mont aux Malades)
et Ligne F2 et 43 (Arrêt Inspé-Unilasalle)
> Parkings rue du Tronquet et rue d'Estaimbuc

UFR Santé - Martainville

22 boulevard Gambetta, Rouen
> TEOR 1, 2, 3 et Lignes 13, 15, 20 (Arrêt Martainville)

IUT D'Évreux

55 rue Saint-Germain, Évreux

Cinéma Ariel

Place Colbert, Mt-St-Aignan
> Lignes F2, F7, F8 et 8 (Arrêt Place Colbert)

Hôtel des Sociétés Savantes

190 rue Beauvoisine, Rouen

CAMPUS MONT-SAINT-AIGNAN



Maison de l'Université / Direction de la Culture
2 place Émile Blondel - 76130 Mont-Saint-Aignan

Infos

spectacle.culture@univ-rouen.fr
www.mdu.univ-rouen.fr



[@mdu_rouen](https://www.instagram.com/mdu_rouen)

Accessibilité du bâtiment - Picto Access

