



# ATE LIE RS

**JANVIER - JUIN 2026**

# PARTICIPEZ AUX ÉVÉNEMENTS ÉTUDIANTS !

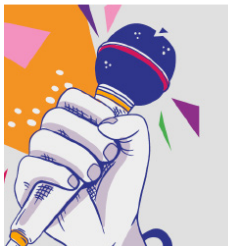
## [LES PETITS FORMATS]

LES ÉTUDIANTS ONT DU TALENT !

Scène partagée, exposition collective et concours de nouvelles, faites-nous découvrir votre talent ! La direction de la Culture et le Service Commun de Documentation lancent un appel à projet afin de **donner de la visibilité aux créations étudiantes**.

Inscriptions du 01/12/2025 au 15/02/2026 à [lespetitsformats@univ-rouen.fr](mailto:lespetitsformats@univ-rouen.fr)

**Rendez-vous jeudi 2 avril à partir de 17 h 15 à la Maison de l'Université !**



## TREMPLIN PHÉNIX NORMANDIE

Vous êtes un **groupe de musiques actuelles** avec au moins un étudiant ou une étudiante parmi vos membres ? Alors candidatez au Tremplin Phénix ! Soutenu par la Région, ce **dispositif** permet aux groupes candidats de participer à une soirée de sélection pour tenter d'**accéder à la tournée des lauréats**.

Candidatures du 01/12/2025 au 25/01/2026 à [tremplins@univ-rouen.fr](mailto:tremplins@univ-rouen.fr)

**Viens voter pour ton groupe favori jeudi 12 mars à 19 h à la MDU !**



## SALLES DE PRATIQUES ARTISTIQUES

La Maison de l'Université (MDU) à Mont-Saint-Aignan est dotée d'une **salle de répétition théâtre/danse** de 49 places, équipée de matériel son.

Réservations : [accueil.mdu@univ-rouen.fr](mailto:accueil.mdu@univ-rouen.fr)

La MDU héberge des **studios de répétitions de musique** accessibles sur réservation. Amplis de basses/guitares, piano, clavier, micro et batteries sont mis gratuitement à la disposition des étudiants.

Informations et réservations : [reservation.musique@univ-rouen.fr](mailto:reservation.musique@univ-rouen.fr)



**Lieux de rencontres, de partage et d'apprentissage**, les ateliers de **pratiques artistiques** demandent de l'**assiduité** pour pouvoir **progresser** et lorsque c'est le cas, **faire groupe**.

Si vous souhaitez vous désinscrire d'un atelier, merci d'en informer l'intervenant.

**Le matériel est fourni** pour chaque atelier. Si vous désirez vous exercer davantage en danse, théâtre et musique, une salle de répétition\* et des studios de musiques\*\* sont à votre disposition à la Maison de l'Université.

Les ateliers qui comportent le logo de la CVEC sont réservés aux étudiants de l'Université de Rouen Normandie.

\*Réservation : [accueil.mdu@univ-rouen.fr](mailto:accueil.mdu@univ-rouen.fr), \*\*reservation.musique@univ-rouen.fr

## LITTÉRATURE

### ÉCRITURE DE NOUVELLES

**BU INSPÉ**

Afin de vous aider au mieux dans la préparation d'une nouvelle, et participer ainsi au concours de nouvelles des Petits Formats, les bibliothèques universitaires vous proposent deux ateliers.

► **Jeudi 22 janvier de 9 h 30 à 12 h 30**

► **Lundi 26 janvier de 9 h 30 à 12 h 30**

**Gratuit sur inscription** à [lespetitsformats@univ-rouen.fr](mailto:lespetitsformats@univ-rouen.fr)

## P(ART)COURS

La direction de la Culture vous invite à (re)découvrir les lieux d'art de l'agglomération rouennaise. Cette proposition a pour souhait de familiariser le public avec la découverte d'un lieu culturel et la rencontre des œuvres.

Visites gratuites et ouverte à tous. Transport pris en charge pour les étudiants.



### VISITE DU CENTRE PHOTOGRAPHIQUE DE ROUEN

**Exposition *Obscurités radieuses***

► **Mercredi 21 janvier 2026 de 18 h 30 à 19 h 30**



### VISITE DU HANGAR 107

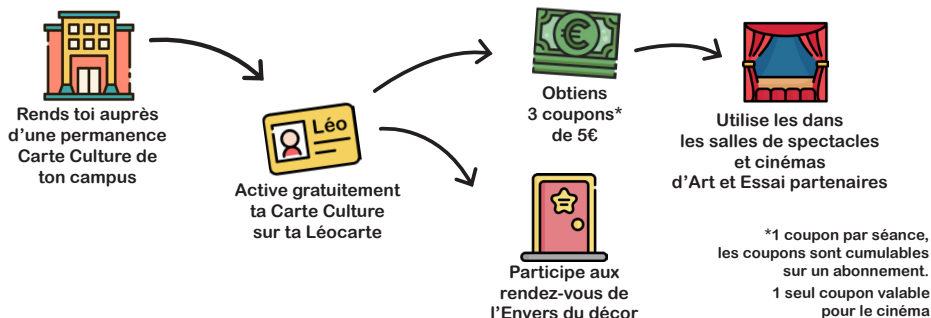
**Exposition *A touch of Hopper***

► **Mardi 10 février 2026 de 18 h 30 à 19 h 30**

**Gratuit sur inscription** à [expo.culture@univ-rouen.fr](mailto:expo.culture@univ-rouen.fr)

La Carte Culture, ce sont des réductions dans plus de 20 salles de spectacles, de concerts et de cinémas ! Réservée aux étudiants de l'Université de Rouen Normandie, elle offre 3 coupons de 5 € de réduction chacun, cumulables sur les tarifs réduits dans les salles partenaires.

## CARTE CULTURE, MODE D'EMPLOI :



## Au programme :

**BOUFFÉES / C'EST TOI QU'ON ADORE / PODE SER DE LEÏLA K**

**L'ARSENAL, VAL DE REUIL** - spectacle de danse

► Mardi 3 février 2026

Départ de la Maison de l'Université à 17 h 45 en bus

**VISITE DES ATELIERS DE CONSTRUCTIONS DE DÉCORS**

**OPÉRA DE ROUEN NORMANDIE - DÉVILLE-LÈS-ROUEN**

► Jeudi 19 mars 2026 à 18 h

Visites et transports gratuits, réservés aux étudiants.

Inscription à [carte.culture@univ-rouen.fr](mailto:carte.culture@univ-rouen.fr)

Masterclass : atelier ou cours donné par un spécialiste, un artiste reconnu de la discipline. Les masterclasses sont conçues en lien direct avec la programmation de la direction de la Culture ou des salles partenaires et permettent une rencontre au plus proche des artistes dans un format condensé.

## MASTERCLASS THÉÂTRE D'OBJETS

**Le Cadran - Évreux**

Stage de manipulation de petites marionnettes bunraku, art traditionnel japonais, avec Cécile Lemaitre.

► **Judi 22 janvier 2026 de 18 h 30 à 21 h 30**

**Gratuit sur inscription** à [caroline.clark@letangram.com](mailto:caroline.clark@letangram.com)

En lien avec *Les mains de Camille* de la Cie Des Anges au plafond, mercredi 20 janvier 2026 à 20 h au Cadran.

## MASTERCLASS THÉÂTRE

**MDU, Mt-St-Aignan**

Proposée par Paul Colom du In Itinere Collectif. Venez explorer l'improvisation collective, du corps, du geste – éléments à la base des créations de la compagnie.

► **Mercredi 4 mars 2026 de 17 h à 20 h**

**Gratuit sur inscription** à [ateliers.culture@univ-rouen.fr](mailto:ateliers.culture@univ-rouen.fr)

En lien avec *N dégrés de liberté* du In Itinere Collectif, mardi 10 mars 2026 à 20 h à la MDU.

## MASTERCLASS CIRQUE

**MDU, Mt-St-Aignan**

Formé au Centre National des Arts du Cirque, Jean-Baptiste André d'Association W est spécialisé dans les équilibres sur les mains. Participez à cet atelier découverte à ses côtés.

► **Lundi 16 mars 2026 de 18 h à 20 h**

**Gratuit sur inscription** à [ateliers.culture@univ-rouen.fr](mailto:ateliers.culture@univ-rouen.fr)

En lien avec *Nonobstant* d'Association W, mardi 17 mars 2026 à 20 h à la MDU.

## MASTERCLASS DANSE CONTEMPORAINE

**Le Cadran - Évreux**

Atelier de danse contemporaine avec un intervenant ou une intervenante de la Compagnie Peeping Tom.

► **Lundi 16 mars 2026 de 18 h 30 à 21 h 30**

**Gratuit sur inscription** à [caroline.clark@letangram.com](mailto:caroline.clark@letangram.com)

En lien avec *Diptyck* de la Cie Peeping Tom, mardi 17 mars 2026 à 20 h au Cadran.

## THÉÂTRE

### DÉCOUVERTE DE L'IMPROVISATION — **Campus Sciences et Ingé.**

Cet atelier de pratique artistique vise, outre la découverte de la pratique de l'improvisation théâtrale reposant sur l'écoute et la construction collective, la confiance en soi et la cohésion. Il propose des outils solides pour développer et améliorer la prise de parole en public.

► **Mardi de 18 h 30 à 20 h 30** – Jusqu'en avril

**Gratuit sur inscription** à [ateliers.culture@univ-rouen.fr](mailto:ateliers.culture@univ-rouen.fr)

### ENQUÊTES INTERACTIVES — **MDU, Mt-St-Aignan**

Au cœur d'intrigues mystérieuses et face à des enquêteurs déterminés, quel personnage imaginé par Rodolphe Fontaine jouerez-vous ? Quidam, victime, suspect ou coupable ?

► **Mercredi de 19 h à 21 h 30** – Jusqu'en avril

**Adhésion annuelle** : 5€ tarif réduit / 10€ plein tarif

**Inscription** à [lemaildesk@gmail.com](mailto:lemaildesk@gmail.com)

### PUDDIN' — **MDU, Mt-St-Aignan**

Puddin' c'est quoi ? Un atelier de théâtre ouvert aux débutants où vous pouvez être comédien, metteur en scène, scénariste ou technicien. Pourquoi pas même tout ça à la fois !

► **Lundi de 19 h à 21 h 30** – Jusqu'en avril

**Adhésion annuelle** : 5€ tarif réduit / 10€ plein tarif

**Inscription** à [lemaildesk@gmail.com](mailto:lemaildesk@gmail.com)

### STILL ACTIN' — **MDU, Mt-St-Aignan**

Le théâtre vous intéresse ? Nous aussi. Still Actin' permet de s'exprimer en jouant diverses scènes de la dramaturgie classique et contemporaine tout en visant une amélioration globale des performances peu importe le niveau, le tout dans une ambiance bienveillante !

► **Mardi de 18 h à 20 h** – Jusqu'en avril

**Adhésion annuelle** : 5€ tarif réduit / 10€ plein tarif

**Inscription** à [lemaildesk@gmail.com](mailto:lemaildesk@gmail.com)



**ABONNEZ VOUS À LA  
NEWSLETTER CULTURE**



## CINÉMA

### COURT-MÉTRAGE

**MDU, Mt-St-Aignan**

Cet atelier associatif des Vagabonds en Seine vous initie aux différentes étapes de la réalisation d'un court-métrage.

► **Lundi de 19 h à 21 h 30** - Jusqu'en avril

**Adhésion annuelle** : 5€ pour les étudiants / 10€ plein tarif

**Inscription** à [lesvagabondsenseine@gmail.com](mailto:lesvagabondsenseine@gmail.com)

## RADIO

### FRÉQUENCE U

**MDU, Mt-St-Aignan**

Fréquence U te plonge dans l'univers de la radio. Viens créer, animer et t'exprimer sur les ondes de Radio Campus Rouen. Aucun niveau requis, juste ta voix, tes idées... et l'envie de prendre le micro !

► **Mardi de 16 h à 18 h**

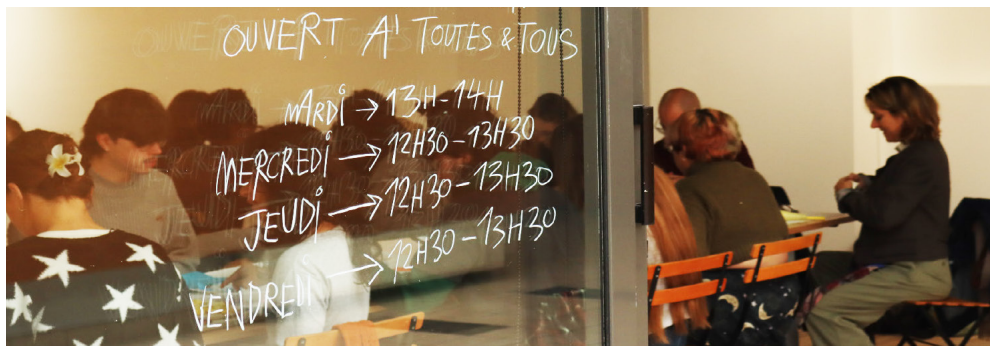
Session hiver : 06/01, 20/01, 03/02, 03/03

Session printemps : 17/03, 31/03, 07/04, 28/04

Session été : 05/05, 19/05, 02/06, 16/06

**Adhésion annuelle** : 10€

**Inscription** à [contact@radiocampusrouen.fr](mailto:contact@radiocampusrouen.fr)



## ARTS PLASTIQUES

### COULEUR

**MDU, Mt-St-Aignan**

Redécouvrez le cercle chromatique ! Apprenez à associer les couleurs complémentaires et à utiliser une palette de couleurs avec seulement quelques nuances.

► **Un mardi sur deux de 17 h à 19 h** - Jusqu'en mars

**Gratuit sur inscription** à ateliers.culture@univ-rouen.fr

### VOLUMES

 **Elbeuf**

Séances autour de la gravure, dorure, moulage, modelage, gaufrage et graphisme (non numérique) en immersion artistique partielle ou totale. Les séances ont lieu en alternance à l'IUT et à l'atelier Fraenckel-Herzog.

► **Un mardi sur deux de 16 h 15 à 18 h 15** – Jusqu'en mars

**Gratuit sur inscription** à ateliers.culture@univ-rouen.fr

### ARGILE

 **Musée des Beaux-Arts - Rouen**

Découverte des techniques de mise en forme de l'argile par le modelage, moulage et des procédés de décor.

► **Les lundi 26 janvier et 9 février 2026 de 18 h à 20 h**

**Gratuit sur inscription** à ateliers.culture@univ-rouen.fr

### CROQUIS EN SALLE

 **Musée des Beaux-Arts - Rouen**

Petite balade dans le musée, flâner et rencontrer une œuvre, une courbe, une forme. S'installer et dessiner. Accompagné d'un plasticien, venez tenter l'expérience.

► **Lundi 30 mars 2026 de 18 h à 20 h**

**Gratuit sur inscription** à ateliers.culture@univ-rouen.fr

### GRAVURE

 **Musée des Beaux-Arts - Rouen**

Initiation à la gravure à la gouge sur linoléum. Encrage des matrices et tirage des estampes sous presse à gravure.

► **Lundi 27 avril 2026 de 18 h à 20 h**

**Gratuit sur inscription** à ateliers.culture@univ-rouen.fr

## EN LIEN AVEC LES EXPOSITIONS PRÉSENTES À LA MDU

### ATELIER BRODERIE

**MDU, Mt-St-Aignan**

Jennifer Mackay vous accueille pour un atelier de broderie sur papier photo, laissez-vous porter par son imaginaire et le fil de vos pensées.

► **Jeudi 5 mars 2026 de 17 h à 19 h**

Gratuit sur inscription à [expo.culture@univ-rouen.fr](mailto:expo.culture@univ-rouen.fr)

En lien avec *Trame(S)* de Jennifer Mackay. Du 26 janvier au 13 mars 2026.

### ATELIER PÂTISSERIE DÉCORATIVE

**MDU, Mt-St-Aignan**

Découvrez l'univers d'Hélène Souillard en participant à la confection d'une pièce montée. Apprenez à transformer un gâteau en trompe l'œil !

► **Mardi 5 mai 2026 de 17 h à 19 h**

Gratuit sur inscription à [expo.culture@univ-rouen.fr](mailto:expo.culture@univ-rouen.fr)

En lien avec *Les oeufs mimosa, ceux dont tout le monde parle à la télévision !* de Hélène Souillard.

Du 30 mars au 5 juin, dans le cadre des 60 ans de l'Université de Rouen Normandie.

## VISITES GUIDÉES D'EXPOSITIONS

Visites gratuites et ouvertes à tous, sur inscription à [expo.culture@univ-rouen.fr](mailto:expo.culture@univ-rouen.fr)

### ÊTRE CHAIR

**Porte 10 - CHU Charles Nicolle - Rouen**

Visite de l'exposition par Elena Groud.

► **Mercredi 28 janvier 2026 de 12 h 30 à 13 h 30**

### TRAME(S)

**MDU, Mt-St-Aignan**

Visite de l'exposition par Jennifer Mackay.

► **Jeudi 5 mars 2026 de 12 h 30 à 13 h 30**

### LES OEUFs MIMOSA, CEUX DONT TOUT LE MONDE PARLE À LA TÉLÉVISION !

Visite de l'exposition par Hélène Souillard.

► **Jeudi 30 avril 2026 de 12 h 30 à 13 h 30**

**MDU, Mt-St-Aignan**

## MUSIQUE

### M.A.O.



Campus Sciences et Ingé.

Le 106 - SMAC

Vous aimez la musique, rêvez secrètement de composer des morceaux, mais avez toujours pensé que c'était trop compliqué ?

Cet atelier est fait pour vous prouver le contraire !

Sur Ipad avec « Garage Band », logiciel de Musique Assistée par Ordinateur, vous apprendrez à composer des rythmiques à l'aide d'un séquenceur, des suites d'accords, des lignes mélodiques, à utiliser des samples, et à structurer votre morceau dans le style de votre choix. Cette initiation, conçue pour les personnes débutantes en musique et en M.A.O., vous donne les bases pour devenir autonome dans la création musicale.

► Aux dates suivantes de 18 h à 20 h :

20/01, 28/01, 03/02, 10/02, 17/02, 24/02, 17/03

Présence nécessaire sur l'ensemble des séances.

Gratuit sur inscription à [ateliers.culture@univ-rouen.fr](mailto:ateliers.culture@univ-rouen.fr)

### INITIATION BATTERIE — MDU, Mt-St-Aignan

L'École d'Improvisation Jazz Christian Garros (EIJ) propose une initiation à la batterie (rythme ternaire/jazz).

► Lundi de 15 h à 16 h – Jusqu'en avril

Gratuit sur inscription à [ateliers.culture@univ-rouen.fr](mailto:ateliers.culture@univ-rouen.fr)

## CHANT

### CHORALE UNI-POP — MDU, Mt-St-Aignan

Thomas Capron, chef de chœur, propose un atelier autour de morceaux populaires choisis par le groupe. Seul prérequis : savoir placer sa voix et avoir une bonne oreille.

► Lundi de 12 h 30 à 13 h 30 – Jusqu'en mai

Gratuit pour les étudiants – Complet pour les agents de l'URN

Inscription à [ateliers.culture@univ-rouen.fr](mailto:ateliers.culture@univ-rouen.fr)



## PHOTOGRAPHIE

### PHOTO ARGENTIQUE

**INSPE | Campus Sciences et Ingé.**

Passez de la posture de photographe, à modèle ou technicien chimiste en découvrant le matériel, son fonctionnement et les différents procédés propres à l'argentique. Les séances portent sur le portrait, l'interprétation de décors, la macrophotographie, l'ambiance, etc.

- **INSPE : Un lundi sur deux 16 h 30 à 19 h** – Jusqu'en mars
- **Sciences & ingé : Un mercredi sur deux 16 h à 19 h** – Jusqu'en mars

**Gratuit sur inscription** à [ateliers.culture@univ-rouen.fr](mailto:ateliers.culture@univ-rouen.fr)

### PHOTO STUDIO / STREET PHOTO

**Campus Santé | MDU, Mt-St-Aignan**

Tour à tour passez du rôle de photographe, à modèle ou technicien. Vous apprendrez aussi les bases de la retouche d'image. À partir de février, initiez-vous à la photo de rue.

- **Mercredi de 17 h à 19 h** - Jusqu'en avril

**Gratuit sur inscription** à [ateliers.culture@univ-rouen.fr](mailto:ateliers.culture@univ-rouen.fr)

## PRATIQUES CHORÉGRAPHIQUES ET CIRCASSIENNES

### DANSE THÉRAPIE



**MDU, Mt-St-Aignan**

À partir de techniques empruntées à la danse contemporaine et au tango argentin, l'objectif est de vous apporter un mieux-être général à travers le mouvement, la danse. Cet atelier s'adresse à tous et ne requiert pas de capacités physiques particulières.

En partenariat avec le Service Santé Étudiant.

- **Mercredi de 19 h à 20 h 30** – Jusqu'en avril

**Gratuit sur inscription** à [ateliers.culture@univ-rouen.fr](mailto:ateliers.culture@univ-rouen.fr)

### BUREAU DE LA VIE ÉTUDIANTE

Au BVE, vous obtiendrez des réponses à vos questions en matière de logement, de restauration, de transport, de santé, de social, de culture ou encore de sport. Le BVE soutient également la création d'associations, aide et anime le réseau associatif de l'Université. Il vous assiste dans la construction de votre projet quelle que soit sa nature et vous accompagne dans la recherche de financements.

Informations au 02 32 76 93 30



**Maison de l'Université / Direction de la Culture**  
2 place Émile Blondel - 76130 Mont-Saint-Aignan

**Infos**

[www.mdu.univ-rouen.fr](http://www.mdu.univ-rouen.fr)



@mdu\_rouen

© Laure Ledoux

Pensez à l'environnement, ne jetez pas sur la voie publique

