

SPECTACLES

JANVIER - MAI 2021



Théâtre
Danse
Musique
Cirque

...

Plus qu'un engagement, la culture est une responsabilité.

En tant que lieu de vie et lieu de culture, et malgré les nombreuses inquiétudes qui nous entourent, nous avons décidé de maintenir le cap et de repenser une programmation aussi variée qu'inattendue pour ce second semestre.

Il s'agira de proposer des formes théâtrales, ou apparentées, en lien avec des compagnies que nous affectionnons particulièrement : Akté, la Spark Cie, mais aussi le Grand Chelem ou Philippe Durand, toutes connectées à des réalités au cœur de l'actualité.

En musique, des concerts mâtinés d'improvisation et de sensibilité seront à l'honneur avec l'improbable Lior Shoov et les déroutants Vibrants défricheurs.

Et quel plaisir de partager (enfin !) le Road Movie de Dominique Boivin, ou de donner carte blanche à La Presque Cie. Au printemps, nous prendrons aussi des chemins de traverse avec des propositions chorégraphiques sur les campus.

Au-delà de nos temps forts et des spectacles en résonance avec ce qui fait le monde, vous retrouverez les productions artistiques «amateurs», avec notamment le tremplin musique.

Et parce que la culture se vit autant qu'elle se partage, nous remercions encore et toujours nos partenaires complices, avec lesquels nous tentons de bousculer et réinventer le spectacle vivant : les théâtres de l'Étincelle, Le Rive Gauche et Spring / Métropole.

Alors, et parce qu'il est essentiel d'y croire, gageons que nous serons rapidement le théâtre de nos retrouvailles et de nos émotions partagées.

Nous avons hâte de vous revoir, d'être ensemble,

Anne-Lise Worms,
Vice-présidente Culture et Communication
Université de Rouen Normandie

Valérie Lefort,
Directrice de la culture
Université de Rouen Normandie

JANVIER

| | | | | |
|----------|----|---------|---------------------------------------------------|---------|
| Mardi | 26 | 19 h | REPORTÉ - <i>Correspondance</i> - Cie Akté | Théâtre |
| Mercredi | 27 | 12 h 15 | | |

FÉVRIER

| | | | | |
|-------|---|--------|-----------------------------------------------|---------|
| Mardi | 2 | 8 h 30 | REPORTÉ - Petit déjeuner concert - EIJ | Musique |
|-------|---|--------|-----------------------------------------------|---------|

| | | | | |
|----------|---|------|-----------------------------------------------|------------------|
| Vendredi | 5 | 18 h | REPORTÉ - Café des langues - ESN Rouen | Soirée étudiante |
|----------|---|------|-----------------------------------------------|------------------|

| | | | | |
|-------|---|------|--------------------------------------------------------------------------|---------|
| Mardi | 9 | 19 h | REPORTÉ - <i>Le syndrome du banc de touche</i> Le Grand Chelem | Théâtre |
|-------|---|------|--------------------------------------------------------------------------|---------|

| | | | | |
|----------|----|------|-------------------------------------------------------|------------------|
| Vendredi | 12 | 19 h | REPORTÉ - <i>Allô Linda ?</i> - Cie Little Boy | Théâtre étudiant |
|----------|----|------|-------------------------------------------------------|------------------|

| | | | | |
|----------|----|------|-------------------------------------------------------|-------------------|
| Mercredi | 17 | 15 h | REPORTÉ - <i>À la belle étoile</i> - Spark Cie | Lecture spectacle |
|----------|----|------|-------------------------------------------------------|-------------------|

MARS

| | | | | |
|-------|---|--------|------------------------------------|---------|
| Mardi | 9 | 8 h 30 | Petit déjeuner concert - Caravelle | Musique |
|-------|---|--------|------------------------------------|---------|

| | | | | |
|-------------|--|--|---------------------------|-------------------|
| Du 10 au 14 | | | Tremplin Phénix Normandie | Musique étudiante |
|-------------|--|--|---------------------------|-------------------|

| | | | | |
|-------------|--|--|--------------------------------------|--|
| Du 17 au 19 | | | Temps fort pratiques chorégraphiques | |
|-------------|--|--|--------------------------------------|--|

| | | | | |
|----------|----|------|---------------------------|--------|
| Mercredi | 17 | 19 h | <i>Trés</i> - Groupe Zède | Cirque |
|----------|----|------|---------------------------|--------|

| | | | | |
|-------|----|-----------------|----------------------------------------------------------------------|-------|
| Jeudi | 18 | Journée 18 h | Impromptus de danse contemporaine Stage de danse - La Presque Cie | Danse |
|-------|----|-----------------|----------------------------------------------------------------------|-------|

| | | | | |
|----------|----|------|--------------------------------------------|-------|
| Vendredi | 19 | 19 h | <i>Soirée DO IT !</i> La Presque compagnie | Danse |
|----------|----|------|--------------------------------------------|-------|

| | | | | |
|-------|----|------|--------------------------------------|-------|
| Mardi | 23 | 19 h | <i>Road Movie</i> - Dominique Boivin | Danse |
|-------|----|------|--------------------------------------|-------|

| | | | | |
|----------|----|------|-----------------|------------------|
| Vendredi | 26 | 19 h | Festival Mosaïk | Soirée étudiante |
|----------|----|------|-----------------|------------------|

| | | | | |
|-------|----|------|------------------------|----------------------|
| Lundi | 29 | 19 h | Les RDV de la cervelle | Culture scientifique |
|-------|----|------|------------------------|----------------------|

AVRIL

| | | | | |
|-----------|----|--------------------------|------------------------------------------------------------|--------------------|
| Vendredi | 2 | 17 h | Après-midi jeux - Les Rôlistes Rouennais | Évènement étudiant |
| Du 6 au 9 | | Temps fort <i>Utopia</i> | | |
| Mardi | 6 | 19 h | <i>1336 (Paroles de Fralibs)</i> - Philippe Durand | Théâtre |
| Vendredi | 9 | 19 h | Lior Shoov | Musique |
| Mardi | 13 | 12 h 30 | <i>Impressions, nouvel accrochage</i> Herman Diephuis | Danse |
| Vendredi | 16 | 19 h | <i>31, place des Vagabonds</i> - Vagabonds en seine | Théâtre étudiant |
| Mardi | 20 | 12 h | <i>MU</i> - Marion Muzac | Danse |
| Mercredi | 21 | 20 h 30 | <i>Phèdre !</i> - Jean Racine / François Gremaud | Théâtre |
| Jeudi | 22 | 19 h | <i>Quand les SK... / Molière & Cie</i> - Still Kiddin' | Théâtre étudiant |

MAI

| | | | | |
|----------|----|---------|------------------------------------------------------|-------------------|
| Mercredi | 12 | 13 h | Fête de la danse - Cie Ama | Danse |
| Mardi | 18 | 19 h | <i>Murmures machines</i> | Musique |
| Mercredi | 19 | 11h&15h | Les vibrants défricheurs | |
| Vendredi | 21 | 19 h | Chorale Universitaire - <i>Il était une fois...2</i> | Musique étudiante |
| Vendredi | 28 | | Steac Frit - <i>Steactiva!</i> | Théâtre étudiant |
| Samedi | 29 | | | |



CORRESPONDANCE CIE AKTÉ

REPORTÉ LE 19 OCTOBRE 2021

La correspondance que George Sand et Gustave Flaubert ont entretenue assidûment pendant treize ans témoigne de l'amitié sincère et inattendue entre les deux écrivain-es que tout oppose.

Une relation profonde teintée de respect et d'admiration va se nouer pendant toutes ces années, soutenant leurs travaux mutuellement. À la solitude de Flaubert, travailleur reclus, répond le foisonnement de l'univers de Sand et la liberté d'une femme artiste en prise avec son temps. En pénétrant dans l'intimité des deux auteurs, on découvre également leur vision d'une France du XIX^{ème} siècle qui étonne par son acuité et sa modernité.

> Rencontre avec l'équipe artistique à l'issue de la représentation.

> Spectacle en lien avec un cas tutoré mené par des étudiantes du département Métiers de la Culture.

Comédien-nes : Anne-Sophie Pauchet et Vincent Fouquet, violoncelle : Caroline Trief, mise en espace : Anne-Sophie Pauchet.

Dans le cadre de Flaubert 2021

AU VU DE L'ACTUALITÉ
SANITAIRE, CE
SPECTACLE EST
REPORTÉ À LA SAISON
2021-2022.

> THÉÂTRE

PETIT DÉJEUNER MUSICAL

ÉCOLE D'IMPROVISATION DE JAZZ

Les deux musiciens Bertrand Couloume et Laurent Meyer vous proposent de débiter la journée en musique à la Maison de l'Université.

Venez partager ce moment autour d'un café et d'une viennoiserie*.

Un saxophone et une contrebasse, cette formation minimaliste va vous mener par le bout des oreilles dans un voyage musical matinal, à la quête d'une musique sans artifice.

Bertrand Couloume : contrebasse, Laurent Meyer : saxophone.

* Si les conditions sanitaires le permettent.

MARDI 2 FÉVRIER

8 h 30

Maison de l'Université

Durée estimée : 1 h

Entrée libre et gratuite

Infos : 02 32 76 93 01

spectacle.culture@univ-rouen.fr

> MUSIQUE

REPORTÉ EN MAI 2021



CAFÉ DES LANGUES ESN ROUEN

Le Café des langues de l'ESN est un événement convivial qui réunit les étudiant-es internationaux et français-es. Durant cette soirée, des mini-jeux, des quizz et des blind-tests axés sur la culture française, et plus particulièrement sur la ville de Rouen, seront proposés.

Venez vous initier, de façon ludique, à une nouvelle langue et rencontrer des étudiant-es du monde entier.

VENDEDI 5 FÉVRIER

À partir de 18 h
Maison de l'Université

Attention : places limitées

Durée : 2 h

Gratuit sur réservation
Infos : cpolecldesn76@gmail.com

> SOIRÉE ÉTUDIANTE



ANNULÉ



LE SYNDROME DU BANC DE TOUCHE

LE GRAND CHELEM

Quelle peut-être la beauté de l'échec dans notre société où la performance, la concurrence et la réussite professionnelle sont nos lignes de conduite ? *Le syndrome du banc de touche* est une déclaration aux moments d'échecs et de doutes. La femme Aimé Jacquet, l'entraîneur de l'équipe de France en 1998, est un modèle de réussite : représentant la détermination et les valeurs sportives du collectif, l'entraide et la persévérance. S'imposer pour réussir sur le banc de touche face aux différents obstacles, notamment contre les idées reçues sur la place des femmes dans le domaine du football. Par le prisme du sport, l'héroïne se demande comment trouver sa légitimité dans les univers majoritairement masculins.

> Rencontre avec l'équipe artistique à l'issue de la représentation.

> Mercredi 10 février, 13 h, midi culture : Banc de touche pour les femmes : une place assignée depuis l'enfance, voir p. 38.

De et avec : Léa Girardet, mise en scène : Julie Bertin, Compagnie Le Grand Chelem, avec la participation de : Robin Causse, son : Lucas Lelièvre, lumière : Thomas Costerg, costumes : Floriane Gaudin, vidéo : Pierre Nouvel, regard chorégraphique : Bastien Lefèvre, Jean-Marc Hoolbecq, collaboration artistique : Gaia Singer, régie tournée : Nicolas Maisse, Léo Delorme.

Spectacle en tournée Chañon Manquant

MARDI 9 FÉVRIER

19 h

Maison de l'Université

Durée estimée : 1 h

5 / 8 / 12 €

Carte Culture acceptée

Résas : 02 32 76 93 01

spectacle.culture@univ-rouen.fr

> THÉÂTRE

CIE LITTLE BOY

ALLÔ LINDA ?

Allô Linda, c'est un appel téléphonique sur un répondeur qui n'appartient à personne.

Allô Linda, c'est une histoire, à partir de bribes d'histoires.

C'est une pièce à partir de pièces.

Considérer ça comme un puzzle, c'est tout à fait possible, mais nous aimerions plutôt vous parler de paysage. Le paysage de la galaxie COPI.

À partir du Frigo, c'est un catapultage dans son « cosmos » que nous vous proposons, une invitation à partir loin, très loin, et à nous regarder au plus haut de l'univers.

VENDREDI 12 FÉVRIER

19 h - Maison de l'Université

Durée estimée : 1 h 20

Prix libre (à partir de 1 €)

Réservations :

theatredupresent@crous-normandie.fr

> THÉÂTRE ÉTUDIANT

Mise en scène : Alexandre Thoraval et Léon Dupont, dramaturgie et direction d'acteurs : Eva Swartvagher, scénographie : Vincent Swartvagher, chorégraphie : Flora Clochon, création lumière : Jules Garibal et Laura Cottard, régie lumière : Louise Franck, régie son : Maxime Parfait, photographies et création sonore : Elie Pleintel.



© Victoria Allie

À LA BELLE ÉTOILE

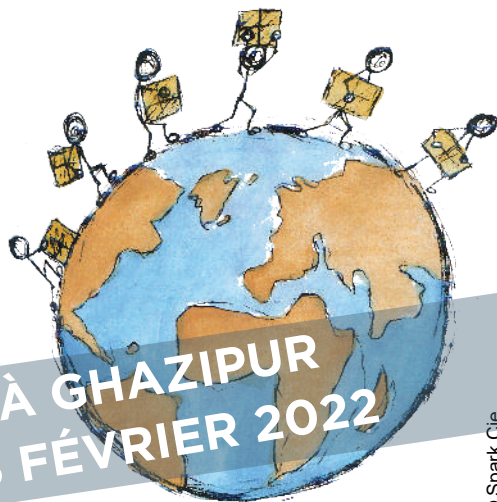
SPARK CIE

Un jeune garçon nous parle à la première personne de son présent de *Sans-papiers* dans ce nouveau pays où il a atterri : la France. Avec spontanéité, il égrène des fragments de vie : les maisons en carton, les courses dans la forêt à jouer aux gendarmes et aux voleurs ; les repas tirés des poches et sa maman en l'attente d'un heureux événement.

« Agnès de Lestrade excelle dans ce ton badin et tendu, cette volonté prêtée au héros de prétendre que tout va « bien » sans être dupe. Le récit est concentré sur les conditions de vie de ces migrants obligés à l'invisibilité. L'école par chance est un lieu de rencontres, bonnes et mauvaises mais l'école est décrite pour ce qu'elle est, un microcosme où cohabitent les positions des adultes, reflet des tensions sociales. » Daniel Bertrand

Lecture-spectacle dessinée et chantée librement inspirée du roman jeunesse « Sans-Papiers » d'Agnès de Lestrade.
Dessin : Marie Mellier, chant et narration : Nadia Sahali.

> Rencontre avec l'équipe artistique à l'issue de la représentation.



UNE ENFANT À GHAZIPUR
REPORTÉ LE 23 FÉVRIER 2022

© Spark Cie

MERCREDI 17 FÉVRIER
15 h

Maison de l'Université

À partir de 8 ans
Durée estimée : 1 h

Attention : places limitées,
réservation conseillée

5 €

Carte Culture acceptée

Résas : 02 32 76 93 01

spectacle.culture@univ-rouen.fr

> **LECTURE SPECTACLE**



© Sophie Roulot

REPORTÉ

CARAVELLE PETIT DÉJEUNER CONCERT

Découvrez Caravelle, un duo folk qui offre une expérience à la fois intimiste et éthérée, lauréat du Tremplin Phénix 2020 rouennais.

L'univers de Caravelle place en son cœur des mélodies fortes, portées par les arpèges de guitare et une voix au timbre doux et expressif. À la suite de sa victoire au Tremplin Phénix 2020, organisé par Normandie Université, il bénéficie d'un accompagnement professionnel, sur scène et en studio.

Venez profiter de cet instant musical autour d'un café*, pour démarrer la journée en douceur et en musique.

* Si les conditions sanitaires le permettent.

MARDI 9 MARS

8 h 30

Maison de l'Université

Durée estimée : 1 h

Entrée libre et gratuite

Infos : 02 32 76 93 01

spectacle.culture@univ-rouen.fr

> MUSIQUE



TREPLIN PHÉNIX NORMANDIE

Ce tremplin de musiques actuelles sera l'occasion de vous faire voyager vers de nouveaux horizons musicaux. Initiative culturelle commune aux 3 universités normandes (Caen, Rouen et Le Havre) et au CROUS normand, le Tremplin Phénix Normandie est lancé pour une quatrième édition.

Cette année, le tremplin se déroulera principalement sur les réseaux sociaux ! Du 10 au 14 mars, retrouvez les prestations des candidat·es sur notre page Facebook, et votez pour votre favori ! Le/la gagnant·e sera annoncé·e le 15 mars, et remportera un dispositif d'accompagnement professionnel en partenariat avec le 106, Scène de Musiques Actuelles, ainsi qu'une participation à la tournée Phénix normande.

Les prestations seront filmées en huis-clos le 9 mars, devant le jury, qui participera au vote final pour 40% de la note et le public pour 60 %.

DU 10 AU 14 MARS

Rejoignez-nous sur Facebook pour découvrir les prestations des candidat·es : [@mdu.rouen](https://www.facebook.com/mdu.rouen)

Événement gratuit et ouvert à tou·te·s
Informations : tremplins@univ-rouen.fr

> TREPLIN

TRÈS GROUPE ZÈDE

Très part d'un assemblage de trois mondes distants où trois êtres errent, traversent différentes places et couleurs en lien avec leurs trajectoires. Le mât chinois les pousse à converger les uns vers les autres, comme le guide d'une histoire sans début ni fin, sans haut ni bas.

Les mouvements de l'un débordent sur ceux d'un autre, avant de percuter les acrobaties du troisième. Ils se comprennent dans ce langage corporel qu'ils construisent en ne partant pas de convergences, mais des différences qui les connectent.

Chorégraphie : Antonin Bailles, Leonardo Duarte Ferreira, Joana Nicioli, création sonore : Robert Benz, création lumière : Anne-Sophie Mage.

Spectacle dans le cadre de SPRING, fait vivre de nouvelles formes de cirque en Normandie. Proposé par la Plateforme 2 Pôles Cirque en Normandie / La Brèche à Cherbourg – Cirque-Théâtre d'Elbeuf. Les spectacles de SPRING sont co-réalisés avec la Métropole Rouen Normandie sur son territoire.

MERCREDI 17 MARS

19 h

Maison de l'Université

Durée estimée : 55 min

5 / 8 / 12 €

Carte Culture acceptée

Résas : 02 32 76 93 01

spectacle.culture@univ-rouen.fr

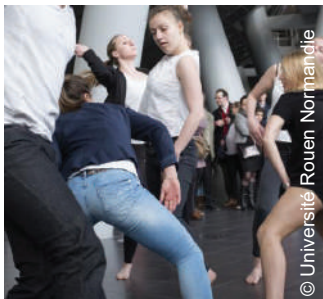
> **CIRQUE**

ANNULÉ



IMPROMPTUS DE DANSE CONTEMPORAINE

SUAPS ASRUC DANSE



© Université Rouen Normandie

Les danseur-ses des ateliers création danse SUAPS ASRUC proposeront toute la journée, et dans différents espaces du campus de Mont-Saint-Aignan, des irruptions chorégraphiques, happenings et déambulations.

JEUDI 18 MARS

En journée

Campus de Mont-Saint-Aignan

Infos : 02 32 76 93 01

spectacle.culture@univ-rouen.fr

> DANSE

En lien avec le Festival Les Pluriels.

STAGE DANSE AVEC LA PRESQUE CIE

ANNULÉ



© La Presque Cie

À travers des improvisations dirigées, les danseur-ses seront d'abord invité-es à ouvrir leur imaginaire, à élaborer un langage corporel singulier et à chercher une grammaire chorégraphique personnelle. Puis avec cette matière originale et par l'utilisation de l'écriture spontanée, nous développerons et composerons avec plaisir des formes courtes, en donnant une attention particulière à notre rapport au public, notre rapport aux autres et surtout à notre présence et notre rapport au temps. Danser et incarner pleinement l'Ici et maintenant.

JEUDI 18 MARS

18 h

Maison de l'Université

Durée estimée : 3 h

Plus d'informations p. 36

> DANSE

En lien avec l'ASRUC Danse.

LA PRESQUE COMPAGNIE

DO IT !

Ce temps fort signe le retour des soirées *DO IT !* de la Presque Compagnie.

Partageons la scène et partageons notre plaisir de danser.

Le dance floor des soirées *DO IT !* est un lieu de rencontres et des possibles. C'est un endroit qui défend l'envie, le faire, la danse comme exutoire mais aussi comme discours. C'est une énergie collective et des déhanchements hésitants, mais aussi la nécessité de dire par le corps et le besoin de défendre son corps.

La scène est ouverte à toutes, les amateurs, les presques artistes, les artistes, les has been, les never been, les futures danseur-ses ou aficionados.

Il n'y a pas d'échec, ni de réussite. Il n'y a que du faire.

Conception/Direction : Charlotte Rousseau, danseur-ses et performeur-ses : Eléonore Guipouy avec en alternance les danseur-ses de la compagnie.

Faites vos propositions à :

lapresquecompagnie@gmail.com, objet du mail : DO IT avant le 12 mars 2021.

Les règles du jeu : La proposition doit durer entre 1 et 6 minutes. Elle peut être solitaire ou collective. Elle peut faire l'objet d'une chorégraphie ou d'une performance qui met en jeu le corps.



REPORTÉ LE 18 MARS 2022

© La Presque Cie

VENDREDI 19 MARS

19 h

Maison de l'Université

Durée estimée : 2 h

5 €

Carte Culture acceptée

Résas : 02 32 76 93 01

spectacle.culture@univ-rouen.fr

> DANSE

DOMINIQUE BOIVIN CIE BEAU GESTE ROAD MOVIE

Dominique Boivin, chorégraphe et fondateur de la compagnie Beau Geste, présente ici un *Road Movie* dansé, retraçant son parcours de danseur avec humour et poésie.

Pour répondre à la question du vieillissement, il commence à écrire son histoire, avec ses succès et ses impostures. Très drôle pour se mettre à nu, le chorégraphe se conte, se moque de lui-même, de ses erreurs et de ses choix.

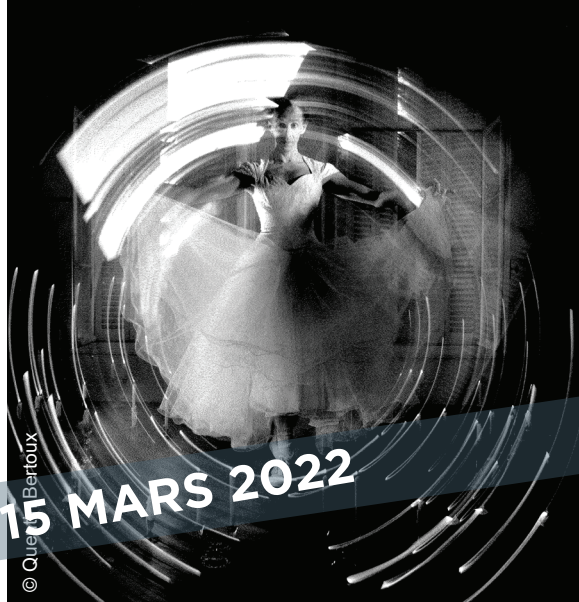
« Et puis parcourir une vie, c'est aussi traverser des époques et des modes avec leurs naïvetés et leurs petites révolutions. Enfin si tout va bien le public trouvera matière à rire... » *Dominique Boivin*

> Rencontre avec l'équipe artistique à l'issue de la représentation.

> Mercredi 24 mars, midi culture : Le corps comme mémoire, voir p. 38.

Conception et interprétation : Dominique Boivin, assisté de : Christine Erbé, lumière : Eric Lamy, son : Guillaume Olmeta.

Avec le soutien de l'ODIA Normandie / Office de Diffusion et d'Information Artistique de Normandie



REPORTÉ LE 15 MARS 2022

MARDI 23 MARS

19 h

Maison de l'Université

Durée estimée : 1 h 30

5 / 8 / 12 €

Carte Culture acceptée

Résas : 02 32 76 93 01

spectacle.culture@univ-rouen.fr

> DANSE

FESTIVAL MOSAÏK THE MOSAÏK SHOW

Pour sa 10^{ème} édition, le festival Mosaïk pose ses valises le temps d'une soirée à la Maison de l'Université, afin de mettre en lumière les cultures des étudiant·es du monde entier. Les associations étudiantes vous proposent de venir découvrir leurs richesses à travers des danses, du théâtre, de la musique...

Programme complet disponible sur www.formation-ve.univ-rouen.fr.

VENDREDI 26 MARS

19 h

Maison de l'Université

Durée estimée : 1 h 30

Entrée gratuite

Infos : mosaik@univ-rouen.fr

> SOIRÉE ÉTUDIANTE

ANNULÉ

LES RDV DE LA CERVELLE

AUTO PORTRAIT DE LA VILLE

TENTATIVE D'ENCYCLOPÉDIES MARCHÉES

Avec Nicolas Mémain et Fred Tousch

« Il n'y a pas de différence entre l'intérieur et l'extérieur d'une boîte crânienne ». La forme urbaine, la forme construite, comme elle est l'expression des désirs, des besoins, des savoirs de l'humanité est l'expression de la conscience, de l'âme, de ce qu'on a à l'intérieur. En travaillant sur l'extérieur, on travaille sur l'intérieur et vice-versa. La ville est une espèce d'aventure à la fois individuelle et collective.

« Street jockey » ou encore « montreur d'ours en béton » comme il aime à se définir, Nicolas Mémain est cartographe du GR2013®. Il a reçu, avec Baptiste Lanaspèze, le prix d'urbanisme 2013 de l'Académie d'Architecture pour la création d'un sentier métropolitain. Spécialiste en urbanisme et architecture du XX^{ème} siècle, il a organisé de très nombreuses balades architecturales.

En préambule à cette séance, Nicolas Mémain vous proposera une balade « mont-saint-aignanement correcte ». Rendez-vous à 12 h 30 devant la Maison de l'Université pour une promenade en boucle d'environ une heure (gratuit sur réservation : spectacle.culture@univ-rouen.fr).

> Co-accueil Ville de Rouen



LUNDI 29 MARS

19 h

Maison de l'Université

Durée estimée : 2 h

Entrée gratuite

Infos : 02 32 08 13 90 / rouen.fr

> **CULTURE SCIENTIFIQUE**



ANNULÉ

LES RÔLISTES ROUENNAIS

APRÈS-MIDI JEUX

L'association les Rôlistes Rouennais a pour but de promouvoir le jeu sous toutes ses formes : jeux de cartes, jeux de société, jeux de rôles...

Dotés d'un sens ludique essentiel, les RR's ont la volonté de partager leur passion. La place apportée à la création et à l'imaginaire n'a alors de limite que la créativité des joueur-ses.

Que vous soyez débutant-e ou confirmé-e, venez prendre part à ce moment convivial !

VENDREDI 2 AVRIL

À partir de 17 h

Maison de l'Université

Durée : 3 h

Entrée libre et gratuite

Info : lesrolistesrouennais@gmail.com

> ÉVÈNEMENT ÉTUDIANT

UTOPIA

Du 6 au 9 avril

En 2021, une nouvelle fois, nous faisons le pari d'ouvrir et de partager la culture différemment, au plus près de chacun·e.

Au programme : conférence, ateliers, siestes musicales, exposition...

Vous reprendrez bien un peu de rêve ?

En lien avec les **JACES 2021**

MARDI 6 AVRIL

1336 (PAROLES DE FRALIBS) PHILIPPE DURAND



© Pauline Le Goff

19 h - Maison de l'Université

À partir de 15 ans

Durée estimée : 1 h 30

5 / 8 / 12 €

Carte Culture acceptée

Résas : 02 32 76 93 01

spectacle.culture@univ-rouen.fr

Attention : places limitées.

> THÉÂTRE

À la lisière du théâtre documentaire, Philippe Durand fait entendre la voix des ouvrier·es de Fralib, fabricant des thés Lipton et Éléphant. Pendant quatre ans, les employé·es de cette filiale d'Unilever ont lutté pour sauver leur usine. Ils ont désormais leur propre marque de thé, 1336, correspondant au nombre de Lipton entre la fermeture de Fralib et la création de leur coopérative.

Cette aventure collective et ouvrière d'exception rend un vibrant hommage au courage de ces salarié·es, sauvant un savoir-faire artisanal, en plus de leur emploi.

> Rencontre avec le comédien à l'issue de la représentation.

> Mardi 6 avril, 13 h, midi culture : Participer et prendre des décisions au travail : quel pouvoir pour les travailleur·ses ? voir p. 38.

Texte et interprétation : Philippe Durand, production : La Comédie de St-Étienne - CDN

MERCREDI 7 AVRIL

SIESTE MUSICALE FRED JOUHANNET / ÉRIC JOUAN



De mélodies simples en contrepoints improbables, un violon joue avec son musicien, Éric Jouan, singulier personnage. Ils se laissent aller au jeu de l'instant, improvisent, convoquent le grand J.S. Bach, chantent, nous racontent un poème...

Sur le temps du midi
UFR Sciences et techniques
St-Etienne-du-Rouvray

Entrée libre et gratuite

> MUSIQUE

CINÉ-CAMPUS VISAGES VILLAGES



Agnès Varda et JR partagent la même passion de l'image et de son questionnement. En 2015, ils se rencontrent et ont aussitôt envie de travailler ensemble. Ils tournent un film loin des villes, en voyage avec le camion photographique (et magique) de JR.

20 h - Cinéma Ariel
Place Colbert - Mt-St-Aignan

Infos pratiques :
voir p.35

De Agnès Varda et JR - 2017

> CINÉMA

ARTS VISUELS SABINE BOQUIER / LA VAGUE



Sabine Boquier travaille le pli et la répétition. Au milieu d'une sélection de ses œuvres, nous vous invitons à participer à la construction de cette forme, grandissante à vue d'oeil. Il s'agit d'assembler des modules et de participer à la construction d'une sculpture évolutive et protéiforme...

Exposition du 6 au 9 avril
Horaires d'ouverture du
workshop sur mdu.univ-rouen.fr

Entrée libre et gratuite

Infos :
expo.culture@univ-rouen.fr

> ARTS VISUELS

JEUDI 8 AVRIL

SIESTE MUSICALE ANTOINE BERLAND



© Jean-Louis Alba

Cette sieste est un spectacle de gravité autour de touches blanches et de touches noires, pour quelques divagations musicales laissant la part belle aux ronflements et rêveries des spectateur-rices.

Sur le temps du midi
UFR Santé
Site de Martainville - Rouen

Entrée libre et gratuite

> MUSIQUE

JOSEPH CHAUFFREY LA PERMACULTURE



La permaculture est une philosophie tout autant qu'une méthode de conception. Mais comment la mettre en œuvre dans son jardin ? En quoi la permaculture peut-elle aider à créer des jardins durables, productifs, esthétiques et résilients ? En quoi se distingue-t-elle du jardinage biologique et du bon sens paysan de nos grands-parents ?

18 h
Maison de l'Université

Durée : 2 h

Attention : places limitées

Gratuit

Sur réservation :

02 32 76 93 01

spectacle.culture@univ-rouen.fr

> CONFÉRENCE

ZÉRO DÉCHET ROUEN ATELIER



Il y a de nombreux avantages à fabriquer soit même ses produits ménagers.

Pour votre santé, pour la planète et votre porte-monnaie, venez fabriquer vos produits ménagers avec l'association Zéro Déchet Rouen.

20 h
Maison de l'Université

Durée : 2 h

Attention : places limitées

5 € - Gratuit pour les étudiant-es

Résas : 02 32 76 93 01

spectacle.culture@univ-rouen.fr

> ATELIER

VENDREDI 9 AVRIL

SIESTE MUSICALE DUO FRED ET ANTOINE

ANNULÉ

Durant cette sieste, les deux complices de longue date du collectif Les Vibrants Défricheurs vous retrouvent pour une pause méridienne tout en douceur.

Sur le temps du midi
Maison de l'Université
Mont-Saint-Aignan

Entrée libre et gratuite

> **MUSIQUE**

LIOR SHOOV



19 h - Maison de l'Université
Durée estimée : 1 h 15

5 / 8 / 12 €

Carte Culture acceptée

Résas : 02 32 76 93 01

spectacle.culture@univ-rouen.fr

> **CONCERT**

Lior Shoov propose un stage dans lequel elle cherche à délivrer un sens artistique unique et insaisissable. Le scène est une aire de jeux où elle invite les spectateur·rices à participer à la magie de l'instant présent. Elle explore le chant, la discussion, l'improvisation et fait vivre une expérience collective en mélangeant les langues et les répertoires.

Textes, chant, dispositifs et instruments : Lior Shoov, collaboration artistique : Paola Rizzo, régisseur son : Thibaut Lescure, régisseur lumière : Kamel Bouchakour.

REPORTÉ LE 1ER AVRIL 2022



IMPRESSIONS, NOUVEL ACCROCHAGE

HERMAN DIEPHUIS

Collection tout-terrain du centre chorégraphique national de Caen en Normandie

ANNULÉ
Le duo *Impressions, nouvel accrochage* explore la thématique du solo *Impressions* créé en 2013 au musée des Beaux-Arts de Rouen. La pièce aborde certaines notions récurrentes de l'impressionnisme comme l'instable, la question de la perception et la subjectivité du regard. La chorégraphie s'inspire librement du passage de la représentation du corps académique à la recherche d'une beauté idéale vers le corps de l'impressionnisme désacralisé, quotidien.

Nous suivons la lente transformation du duo en partant d'une gestuelle et d'une présence académique pour aller vers une implication du corps proche de la danse urbaine.

Conception, chorégraphie : Herman Diephuis, association ONNO, Collection tout-terrain du centre chorégraphique national de Caen en Normandie, en collaboration avec et interprété par : Marvin Clech, Mélanie Giffard, création son : Pierre Boshéron, création lumière : Cléo Konongo, régie lumière : Cléo Konongo et Jérôme Houllès.

Co-accueil L'Étincelle, Théâtre(s) de la Ville de Rouen

> Lundi 12 avril, 18 h, stage de danse autour du spectacle avec l'ASRUC Danse et l'Étincelle, voir p. 36.

MARDI 13 AVRIL

12 h 30

Campus de Mont-Saint-Aignan

Durée estimée : 35 min

Entrée libre et gratuite

Infos : 02 32 76 93 01

spectacle.culture@univ-rouen.fr

> DANSE

VAGABONDS EN SEINE

31, PLACE DES VAGABONDS

Quoi de mieux qu'une cour d'immeuble pour raconter des histoires ? Les Vagabonds en Seine ont décidé de vous emmener chez eux : 31, place des Vagabonds. Au milieu des bruits de couloir et des cancons, c'est la vie du 32^{ème} quartier de Rouen que nous allons vous raconter. Alors soyez prêt-es, vous allez être étonné-es !

VENDREDI 16 AVRIL

19 h

Maison de l'Université

Durée estimée : 1 h 15

Tarifs : 3 / 5 €

Résas : lesvagabondsenseine@gmail.com

> THÉÂTRE ÉTUDIANT





© Edmond Carrère

MU MARION MUZAC

À partir des drôles de sculptures de la plasticienne Émilie Faïf, telles des figures totémiques intemporelles rappelant des paysages fantasmagoriques, le spectacle d'Aimée-Rose Rich évolue avec douceur et humour dans un univers onirique peuplé de références virtuelles, sportives, parfois astrales. MU est aussi une célébration de l'absurdité de ces corps géométriques qui alimentent le fantasme de puissance et de grandeur. La création sonore autour de musiques populaires (électro, afro trap, passinho...) que vous aurez certainement déjà fredonnées, signée Johanna Luz, renforce cette immersion dans des mondes oniriques, peuplés d'images déformées, qui remettent en question nos certitudes et notre perception de notre environnement.

Conception : Marion Muzac, sculptures : Émilie Faïf, danse : Aimée-Rose Rich, composition musicale : Johanna Luz.

Co-accueil Théâtre Le Rive Gauche

MU est la première immersion, dans l'univers résolument moderne et ludique, de la chorégraphe Marion Muzac, accueillie en résidence au Rive Gauche pour trois saisons...

REPORTÉ LE 18 JANVIER 2022

MARDI 20 AVRIL

12 h

UFR Sciences et Techniques
Campus du Madrillet
Saint-Étienne-du-Rouvray

Durée estimée : 40 min

Entrée libre et gratuite

Infos : 02 32 76 93 01

spectacle.culture@univ-rouen.fr

> DANSE

PHÈDRE !

JEAN RACINE – FRANÇOIS GREMAUD

« *Ce Phèdre !* de Racine pourrait avoir en sous-titre : conférence espiègle et insolite. La salle de spectacle devient salle de cours, et nous, devant un Romain Daroles en jeune professeur exalté qui veut nous transmettre sa passion ardente pour *Phèdre*, nous rions. Seul sur scène, armé d'un livre, le comédien campe tous les personnages et fait revivre sous nos yeux la force des passions à l'œuvre dans la pièce. Habité d'un enthousiasme communicatif pour la langue classique, il retrace d'une verve cocasse la descendance mythologique des personnages, démêle l'intrigue foisonnante, déchiffre la beauté merveilleuse des alexandrins... Tout en humour, François Gremaud fait de cette grande tragédie classique une odyssée moderne et joyeuse. Le drame qui se noue est, "en vers" et contre toute attente, une ode à la vie, un hymne à la joie. » Malika Baaziz – Extraits du programme du 73^e Festival d'Avignon

Conception, mise en scène: François Gremaud, Texte: Jean Racine, François Gremaud, assistantat à la mise en scène : Mathias Brossard, avec: Romain Daroles, lumière : Stéphane Gattoni.

POUR LES NON-PORTEUR·SES DE LA CARTE CULTURE :

Spectacle *Phèdre !* le 21 avril 2021 à 20 h 30.

Informations et réservations auprès du Rive Gauche :
02 32 91 94 94 - www.lerivegauche76.fr

POUR LES ÉTUDIANT·ES PORTEUR·SES DE LA CARTE CULTURE :

1 coupon Carte Culture

Résas : 02 32 76 93 01 - spectacle.culture@univ-rouen.fr

Départ en bus à 17 h 45 de la Maison de l'Université

Attention : places limitées.



© Loan Nguyen

MERCREDI 21 AVRIL

20 h 30

Le Rive Gauche, théâtre de la ville de St-Étienne-du-Rouvray

Durée estimée : 1 h 45

> THÉÂTRE

STILL KIDDIN'

QUAND LES SK RENCONTRENT LES ROBINS

Vous en avez marre des reportages sur les tartes aux pommes et aux huîtres ? Cette soirée vous fera découvrir un nouveau type de télévision, à la fois absurde et dénonciateur, dont le programme est tout public. Venez nombreux pour rencontrer l'équipe TV et entrevoir son humour...

MOLIÈRE & CIE

Avec cette nouvelle création, Still Kiddin' vous propose de (re)découvrir des extraits des classiques du répertoire français et de vous immerger dans la langue et l'univers des plus grands dramaturges.

Porté par la nouvelle troupe des débutant-es, ce spectacle invite à l'émotion, au rire et au frisson.

JEUDI 22 AVRIL

19 h

Maison de l'Université

Durée estimée : 2 h

Tarifs : 3 / 5 €

Infos / résas : lemaildesk@gmail.com

> THÉÂTRE ÉTUDIANT



FÊTE DE LA DANSE



CIE AMA

ATTENTAT ARTISTIQUE

À l'occasion de la Fête de la Danse, l'université de Rouen Normandie s'associe à la Ville de Rouen pour partager une journée d'échanges, de pratiques et de spectacles dans différents lieux. Tout le programme est à découvrir sur notre site et celui de la Ville de Rouen.

En attendant, nous vous proposons une mise en bouche avec la compagnie AMA, et une proposition des plus originales.

Attentat artistique est une performance dirigée par Élodie Guézou, artiste contorsionniste et pluridisciplinaire. Accompagnée d'un musicien, les deux artistes proposeront un moment suspendu et décalé, oscillant entre musique, danse, et contorsion.

Conception et interprétation : Élodie Guézou, musique : Frédéric Jouhannet.

MERCREDI 12 MAI

13 h

Site de Martainville - Rouen


Gratuit

Infos : 02 32 76 93 01

spectacle.culture@univ-rouen.fr

> DANSE

Journée en partenariat avec la Ville de Rouen, l'Étincelle - Théâtre(s) de la Ville de Rouen, et dans le cadre de *Curieux Printemps*, saison culturelle de la Ville de Rouen.



MURMURES MACHINES

LES VIBRANTS DÉFRICHEURS

Ce grand chahut poétique de machines ne ressemble à aucun autre. Plus d'une cinquantaine d'instruments de musique automates s'animent un à un comme par magie ! Les deux musiciens complices, l'un au basson, l'autre à l'orgue, partagent mélodies et rythmiques avec les mini-pianos, violons, cloches, coucous-suisse, casseroles et jouets mécanisés. Des voix enregistrées se glissent dans ces sonorités des plus inouïes. Ensemble, machines, musiciens et voix enregistrées, sonnent, croassent, murmurent, retentissent, s'esclaffent et résonnent, chacun à leur manière.

Un hymne à la musique telle une symphonie de jouets soulignant ici qu'il n'y a pas de hiérarchie entre notes et sons, entre mélodies et bruits.

Composition, orgue et portraits sonores : Antoine Berland, conception/réalisation des machines musicales et basson : Denis Brelly.

Dans le cadre de *Curieux Printemps*, saison culturelle de la Ville de Rouen.

Avec le soutien de l'ODIA Normandie / Office de Diffusion et d'Information Artistique de Normandie

MARDI 18 MAI 19 h

MERCREDI 19 MAI 11 h et 15 h

Maison de l'Université

À partir de 6 ans

Durée estimée : 40 min

5 €

Carte Culture acceptée

Résas : 02 32 76 93 01

spectacle.culture@univ-rouen.fr

> MUSIQUE

CHORALE UNIVERSITAIRE DE ROUEN

IL ÉTAIT UNE FOIS... 2

Nicolas, trentenaire, trouve une lettre de son père défunt. À la lecture de celle-ci, sa voix résonne en lui et les souvenirs reprennent vie. L'album photo qui l'accompagne raconte la vie de sa famille : des rencontres, des épreuves et de drôles d'anecdotes.

Avec ce spectacle musical, la Chorale Universitaire de Rouen vous fera voyager dans le temps. Ses souvenirs de cet homme qui, peut-être, seront aussi les vôtres...

VENDREDI 21 MAI

19 h

Maison de l'Université

Durée : 1 h 30

Entrée gratuite

Infos : contact@cur-rouen.fr

> **MUSIQUE ÉTUDIANTE**





© Steac Frit'

STEAC FRIT

STEAC'TIVAL

Après deux ans d'attente, le Steac'tival est de retour en 2021 ! Le Steac Frit n'a jamais été aussi heureux de vous revoir, et vous promet un festival d'impro riche en couleurs et en surprises.

Trois équipes venues de toute la France ou d'ailleurs vont vous proposer un show unique totalement improvisé et singulier, sur deux jours. À ne pas manquer.

VENDREDI 28 MAI

2 spectacles

SAMEDI 29 MAI

3 spectacles

Maison de l'Université

Tarifs pour 1 spectacle : 3 / 5 €

Pass jour et week-end proposés

Infos et résas :

www.improsteacfrit.com

> THÉÂTRE ÉTUDIANT



ET AUSSI...

**CINÉ-CAMPUS
ATELIERS**

ENVERS DU DÉCOR

MIDI CULTURE

AIDES À LA CRÉATION

ARTS VISUELS

UTLC

ÉQUIPE ET PARTENAIRES

INFOS PRATIQUES

CINÉ-CAMPUS

Qu'il s'agisse de partenariats avec le cinéma Ariel ou des associations étudiantes, l'organisation de ciné-campus thématiques fait partie intégrante de la programmation de la Direction de la Culture. Découvrez le programme de ce semestre ! Les titulaires de la Carte Culture bénéficient du dispositif « À deux, c'est mieux » (un coupon = deux entrées).

CINÉSPORT



Ensemble

ASRUC - Université de Rouen Normandie

Porté par l'ASRUC, le festival Cinésport fête en 2021 sa 5^{ème} édition. Par le prisme cinématographique, le festival pose un regard sur le sport comme fait social et culturel. Les projections sont accompagnées de conférences-débats. La soirée courts-métrages sera l'occasion de découvrir des films amateurs et professionnels.

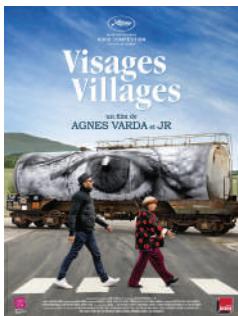
DU 8 AU 10 FÉVRIER

En partenariat avec la Ville de Mont-Saint-Aignan, le Courtivore & le Crous

Infos : Page Facebook
@FestivalCineSports

> CINÉMA

UTOPIA



Visages Villages

Agnès Varda & JR

Quand Agnès et JR se sont rencontrés en 2015, ils ont aussitôt eu envie de travailler ensemble, tourner un film en France, loin des villes, en voyage avec le camion photographique (et magique) de JR.

Le mercredi 7 avril, la Maison de l'Université offre leur place aux 20 premier-es étudiant-es.

MERCREDI 7 AVRIL

20 h - Cinéma Ariel

Place Colbert - Mont-Saint-Aignan

3.50 / 6.50 €

Carte Culture acceptée
(1 coupon = 2 entrées)

Infos : 02 35 15 25 99

Co-accueil Ville de Mont-Saint-Aignan

> CINÉMA

ATELIERS DE PRATIQUES ARTISTIQUES ET TECHNIQUES

..... DANSE

ASRUC DANSE

Jeudi 18 mars - De 18 h à 21 h - Maison de l'Université

Stage de danse par La Presque Compagnie en lien avec la soirée *DO IT!* du vendredi 19 mars (p. 16). Dans le cadre du temps fort Pratiques Chorégraphiques.

Lundi 12 avril - De 18 h à 22 h - Salle Louis Juvet - L'Étincelle, Théâtre(s) de la Ville de Rouen

Stage de danse en lien avec le spectacle *Impressions, nouvel accrochage* (p. 26). En partenariat avec l'Étincelle, Théâtre(s) de la Ville de Rouen.

LINDY HOP - JAZZY BIRDS

Jeudi soir, de 18 h à 19 h 15 - Maison de l'Université

Venez découvrir et apprendre le Lindy Hop ! Cette danse swing revenue au goût du jour puise ses bases dans l'énergie du Charleston des années folles. Frénétique ou tout en douceur, c'est une danse accessible à tou·tes.

..... THÉÂTRE

VOYAGES - CIE MORPHÉE

Janvier à mars 2021 - UFR Sciences et techniques - Saint-Étienne-du-Rouvray

L'atelier, animé par Alexandra Hernandez de la Cie Morphée consiste en un temps de travail court avec des textes écrits par les étudiant·es. En s'appuyant sur un corpus de textes relatif au thème du voyage et de l'identité, les participant·es développeront une réflexion artistique et rédigeront un texte sous forme de portrait témoignant d'un événement fictif ou réel lié au(x) voyage(s).

..... TECHNIQUE

INITIATION DÉCOUVERTE DU PLATEAU

Jeudi 11 mars - 12 h 30 à 13 h 30 / 18 h à 19 h - Maison de l'Université

Places limitées. Réservations à ateliers.culture@univ-rouen.fr

Côté Cour, côté Jardin, sur le plateau, en coulisses ou dans les gradins, la salle de spectacle est un espace captivant. Venez découvrir son envers du décor.

Informations sur les ateliers : ateliers.culture@univ-rouen.fr

CARTE CULTURE L'ENVERS DU DÉCOR

La Carte Culture permet aux étudiant-es de l'université de Rouen Normandie et de l'INSA Rouen Normandie de bénéficier de 15 € de réduction valables dans les salles de spectacle et cinéma Art et Essai partenaires. Elle permet également aux étudiant-es de participer aux rendez-vous de l'Envers du Décor : des actions culturelles pour découvrir le monde du spectacle. Plus d'informations : univ-rouen.fr/carte-culture



© E. Lerouy

Visite de l'atelier de construction des décors de l'Opéra Rouen Normandie

L'atelier de construction de décors de l'Opéra de Rouen Normandie est depuis les années 2000 l'endroit où les souhaits des scénographes se réalisent. Poussez avec nous les portes de cet atelier gigantesque pour découvrir ce lieu magique de la réalisation, de l'inventivité et de l'illusion.

33 rue des Grosses Pierres, 76250 Déville-Lès-Rouen

Judi 25 mars - 18 h 30 (durée : 1 h) - Gratuit sur inscription



Visite du cinéma Ariel

L'équipe du cinéma Ariel de Mont-Saint-Aignan répondra à vos questions sur la construction et les enjeux d'une programmation d'un cinéma Art et Essai. Assistez ensuite à la projection de *Visages Villages*, d'Agnès Varda et JR, dans le cadre du temps fort Utopia (plus d'informations p. 35)

Place Colbert, 76130 Mont-Saint-Aignan

Mercredi 7 avril - 18 h 30 (durée : 1 h) - Gratuit sur inscription



Spectacle *Phèdre* ! François Grémaud

Pour cet Envers du Décor, nous vous emmenons au Théâtre Le Rive Gauche, à St-Étienne-du-Rouvray. François Grémaud nous fait redécouvrir le classique *Phèdre* avec humour et dérision.

Mercredi 21 avril - 20 h 30 (Départ en bus - RDV à la Maison de l'Université à 17 h 45)

Inscription obligatoire - Tarif : 1 coupon Carte Culture

*Plus d'informations sur **Phèdre** ! p. 28*

© Christophe Raynaud de Lage

Informations / Inscriptions : 02 32 76 93 01 - carte.culture@univ-rouen.fr

MIDI CULTURE

Chaque semestre, nous imaginons les midis culture avec la complicité d'expert·e ou d'artiste. Nous vous proposons d'approfondir une thématique liée à un spectacle de notre programmation. Venez partager ce moment de convivialité instructif !

BANC DE TOUCHE POUR LES FEMMES : UNE PLACE ASSIGNÉE DEPUIS L'ENFANCE

Mercredi 10 février - 13 h, en lien avec *Le syndrome du banc de touche*, de la Cie Le Grand Chelem (voir p. 10)

Maison de l'Université - Par Sophie Devineau, sociologue à DySoLab et co-directrice de la collection *Genre à lire... et à penser* des PURH

En écho à la thématique jouée par l'artiste Léa Girardet, la sociologie du genre peut apporter des éclairages à propos de la place réservée aux femmes dans la société et au sujet de la socialisation des filles éduquées à se conformer à des modèles de l'impuissance, de la passivité et du *care*.

LE CORPS COMME MÉMOIRE

Mercredi 24 mars - 13 h, en lien avec *Road Movie*, de Dominique Boivin (voir p. 10)

Maison de l'Université - Par Betty Lefèvre, anthropologue des pratiques corporelles artistiques Université de Rouen Normandie.

Comment la danse contemporaine, dite art de l'éphémère, convoque-t-elle « le corps du souvenir » dont parle Odile Rouquet ? En quoi la mémoire incorporée du danseur est-elle dépositaire à la fois de son histoire singulière et d'une histoire plus universelle ? À partir de *Road Movie*, nous regarderons ce processus de tissage entre les gestes et les mots comme révélateur d'une mémoire par le corps.

PARTICIPER ET PRENDRE DES DÉCISIONS AU TRAVAIL : QUEL POUVOIR POUR LES TRAVAILLEUR·SES ?

Mardi 6 avril - 13 h, en lien avec *1336*, de Philippe Durand (voir p. 22)

Maison de l'Université - Par Camille Dupuy, maîtresse de conférences en sociologie à l'université Rouen Normandie, chercheuse au laboratoire DySoLab (IRIHS) et chercheuse affiliée au CEET

De plus en plus souvent et sur un nombre de sujets croissants, les travailleur·ses sont invité·es à donner leurs points de vue et à s'exprimer sur le fonctionnement de leur entreprise. Mais, dans un contexte économique en berne et dans un climat d'incertitudes inédites, quel est le poids effectif des travailleur·ses dans les prises de décisions ? S'ils·elles sont informé·es et consulté·es, leurs avis sont-ils pris en compte ? Inflexibles-ils les décisions ? Le conflit demeure-t-il la seule solution pour se faire entendre ?

ANNULÉ

AIDES À LA CRÉATION

La Maison de l'Université valorise les initiatives culturelles et artistiques en accompagnant et promouvant les projets amateurs et professionnels. En vue de favoriser l'émergence de nouveaux talents, elle met sa salle de spectacles à disposition pour des sessions de création. Ces temps de travail et / ou de restitution sont également l'occasion d'échanger avec les acteur·rices culturel·les et le public.



COMPAGNIE RÉMUSAT

OUZ

Du 5 au 7 janvier

> THÉÂTRE

LA PRESQUE COMPAGNIE

Du 7 au 11 juin

> DANSE

CIE LES BARJES

Du 11 au 15 janvier

> THÉÂTRE

SPARK COMPAGNIE

SPARK ROCK PARTY

Du 21 au 25 juin

> THÉÂTRE

GRUPE CHIENDENT & LYCÉE JEANNE D'ARC

Présentation des travaux de fin d'année / Génération Z : Amour 2.0
3 et 4 juin

> THÉÂTRE

ARTS VISUELS

La Direction de la Culture propose au cours de l'année de nombreuses expositions, que ce soit à la Maison de l'Université, à la Galerie La Passerelle ou dans des espaces de détente. Découvrez l'un des artistes de ce semestre.

Programme complet disponible sur mdu.univ-rouen.fr

DÉROMANCER / MAGDI SENADJI, BOVARY 1995-2002

UNE RÉFLEXION PHOTOGRAPHIQUE SUR L'UNIVERS DE FLAUBERT
ŒUVRES DE LA COLLECTION DU FRAC NORMANDIE ROUEN

Bovary constitue une vaste série d'images consacrée au roman de Flaubert, *Madame Bovary*. Cet ensemble est le fruit d'un travail d'investigation de six années durant lesquelles Magdi Senadji a suivi les pas de Flaubert et arpenté les paysages du bocage normand et du Pays d'Auge pour proposer une relecture contemporaine des « mœurs de province », sous-titre du roman de Flaubert, à travers des images qui oscillent entre peinture ancienne et cinéma. Les 25 clichés de la série *Bovary* qui appartiennent au Frac proviennent d'un riche ensemble de 110 photographies ayant fait l'objet d'une édition en 2002.



Magdi Senadji, "Bovary" (1995-2002). 3 photographies issues de la série. Collection Frac Normandie Rouen

DU 15 AVRIL AU 18 JUIN 2021

Maison de l'Université

DANS LE CADRE DE FLAUBERT 2021

CULTURE SCIENTIFIQUE

L'université de Rouen Normandie offre un programme de conférences, d'événements, d'expositions et de débats autour des sciences, afin de vulgariser des thématiques, d'approfondir ses connaissances ou de découvrir sous un angle nouveau des sujets scientifiques. Au cours de l'année, suivez l'actualité de la culture scientifique sur le site univ-rouen.fr.



UTLC UNIVERSITÉ DE TOUTES LES CULTURES

Les cycles UTLC se présentent sous la forme de conférences de vulgarisation scientifique, organisées par l'université de Rouen Normandie. À la Maison de l'Université, dans les UFR ou encore dans des lieux incontournables de Rouen, les conférences UTLC investissent les différents espaces de vie de la Métropole. Gratuites et ouvertes à tou·te·s, elles offrent à chacun·e un regard neuf sur la culture scientifique.

Retrouvez le programme des UTLC sur le site utlc.univ-rouen.fr.

CONCOURS DE NOUVELLES

Dans le cadre du temps fort Flaubert 2021, l'université de Rouen Normandie vous propose de participer à un concours d'écriture de nouvelles.

Pour célébrer le bicentenaire de la naissance de Gustave Flaubert, le texte doit commencer par « Et ce fut tout. », célèbre phrase qui clôt le chapitre 6 de L'éducation sentimentale. Cependant, il n'est pas obligatoire de faire ensuite référence à Gustave Flaubert ! Tous les genres sont acceptés : réaliste, humoristique, policier, fantastique...

Votre texte devra comporter 10 000 signes maximum, et être envoyé avant le 15 février 2021 à concours.nouvelles@univ-rouen.fr.



DU 18 JANVIER AU 15 FÉVRIER 2021

Remise de prix le mercredi 10 mars 2021 à la bibliothèque universitaire SHS STAPS de l'université Rouen Normandie

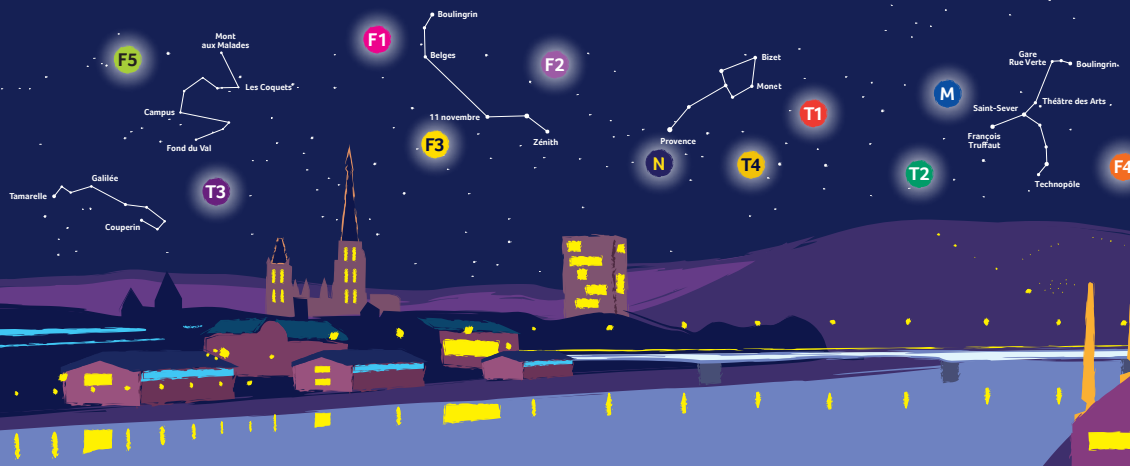
Les nouvelles doivent être envoyées avant le **15 février** à [**concours.nouvelles@univ-rouen.fr**](mailto:concours.nouvelles@univ-rouen.fr).
1^{er} prix : bon d'achat de 300 euros à la librairie L'Armitière

Dans le cadre du temps fort Flaubert 2021

Règlement complet consultable sur
[**www.univ-rouen.fr**](http://www.univ-rouen.fr)

> ÉCRITURE

L'ASTUCE DE MINUIT !



**PROLONGEZ VOS SOIRÉES
EN MÉTRO, TEOR ET FAST
DES DÉPARTS RÉGULIERS JUSQU'À MINUIT**

www.reseau-astuce.fr



CONSIGNES SANITAIRES

Dans le cadre de la crise sanitaire, des recommandations sont à suivre lors des représentations. Au vu de l'actualité, ces consignes sont susceptibles d'évoluer ; avant de vous rendre sur les lieux de représentations, merci de consulter les recommandations sanitaires à jour sur le site mdu.univ-rouen.fr.

Merci de privilégier les réservations et les paiements par internet pour limiter les contacts.

Merci de prêter une attention particulière :

- Aux horaires d'ouverture de la billetterie et de la salle, susceptibles d'évoluer ;
- À l'affichage et l'éventuel marquage au sol présents dans nos locaux, qui indiqueront les consignes et cheminements à respecter.

PARTENAIRES

DIAGONALE / FNTAV Fédération des Nouveaux Territoires des Arts Vivants. La MdU adhère au « Réseau Chaînon FNTAV » et à sa fédération régionale : Diagonale. Ces réseaux ont pour principal objectif l'aménagement culturel du territoire par la mutualisation de moyens, l'échange des pratiques et le soutien aux artistes régionaux.

CINÉMA ARIEL Cinéma Art & Essai de la ville de Mont-Saint-Aignan

DRAC DE NORMANDIE Direction Régionale des Affaires Culturelles

L'ÉTINCELLE, Théâtre(s) de la Ville de Rouen

FESTIVAL CURIEUX PRINTEMPS Saison culturelle de la Ville de Rouen

JACES Journées Art et Culture dans l'Enseignement Supérieur

MÉTROPOLE Sur le territoire de la métropole rouennaise, les spectacles de SPRING sont soutenus par la métropole Rouen Normandie

ODIA NORMANDIE Office de Diffusion et d'Information Artistique

RELIKTO, plateforme culturelle régionale, entre agenda et travail journalistique, relaie régulièrement les spectacles de la MdU.

LE RIVE GAUCHE, Scène conventionnée d'intérêt national/danse de Saint-Etienne-du-Rouvray

SPEDIDAM, Société de perception et de distribution des droits des artistes-interprètes

SPRING, festival des nouvelles formes de cirque en Normandie

VILLE DE ROUEN



CRÉDITS ET MENTIONS

Correspondance Cie Akté

Production : Compagnie Akté.

La Compagnie Akté est conventionnée pour l'ensemble de son projet artistique par la Ville du Havre, la Région Normandie et la DRAC Normandie (Ministre de la Culture).

Le syndrome du banc de touche Le Grand Chelem

Production : FAB, ACME, Le Grand Chelem.

Partenaires : Théâtre Paris-Villette, Théâtre de Belleville, Festival Mises en capsules, Le point Éphémère, Festival La lucarne, So Foot, Tatane.

À la belle étoile spark Cie

La SparkCie est conventionnée pour son fonctionnement par la Ville de Rouen et la Région Normandie et soutenue par la Métropole Rouen Normandie, le Département de Seine Maritime, la DRDJSCS, la DRAC Normandie et l'ODIA Normandie sur certains projets et créations.

Très Groupe Zède

Production et administration : Les Thérèses

Road Movie Dominique Boivin

Production : Compagnie Beau Geste. Beau Geste est une compagnie chorégraphique conventionnée par le Ministère de la Culture et de la Communication / DRAC Normandie, la Région Normandie et subventionnée par le Département de l'Eure et la Ville de Val-de-Reuil.

Elle est soutenue par l'Institut Français et par l'ODIA Normandie pour certaines de ses tournées.

1336 (Paroles de Fralibs) La Comédie de St-Étienne, CDN

Production : La Comédie de Saint-Étienne, Centre dramatique national.

Le texte est publié aux éditions D'Ores et Déjà.

Lior Shoov La Familia

Une production La Familia en collaboration avec Horizon.

Un spectacle créé avec le soutien du CentQuatre-Paris.

Impressions, nouvel accrochage Herman Diephuis

Production déléguée : Centre chorégraphique national de Caen en Normandie. Coproduction Association ONNO, Chorège / Falaise, Communauté d'Agglomération Mont-Saint-Michel Normandie. Cette création a bénéficié du dispositif du Conseil départemental de la Manche « Résidence d'artistes dans les établissements d'enseignements artistiques ». Le Centre chorégraphique national de Caen en Normandie est subventionné par le Ministère de la culture - DRAC Normandie, la Région Normandie, la Ville de Caen, le Département du Calvados, le Département de la Manche et le Département de l'Orne. Il reçoit l'aide de l'Institut français pour certaines de ses tournées à l'étranger.

Murmures Machines Les Vibrants Défricheurs

Production Les Vibrants Défricheurs, en co-production avec Le Volcan - Scène Nationale du Havre, avec le soutien de l'ADAMI / La Culture avec la Copie Privée. Les partenaires : La Maison de l'Université de Rouen, La Ville de Rouen / Le Labo Victor Hugo / Curieux Printemps, la Cie Logomotive Théâtre / Le Théâtre des Bains Douches d'Elbeuf sur Seine, l'Espace Rotonde / La compagnie Comédiames à Petit-Couronne, Le Théâtre de l'Arsenal de Val-de-Reuil, Le Ad Hoc Festival Le Havre et son agglomération. Les Vibrants Défricheurs sont soutenus par la DRAC Normandie, la Région Normandie, la Ville de Rouen, la Ville de Sotteville-lès-Rouen et la Ville de Petit-Quevilly.

RÉSERVATION & RÈGLEMENT

PAR TÉLÉPHONE 02 32 76 93 01

PAR EMAIL spectacle.culture@univ-rouen.fr
SUR PLACE LUNDI, MARDI DE 13 H À 18 H ET
MERCREDI DE 13 H 15 À 17 H 45

Maison de l'Université - 2, place Emile Blondel - 76130 Mont-Saint-Aignan

LORS DE VOTRE RÉSERVATION

Veillez préciser le nom du spectacle, la date, le nombre de places, le tarif dont vous bénéficiez et vos coordonnées. **TOUTE RÉSERVATION DOIT ÊTRE CONFIRMÉE PAR SON RÈGLEMENT DANS UN DÉLAI DE 72 HEURES.** Toute place non réglée pourra être remise à la vente.

TARIFS

Le tarif réduit s'applique pour les bénéficiaires des minima sociaux, demandeur-ses d'emploi, professionnel-les du monde du spectacle, moins de 26 ans, habitant-es de Mont-Saint-Aignan, personnel universitaire.

TARIF ÉTUDIANT = 5 € SUR PRÉSENTATION D'UN JUSTIFICATIF

MODES DE RÈGLEMENT

Règlement en espèces, chèque, CB, Carte Culture, et carte Atout Normandie.

Règlement sur place, par téléphone, ou par voie postale (chèque à l'ordre de l'agent comptable de l'université de Rouen Normandie, accompagné d'un justificatif en cas de tarif réduit).

POUR INFORMATION

La billetterie ouvre 30 minutes avant le début du spectacle. Le placement est libre. Le spectacle débute à l'heure. Par respect pour les artistes et le public, les spectateur-rices retardataires peuvent se voir refuser l'accès à la salle. Les billets ne sont ni repris ni échangés. Pour les réservations de dernière minute, les places non réglées pourront être remises en vente 20 minutes avant le début du spectacle.



Votre anniversaire

tombe le jour d'un spectacle ?

La MdU vous offre votre place !*

* Sur présentation d'une pièce d'identité

LA MDU, UN ESPACE CULTUREL MAIS AUSSI...

UN ESPACE DÉDIÉ À LA VIE ÉTUDIANTE

Un espace convivial : le Bocal
Des salles de travail et des salles informatiques en libre service
Des salles de répétitions (musique et théâtre)
La Médecine Préventive
Les Presses Universitaires de Rouen et du Havre

UN ÉQUIPEMENT DÉDIÉ À L'ACCUEIL DE COLLOQUES, CONFÉRENCES ET RÉUNIONS

Une salle de spectacles
Une salle de conférences et des salles de réunion
Un restaurant géré par le Crous

L'HÉBERGEMENT D'ASSOCIATIONS ÉTUDIANTES ET DE SYNDICATS

Une médiathèque associative : Sonanbul, Cie Still Kiddin', le Steac Frit, les Rôlistes Rouennais, les Rencards Etudiants, Art&Fac, Module étrange, Centre Iannis Xenakis...

L'ÉQUIPE DE LA DIRECTION DE LA CULTURE

DIRECTRICE / CHARGÉE DES ARTS VIVANTS : Valérie LEFORT

RESPONSABLE ADMINISTRATIF ET TECHNIQUE : Cédric HÉBERT

ASSISTANTE DE DIRECTION : Claire BONNARD

CHARGÉE D'ACCUEIL : Alexandra GASCOIN

COMPTABILITÉ ET FINANCES : Loubna EL BOUDANI

CHARGÉE DE COMMUNICATION : Déborah JANKOWSKI

COORDINATRICE DE LA VIE CULTURELLE : Émeline DROUX

CHARGÉE DE LA MÉDIATION SCIENTIFIQUE : Diane DUFEU

CHARGÉE DES ARTS VISUELS : Pascale CLERMONT

MÉDIATEUR·RICES CULTUREL·LES - ARTS VISUELS : Lola CONSEIL et Antoine QUERUEL

CHARGÉE DE BILLETTERIE ET MÉDIATION CULTURELLE - ARTS VIVANTS : Églantine LEVASSEUR

CHARGÉE DES PRATIQUES AMATEURS - ARTS VIVANTS : Élise ADDE

MÉDIATEUR CULTUREL - ARTS VIVANTS : Rémi GRAUX

RÉGISSEUR - ARTS VIVANTS : Virgile BANSARD

ASSISTANT RÉGIE - ARTS VIVANTS : Simon RONCEREL-HAURE

OPÉRATEUR LOGISTIQUE : Pierre-Loïc ANGOT

MAINTENANCE : Laurent NÉEL, Ludovic CORDIER

avec la collaboration des technicien·nes, intermittent·es du spectacle et vacataires étudiant·e· qui travaillent à nos côtés.

INFOS PRATIQUES

POUR NOUS RENDRE VISITE

EN BUS - TEOR 1 (Arrêt Campus) AU PIED DE LA MDU !

Lignes F2 et 8 (Arrêt Place Colbert) - NOCTAMBUS sur T1 et N2.

Tous les horaires de bus sur WWW.RESEAU-ASTUCE.FR 

EN VOITURE - COORDONNÉES GPS : 49°27'44.7N / 1°4'25.8E

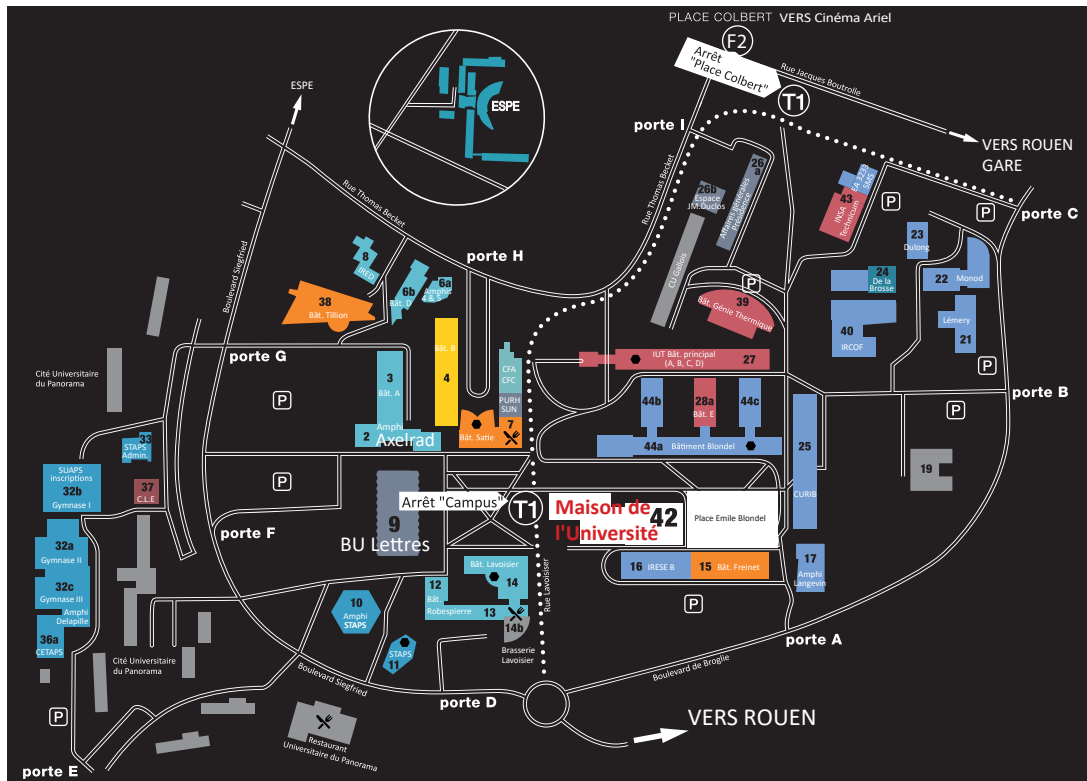
Parking gratuit sur tout le campus. Pensez au co-voiturage !

Maison de l'Université - 2, place Emile Blondel, Mt-St-Aignan

02 32 76 93 01 - spectacle.culture@univ-roen.fr

Amphithéâtre Axelrad - UFR LSH (Lettres et Sciences Humaines)

Boulevard André Siegfried, Mont-Saint-Aignan



Licences d'entrepreneur du spectacle : 1 - ESV-R-2020-009771 ; 2 - ESV-R-2020-009775 ; 3 - ESV-R-2020-009776

Conception et réalisation : Service communication - Direction de la Culture de l'université de Rouen Normandie

Visuel de couverture : Paatrice / Impression : Planète Graphique, Avenue du Mesnil Gremichon, 76160 Saint Martin du Vivier



**Direction de la Culture
Maison de l'Université
2 place Emile Blondel
MONT-SAINT-AIGNAN**