

ARTS VISUELS

JANVIER - JUIN 2024



DIRECTION DE LA CULTURE

La direction de la Culture assure la mise en œuvre de la stratégie pluriannuelle en matière de culture et des priorités définies par le conseil d'administration de l'établissement, sur proposition de la commission Culture.

ÉQUIPE

DIRECTRICE : **Valérie LEFORT**

RESPONSABLE ADMINISTRATIF ET TECHNIQUE : **Cédric HÉBERT**

ASSISTANTE DE DIRECTION : **Claire BONNARD**

CULTURE SCIENTIFIQUE : **Diane DUFEU**

ARTS VISUELS : **Pascale CLERMONT**

ARTS VISUELS - MÉDIATION CULTURELLE : **Stécy FOX**

ARTS VIVANTS : **Peggy LEGRIS**

ARTS VIVANTS - BILLETTERIE ET MÉDIATION CULTURELLE : **Églantine LEVASSEUR**

ARTS VIVANTS - PRATIQUES AMATEURS ET ACCUEIL : **Nina LAINÉ-MONTELS**

ARTS VIVANTS - RÉGISSEUR : **Virgile BANSARD**

COMPTABILITÉ ET FINANCES : **Loubna EL BOUDANI**

COMMUNICATION : **Clémentine DELCROIX**

COORDINATRICE DE LA VIE CULTURELLE : **Amélie RABY**

RÉGISSEUR LOGISTIQUE : **Pierre-Loïc ANGOT**

ACCUEIL : **Alexandra GASCOIN**

MAINTENANCE : **Laurent NÉEL, Pascal DAUZOU**

Avec la collaboration des techniciens, intermittents du spectacle, volontaires en service civique et vacataires étudiants.

REMERCIEMENTS

Programme construit avec la complicité des autres services, des personnels enseignants, administratifs et techniques que nous remercions et avec le soutien de nos partenaires culturels et institutionnels.

CONTACTS

INFOS : **expo.culture@univ-rouen.fr - 02 32 76 92 40 / 02 32 76 92 25**

ACCUEIL : **accueil.mdu@univ-rouen.fr - 02 32 76 92 00**

À DÉCOUVRIR

LES INSTALLATIONS

LAURENT PERBOS	Aïres	MDU Parvis	3
CHRISTEL SADDE & MARCO MINIUSI	Impressions mobiles	MDU Hall	4 - 5
KARAVAN PASS & JEAN-LUC GOUPIL	À ciel ouvert	SHS MSA Bât.7 Erik Satie	6
ARNAUD CAQUELARD	Par Don(s)	MDU Escalier	7
ÉNERGIES DÉSEPOIRS	Un monde à réparer	Tous les campus	8 - 9
PAATRICE	Des nuages	MDU Parking	10

EXPOSITIONS À LA MAISON

LAURE LEDOUX	Photographie	MDU	12 - 13
ANGÈLE RIGUIDEL	Sculpture	MDU	14 - 15
VACARME	Peinture/collage	MDU Le mur	16
ADRIEN DEGODELLIER	Poésie	MDU Le mur	17
FLUIDD	Illustration numérique	MDU Le mur	18
LÉS PETITS FORMATS	Concours	MDU Hors Cadre	19
TOUT COMPTE FAIT	Bilan	MDU	20

EXPOSITIONS À LA PASSERELLE

LES ARTS DE LA RUCHE	Quadrilogue		22 - 23
AFRICA BÔM	Art & Migration		24 - 25

CLINS D'ŒIL & INFOS PRATIQUES

LA CROISÉE CULTURELLE	Un lieu d'exposition	Évreux, Site Tilly	27
SERVICE COMMUN DOCUMENTATION	Expos - Ateliers - Animations	Les bibliothèques	28 - 29
RÉVISIONS	Nouvelles acquisitions	Artothèque	30
RÉSIDENCE	Cie Une chambre à soi	Lecture et écriture	31
SPECTACLES	Cabaret - Marionnette - Théâtre	Arts vivants	32
CULTURE SCIENTIFIQUE	Conférence - Visite - Sieste	Université buissonnière	33
ATELIERS	Que faire et qu'essayer ?	Photo, sophro...	34 - 35
SAVE THE DATE	À ne pas louper	Rendez-vous	36
LIEUX	Où aller ?	Transports	37

LES INSTALLATIONS

LAURENT PERBOS

AIRES

08/03 > 30/08

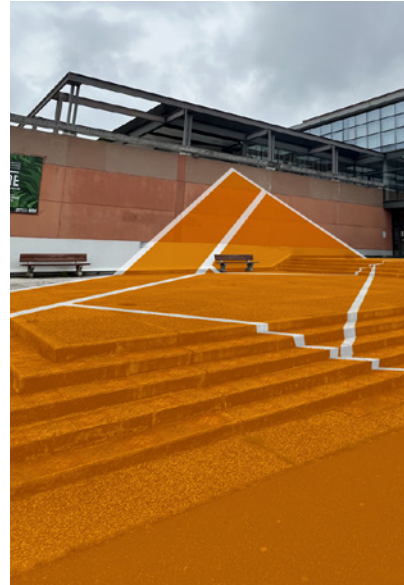
■ Campus de Mont Saint Aignan

Laurent Perbos : artiste du sport ?

Je crée des œuvres qui peuvent être exposées partout et partagées par tous. J'aimerais qu'elles éveillent autant le corps que l'esprit.

Le sculpteur Laurent Perbos consacre l'essentiel de son travail aux questions liées aux sports et aux activités de masse. À l'occasion de l'année des jeux olympiques en France, il installera sur le campus de Mont Saint Aignan Aires, une œuvre qui ressemble à un terrain de tennis posée dans un endroit improbable. En effet, influencé entre autres par le très célèbre normand d'origine Marcel Duchamp, Laurent Perbos aime jouer. Ainsi, avec beaucoup d'humour, il détourne les concepts sportifs et assemble des objets populaires pour fabriquer des oxymores visuels très joyeux.... Ne vous y trompez pas ! Les œuvres de Laurent Perbos provoquent également la réflexion sur les règles et les codes sociaux permettant ainsi aux regardeurs de s'interroger autour des notions d'échec et de réussite, de compétitivité et de concurrence.

Avec le soutien financier de la CVEC.



Etude du projet N° 5 - Laurent Perbos

TEMPS FORT

Inauguration Jeudi 14/03 • 18h



CHRISTEL SADDE & MARCO MINIUSI

IMPRESSIONS MOBILES

22/03/24 > 30/08/25

■ Maison de l'Université



Créé en 2010 pour célébrer le territoire normand tout en soulignant l'héritage impressionniste autant que la vitalité de la scène artistique contemporaine, le Festival Normandie Impressionniste revient en 2024 du 22 mars au 22 septembre !

Pour accompagner cet événement, le duo d'artistes Christel SADDE et Marco MINIUSI réalisera comme il en a la spécialité une sculpture mobile de taille imposante. Dans cette installation, ils reprennent les codes de l'impressionnisme ; la virgule pour la touche et la palette pour le plein air. Par ses aspects changeants et ses mouvements cette œuvre fera référence à la gamme chromatique utilisée par Claude Monet pour sa série des cathédrales.

Avec le soutien financier de la CVEC.

ET AUSSI :

SPECTACLE

**Les mains de Camille
ou le temps de l'oubli**

Cie Les Anges au plafond

Mardi 02/04 • 20h

Mercredi 03/04 • 12h30 & 20h - MDU

CONFÉRENCE UTLC

**La Seine vue par les peintres
de l'École de Rouen**

Par Noémie Picard

Jeudi 11/04 • 18h

Musée des Beaux-Arts - Rouen

ATELIERS animés par l'artiste conférencier Arnaud Caquelard

PHOTOGRAPHIES IMPRESSIONNISTES

Mercredi 17/04 • 12h30 > 14h - MDU

ÉCRITURE : ENTRE IMPRESSIONNISME ET SURRÉALISME

À partir de contraintes, l'imaginaire, le dessin et l'écriture manuscrite se mêlent pour créer un livre Leporello grand format.

Mercredi 22/05 • 17h > 19h - Labo Victor Hugo - Rouen

MATIÈRE SENSIBLE

Création éphémère d'un assemblage de matériaux guidé uniquement par le toucher.

Mercredi 18/09 • 12h30 > 14h - MDU

TEMPS FORTS

Inauguration Mardi 26/03 • 18h



Étapes de travail - essai d'équilibre à l'atelier



A CIEL OUVERT

LA KARAVAN PASS & JEAN-LUC GOUPIL
INSTALLATION

exposition



*L'installation vogue vers d'autres horizons.
Elle quitte la Maison de l'Université pour le
bâtiment Erik Satie en S.H.S. Nous parions qu'elle
n'y restera que quelques mois... Profitez-en !*

PAR DON(S)

ARNAUD CAQUELARD

■ Maison de l'Université



Par Don(s)
Installation,
2019-2023

En octobre 2023 une chasse aux papillons débutait sur les campus. Lors de *Bienvenue à l'Université* tout d'abord, 230 papillons attrapés à l'occasion des ateliers d'origami conduits par Arnaud Caquelard. Depuis, au hasard des lieux de convivialité ou de rassemblement, dans des filets de couleur suspendus aux plafonds, nous recueillons les oboles de chacun. En effet, il s'agit de plier dans une feuille de papier calque à motif de barbelés, un papillon en origami. Le but de cette collecte est de participer à l'installation de l'œuvre *Par Don(s)* d'Arnaud Caquelard. Celui-ci, sensible aux parcours des monarques qui traversent les mers pour s'accoupler et mourir, y a trouvé une métaphore de l'investissement nécessaire pour faire perdurer toute espèce. Jouant du contraste entre le fil barbelé qui évoque l'enfermement et le papier calque qui figure la légèreté des papillons, il a produit une pièce poétique et polysémique qui traite autant des frontières, que de l'effort nécessaire à la survie ou de la vanité de l'existence. Vous reprendrez bien un peu de rêve ?

ET AUSSI :

MIDI CURIEUX

Un meilleur monde dans le jeu vidéo ?

Ce que les utopies en jeu révèlent
par Laure Goudet

Mardi 09/04 • 12h30 - MDU

Sieste botanique

par Les Coulisses de la Nature

08 > 12/04 - MDU

THÉÂTRE

Larzac!

par la Cie 13.36

Philippe Durand

Mardi 09 & mercredi 10 • 20h - MDU

Jeudi 11/04 • 12h30 - INSPE

*Avec le soutien
financier de la CVEC.
Dans le cadre d'Utopia*

TEMPS FORT

Inauguration

mardi 09/04 • 18h - MDU

ÉNERGIES / DÉSESPOIRS

UN MONDE À RÉPARER

01/04 > 30/09

MSA, Martainville, Pasteur, Madrillet, Évreux



Mise en espace et régie
d'exposition : La Karavan Pass,
Stéphane Landais

Avec le soutien financier de la CVEC

Produite en 2021 par le Centquatre (Paris), cette exposition fruit d'une collaboration entre Encore Heureux Architectes, la section de recherche en anthropocène de l'École Urbaine de Lyon et l'artiste Bonnefrite, explore à travers 120 images peintes des situations opposées; celles où la crise liée au changement global risque de rendre la terre inhabitable et celles où des initiatives et des expérimentations inventent des possibles.

Aux 60 affiches du désespoir en noir et blanc répondent 60 affiches d'énergie en couleur explorant ainsi deux versants de notre planète en mouvement. Chaque affiche est accompagnée de données scientifiques de l'anthropocène, ou d'initiatives de réparation à différentes échelles. Bien sûr, beaucoup des périls énoncés sont pour la plupart archi-connus cependant les initiatives qui y répondent sont énergisantes et inspirantes. Si, cette exposition met en tension les désespoirs face aux atteintes environnementales et les énergies qui construisent les réorientations nécessaires, les affiches qui la composent réparties sur tous les campus, inventent à une profonde méditation sur l'écologie et incitent à agir.

Exposition accueillie à l'occasion de la manifestation **Les AntropoScènes** proposée du 26/04 au 15/05 par Le Tangram, Scène Nationale d'Évreux.

ET AUSSI :

CONFÉRENCE THÉÂTRALE

Atlas de l'anthropocène #2 les vikings et les satellites

par Frédéric Ferrer

Mardi 16/04 • 20h - MDU

TEMPS FORT

Inauguration Jeudi 04/04 • 12h Campus d'Évreux - Site Tilly



PAATRICE

INSTALLATION DESSIN IMMERSIF

À partir d'avril 2024
■ Maison de l'Université
Parking

Des nuages dans le parking

Hyperactif, « Paatrice sait lire écrire et dessiner dans plusieurs langues imaginaires » comme il l'affirme souvent. Avec beaucoup d'humour, seul ou en compagnie de ses complices d'HSH Crew, il utilise feutres, pastels, peinture et même parfois eau sous pression pour envahir les trottoirs, panneaux de signalisation et tout ce qu'il trouve. Provoquant ainsi le sourire des passants curieux avec lesquels il propose d'interagir. Il entame actuellement une résidence de trois ans au Jardin des Plantes. Il intervient aussi dans les endroits cachés. Afin d'accueillir les usagers de la Maison de l'Université avec des instants de rêve, il installe dans le parking, des nuages. Et peut-être même qu'il y ajoutera des échelles pour en faciliter l'exploration. Amateurs de poésie, gardez l'œil ouvert !



Paatrice 2022, MDU



Paatrice 2023, MDU

EXPOSITIONS À LA MAISON

LAURE LEDOUX

BEYOND LIMITS

PHOTOGRAPHIE

11/01 > 23/02

■ Maison de l'Université



Dans la nuit de l'invisible #01

Mon travail plastique se déploie dans le domaine du portrait photographique. Je considère celui-ci comme un moyen de questionner le rôle de l'image et de la représentation.

Plus qu'à la traduction identitaire, je m'intéresse particulièrement au corps du modèle, en explorant son dépassement, son endurance et ses résistances potentielles.

L'exercice corporel, souvent associé au dépassement de soi, joue un rôle clé dans mon travail. Je collabore régulièrement avec des sportifs ou des personnes dont le métier repousse les limites du corps, comme des performeurs ou des acteurs. Dans l'état d'entre-deux qui suit l'effort physique, lorsque le modèle se remet de ses activités, je perçois une présence corporelle paroxystique et exacerbée. Ce moment de vulnérabilité ouvre de nouveaux espaces de représentation à explorer, à développer, à conquérir. Au-delà de l'effort et de la douleur transcendée, ma démarche interroge également les normes associées au corps et sa réappropriation. Ces moments de trouble qui suivent l'effort incitent à remettre en question les codes traditionnels de représentation.

Mon approche artistique cherche à dévoiler une dimension plus profonde de l'être humain, en explorant les différentes couches de son existence physique et en défiant les attentes et les conventions liées à la représentation visuelle. Les personnes photographiées expriment leur présence sans pour autant l'imposer. Ma relation à la photographie est tactile, particulièrement ancrée dans mon attrait pour la matière et la matérialité dans toutes les étapes de construction des images.

Laure Ledoux

TEMPS FORT

Rencontre / Vernissage

Jeu. 11/01 • à partir de 17h30

Ouvert à tous - Entrée libre



Dazed #03

ET AUSSI :

THÉÂTRE

Raging Bull

par Le Caliband Théâtre

Mardi 23/01 • 20h - MDU

ANGÈLE RIGUIDEL

DÉCHETS DURABLES

11/03 > 18/04

■ Maison de l'Université



A. Riguidel

Dans le cadre du temps fort UTOPIA et à l'occasion des JACES, un jardin extraordinaire à découvrir de la sculptrice Angèle Riguidel proche du mouvement "Cradle to Cradle".

En 2019, la sculptrice qui fait feu de tout bois, s'installait à la Maison de l'Université, qu'elle transformait en Maison Merveilleuse. Elle fabriquait, avec les étudiants dans la Bulle, *le Jardin des Plastiques* en référence à l'œuvre de Jérôme BOSCH. Quelques résidences plus tard et enrichie d'expositions à l'international, c'est le monde du végétal qu'elle investit. Refusant obstinément d'abandonner tuyaux, gaines plastiques, bouteilles, filets et autres déchets non identifiés aux décharges publiques, elle les sublime. Son extraordinaire inventivité lui permet aussi bien de marier une théière avec une casserole pour en faire une lampe de compagnie qu'un pneu avec des bandes magnétiques pour les changer en oiseau. Ses assemblages hybrides incitent les neurones à se connecter, pour produire dans un univers poétique une émotion politique.

Et si tous nos déchets se transformaient à l'infini ? *

Cette seule question, au delà de l'esthétique des constructions improbables d'Angèle justifie que nous accueillions cette fée pour célébrer le cycle du vivant.

TEMPS FORT

Rencontre / Vernissage

Mardi 12/03 • 18h30

Ouvert à tous - Entrée libre

* Voir les travaux de l'architecte William McDonough et du chimiste Michael Braungart.



A. Riguidel

EXPOSITIONS ÉTUDIANTES

VACARME / A. LEGODELIER / FLUIDD

LE MUR

Pendant les longs moments de solitude du covid, nous rêvions d'un espace ouvert et accessible, sans contrainte. Aussi, dès que possible, avons-nous installé un espace d'expression artistique étudiante à l'extérieur de la maison de l'Université, Hors cadre. Les sollicitations n'ont pas manqué. Cependant, quand la bise fût venue, les frimas hivernaux se sont avérés agressifs pour certaines œuvres. En périodes humides, les travaux des étudiants sont exposés sur le grand mur dans le hall.

VACARME L3 psycho

RÉSILIENCE - 05 > 23/02

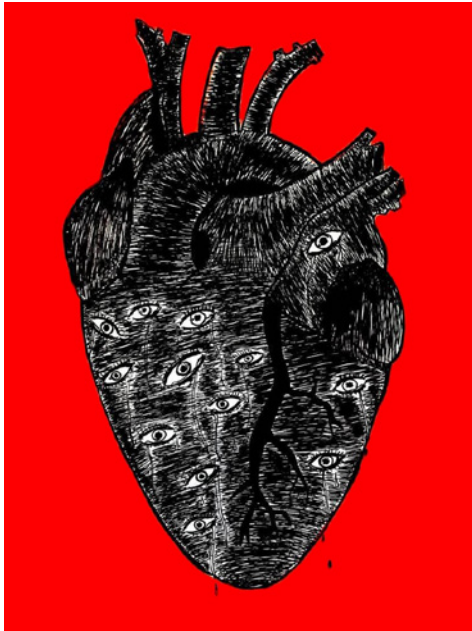
Depuis *Les Petits Formats 2023*, Vacarme a exposé au Havre, elle revient avec *Résilience*. Vacarme dessine depuis très jeune, artiste pluridisciplinaire, elle est également chanteuse et guitariste du groupe Cobalt Blue. Étudiante en 3^{ème} année de psychologie, Vacarme, explore le concept de catharsis. Son sujet de prédilection est la santé mentale. Elle traite de la colère, de la vision du corps et d'elle-même, du traumatisme et aussi de la beauté et de la sensibilité. Ses œuvres, sont pour elle un exutoire. Elle y exprime ce qu'elle ressent. Inspirée par ses émotions et ses sensations, dessiner est pour Vacarme une sorte de thérapie qui l'aide au quotidien à vivre avec sa différence.

Archibald Petit

TEMPS FORTS

Rencontre - Vacarme Mercredi 21/02 • 17h30

Rencontre - Adrien Legodelier Jeudi 14/03 • 17h30



Vacarme - REGARDER

ADRIEN LEGODELLIER *L1 Histoire*
POÉSIES - 08 > 25/03

En reprise d'études d'histoire depuis la rentrée, Adrien a exercé plusieurs métiers avant de s'intéresser sérieusement à la poésie. Aujourd'hui il souhaite partager ses textes pour recueillir les critiques de ses pairs. Les constructions de langage l'amuse beaucoup tout comme le son des mots. Nous profitons de la manifestation *Le Printemps des Poètes* pour mettre à l'honneur cette poésie étudiante encore inédite.

Manifestation nationale initiée par le Ministère de la Culture et de la Communication, après l'Ardeur, la Beauté, le Courage, le Désir, l'Éphémère ou les Frontières le thème retenu cette 26^{ème} édition est la Grâce du 09 au 25/03.

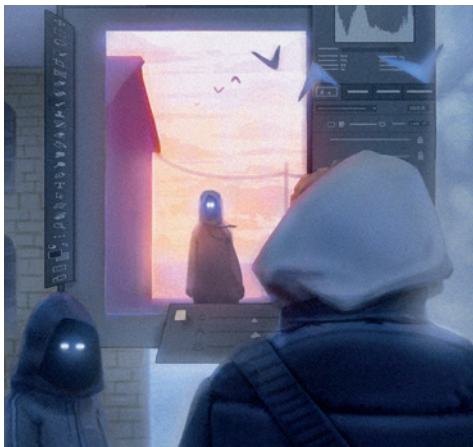


Image numérique (détail)

FLUIDD L3 Lettres modernes **VIBRATIONS** - 26/03 > 12/04

Il débute le dessin à 13 ans sur les cahiers du collègue et se découvre vite un intérêt pour cet art. Les illustrations numériques d'artistes tels que Sam Yang, Jocelin Carmes, ou encore Theresetegner, le poussent à se tourner vers le digital. Rapidement séduit par les possibilités que lui offrent Photoshop, il abandonne la feuille de papier, troque ses crayons pour une souris et débute son cheminement artistique, avec une tablette graphique comme principal outil de création.

TEMPS FORTS

Visite guidée - Fluid Mardi 26/03 • 17h



Photo : Laura Da Silva Simoes

HORS CADRE

Installé, grâce à la CVEC, à l'extérieur de la Maison de l'Université, *Hors Cadre* est un espace de valorisation des productions artistiques étudiants.

Emplacement libre, on peut y voir au fil de l'année, de la bande dessinée, de la poésie, de la photographie et également des collages ou images numériques. En avril nous y installons les propositions des étudiants faites dans le cadre des *Petits Formats*, événement porté par la Direction de la Culture de l'URN pour valoriser les productions étudiantes regroupant ; une scène partagée, un concours de nouvelles et une exposition collective.

Contact : expo.culture@univ-rouen.fr
ou 02 32 76 93 39

les petits formats

LES ÉTUDIANT·E·S ONT DU TALENT !

SCÈNE
PARTAGÉE

CONCOURS DE
NOUVELLES

EXPOSITION
COLLECTIVE

Les Petits Formats / 3^e édition

Suite à l'appel à projet lancé par la direction de la Culture et le Service Commun de Documentation auprès des étudiants et étudiantes, venez découvrir leurs talents ! Concours de nouvelles, exposition (photographie, dessin, peinture), scène ouverte (danse, théâtre, musique) : cet événement pluridisciplinaire a pour but de mettre en lumière les travaux artistiques de toutes et tous. Une journée qui fait la part belle aux pratiques amateurs et qui promet de belles découvertes !

Judi 18 avril

17h15 - Lectures et remise des prix
du concours de nouvelles du SCD

18h15 - Clôture festive de l'exposition
collective à Hors Cadre

19h - Scène ouverte

Maison de l'Université : entrée libre et gratuite

Plus d'infos : lespetitsformats@univ-rouen.fr

*Inscriptions jusqu'au 9 mars 2024 à lespetitsformats@univ-rouen.fr
pour participer à l'exposition collective remise des dessins, collage,
photo, peinture etc... jusqu'au 19/03. Exposition collective du 05 au 18/04*



TOUT COMPTE FAIT

UNE EXPOSITION BILAN

14/05 > 13/06

■ Maison de l'Université



Atelier "Faites de la peinture" au Labo Victor Hugo 2023.
Cliché Stécy Fox

Parce qu'il nous semble que les pratiques artistiques et culturelles facilitent le transit cérébral et concourt à l'épanouissement personnel, nous multiplions les occasions de permettre aux étudiants de s'essayer à différentes techniques. En effet, comme le chante Arthur Téboul, parolier du groupe Feu Chatterton « Un monde nouveau, on en rêvait tous. Mais, que savions-nous faire de nos mains ? ».

Cette exposition bilan, réunie donc des travaux réalisés de façon autonome par les étudiants à

l'occasion de concours comme par exemple les *Petits Formats* ou bien *Langues minor(is)ées* du DYLLIS, de Festivals étudiants à l'instar des Pluriels et des réalisations effectuées au cours des ateliers accompagnés par des artistes professionnels.

Nous espérons que cette manifestation suscitera l'envie de développer régulièrement l'intelligence de la main et de rejoindre l'un des ateliers l'année prochaine. Belles découvertes !

TEMPS FORTS

Rencontre Mercredi 15/05 • 18h

EXPOSITIONS À LA PASSERELLE

QUADRILOGUE

BÉRÉNICE BLOIS, MÉLIE DUVIELLA,
SOPHIE MARI & SÉBASTIEN KIRCH

LES ARTS DE LA RUCHE

15/01 > 19/04

● La Passerelle INSPÉ



Les Arts de la Ruche est un collectif pluridisciplinaire regroupant artistes plasticiens, photographes, artisans d'art, musiciens et sophrologue. Ainsi, le groupe se place à la croisée des chemins et favorise les collaborations transversales, les aventures collectives et les expérimentations tous azimuts. Actuellement en résidence au sein de l'atelier Fraenckel-Herzog d'Elbeuf, le collectif profite de l'émulation d'une pratique artistique foisonnante, simultanée et mitoyenne où se déploie sculpture, céramique, peinture, photographie, dorure et musique sophronique ! L'exposition proposée est une forme de dialogue à quatre, en somme un "Quadrilogue".

TEMPS FORTS GRATUITS ET OUVERTS À TOUS

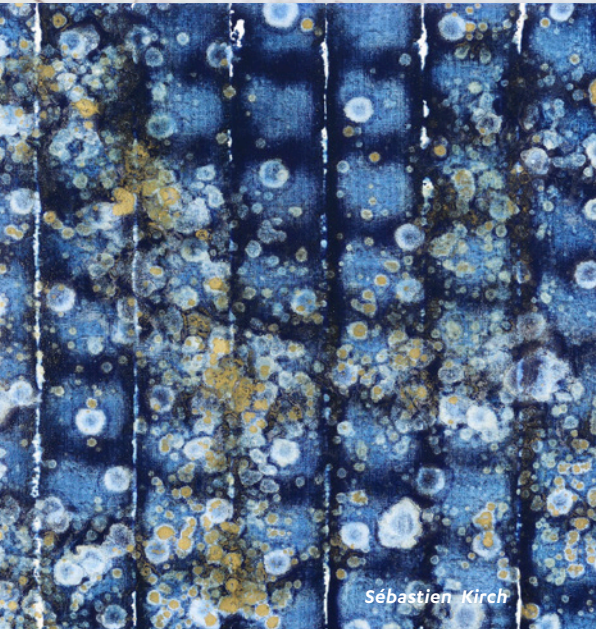
Vernissage Jeudi 25/01 • 17h30 > 19h - Ateliers Les jeudis • 17h > 19h - les 8,15 & 22/02, 4, 21 & 28/03, 4 & 11/04 sur inscription à expo.culture@univ-rouen.fr



Sophie Mari



Mélie Duviella



Sébastien Kirch



Bérénice Blois

ART & MIGRATION

AFRICA BÔM

15/05 > 20/06

● La Passerelle INSPE

Depuis 1995, à l'initiative d'Evelyne Pélerin Ngo Maa, le Festival Africa Bôm met à l'honneur des artistes étrangers ou issus de l'immigration, favorisant ainsi le dialogue entre les cultures. Cette année l'invité d'honneur sera la Guinée-Bissau et le thème général, le tissage. À la Passerelle, l'exposition réunira Patrice Daniel, Thierry Eusebe, Saori Nomoto et Paul Radgib sous la houlette du commissaire d'expositions Braïma Injaï.

« La différence n'est pas le contraire de l'harmonie, mais sa condition. Là où la différence fait défaut c'est la violence qui menace » René GIRARD

Patrice DANIEL Peintures

« Mes peintures dépeignent des paysages bâtis en ruines, des vestiges de constructions jadis florissantes qui résonnent aujourd'hui comme un cri silencieux contre la destruction de l'environnement et de la Terre. A travers mes images, je souhaite engager le dialogue sur l'état de notre monde. »

Radgib PAUL Peintures

Originaire du Bangladesh, Radgib PAUL a étudié les Beaux-Arts à Dhaka, d'où il sort major en 2009, à Londres et à Rouen. Depuis sa sortie de l'ESADHAR, il est très souvent invité à exposer en région et parfois à Paris. Ses peintures figuratives foisonnent de personnages de son entourage, de l'histoire de l'art et aussi de la culture hindouiste ou de la mythologie. Il utilise souvent la métaphore pour exprimer des idées liées à son parcours.

Saori NOMOTO Peintures

Née en 1980 à Tokyo, Saori Nomoto arrive en France en 2018 diplômée de l'école des beaux-arts de Tokyo Zokei. Depuis elle partage son temps entre l'illustration et un travail personnel de peinture dans lequel elle explore des mondes imaginaires peuplés d'animaux ou de créatures hybrides souvent dans un environnement bucolique fantastique.

Thierry EUSEBE Sculptures

Né à Basse-Terre (Guadeloupe) en 1969, il s'installe en Normandie dans les années 90, où il découvre ce style appelé « Metal'Art » utilisant baguettes ou torches de soudage. Dès lors, il n'a de cesse de donner de la noblesse à des pièces d'acier, rebuts de l'industrie, en les assemblant pour les transformer en sculptures aux courbes arrondies inspirées du corps humain pour la plupart.

TEMPS FORTS

Vernissage Jeudi 16/05 • 17h30 > 19h

Rencontre et Tissage Les 24 & 25/05 • 10h > 18h Place de la Pucelle - Rouen

Expositions 22/05 > 11/06 Centre André Malraux - Rouen & 14 > 31/05 Hôtel de Ville - Rouen



Thierry EUSEBE



Saori NOMOTO



Patrice DANIEL



Radgib PAUL

CLINS D'ŒIL & INFOS

À ÉVREUX, LA CROISÉE CULTURELLE

UN ESPACE D'EXPOSITIONS OUVERT À TOUS AU PLUS PRÈS DES ÉTUDIANTS

Site Tilly
Campus d'Evreux



L'artiste Frédéric Grimaud échange à propos de ses œuvres avec les étudiants et personnels le 27 septembre 2023.

Créée il y a huit ans, à l'initiative d'enseignants dont Dominique Georges en charge de l'enseignement des Arts Plastiques pour l'INSPE, *La Croisée Culturelle* est un espace d'exposition dans lequel toutes les audaces sont possibles. Ce lieu, situé dans le hall principal du site Tilly, permet aussi bien de développer un dialogue avec l'ensemble de la communauté universitaire que

de rendre compte d'actions pédagogiques. Au programme ; les travaux réalisés par des enfants à *La Source*, lieu de résidence pour artistes, le résultat des ateliers conduits chaque année dans la composante ou bien, les artistes reçus dans le cadre du dispositif régional *De Visu*, tels que le photographe Frédéric Grimaud en 2023 et le peintre Alexis Defortescu en 2022.

DANS LES BIBLIOTHÈQUES

Le Service Commun de Documentation propose un programme d'expositions dans chacune de ses sept bibliothèques

► L'ANNÉE DE LA PHYSIQUE

15 physiciennes

19/02 > 01/03 - BU Lettres, SHS, STAPS, Sciences

Afin de lutter contre les stéréotypes de genre, la commission « Femmes et physique » de la Société Française de Physique met à l'honneur 15 lauréates des grands prix et prix des jeunes chercheurs et chercheuses. Chaque portrait revient sur les étapes de carrière, l'occasion de découvrir différentes approches, des vols d'oiseaux aux accélérateurs de particules.

Inauguration Mardi 20/02 • 17h Sandrine Morin & Cristelle Pareige, physiciennes à l'URN

► SENS DE LA MESURE ET UNITÉS PHYSIQUES

Un projet de « La Physique autrement »

05 > 29/02 - BU Sciences et Techniques

04 > 22/03 - BU Formation des enseignants INSPE

Les unités physiques régissent nos quotidiens, de la seconde à la charge électrique d'un électron. Modes d'emploi visuels et posters graphiques vous dévoilent leur signification et utilisation.

► UNE AUSTRALOPITHÈQUE À LA BU : LA DÉCOUVERTE DU SQUELETTE DE LUCY

Commissaires d'exposition

Maxime Blin et Jean-Jacques Le Pottier

19/02 > 29/03 - BU Évreux

Il y a 50 ans fut découvert un squelette qui révolutionna la connaissance de l'histoire de l'évolution : AL 288-1 surnommée Lucy. Pour commémorer cette découverte, devenez l'archéologue d'un jour en réalisant des fouilles à la BU à 11h (sauf 20 & 27/02).

Démonstrations de fouilles archéologiques

Site de Gisacum 20 & 27/02 • 14h > 17h

► LE CORPS EN MOUVEMENT

Commissaires d'exposition

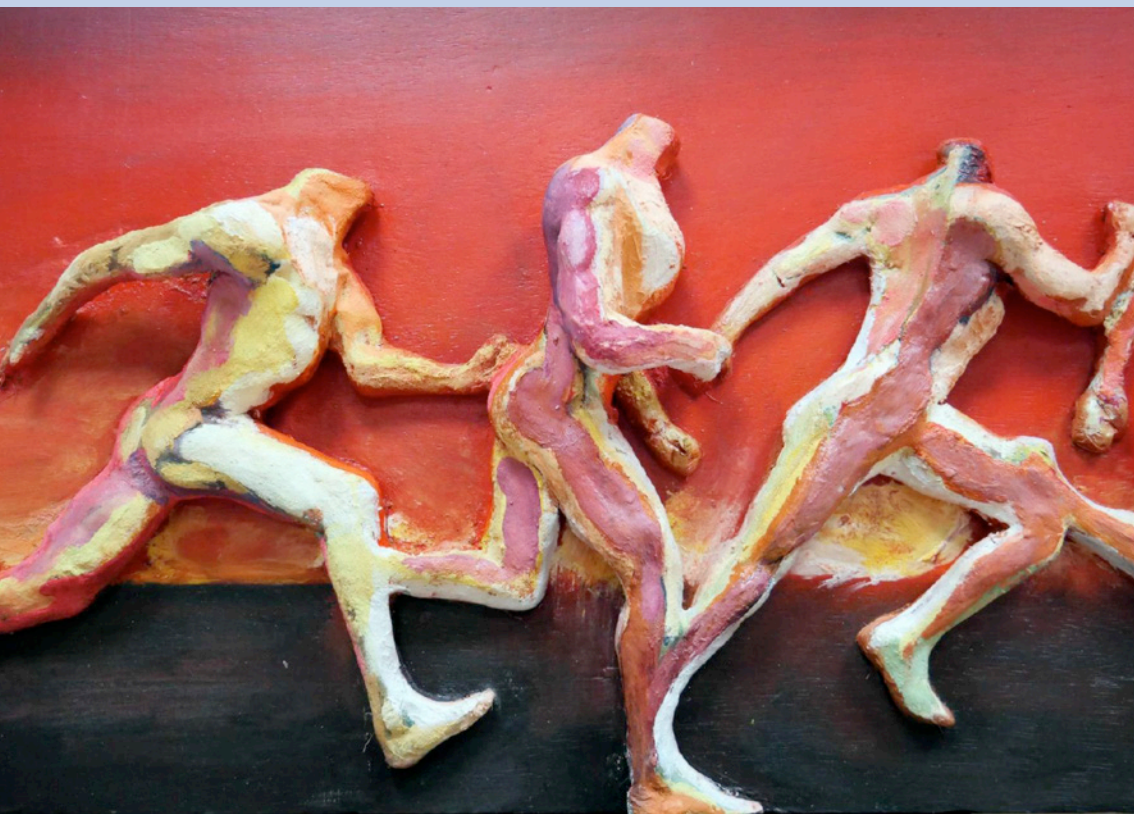
Béatrice Dauvergne et Clovis Gentès.

11/04 > 24/05 - BU Santé

Qu'est-ce qui fait bouger le corps et nous met en mouvement ? L'exposition fait dialoguer les ouvrages du fonds patrimonial avec les œuvres du Dr Clovis Gentès, médecin et artiste plasticien.

Inauguration Vendredi 12/04 • 17h

Inscriptions, contacts et infos : scd-actionculturelle@univ-rouen.fr



Clovis Gentès

RÉVISIONS

NOUVELLES ACQUISITIONS

11 > 21/06

■ Maison de l'Université

Au fil des expositions accueillies, nous constituons une collection. Révisions vous propose de découvrir les nouvelles acquisitions. Une opportunité de rattrapage pour ceux qui ont loupé les manifestations, une autre façon de visiter notre programmation pour les autres et de nous indiquer vos coups de cœur. Avec entre autres, Jonathan Brechignac, Louise Brunno Dottir, Arnaud Caquelard, Frédéric Grimaud, Laure Ledoux, Pierre Rongère...



Frédéric Grimaud,
L'ancienne école - 2023
Photographie encadrée
26 x 34 cm



Jonathan Brechignac,
Alien Rock 034 - 2021
Sculpture
14 x 10 x 6 cm

TEMPS FORTS

Vernissage/Rencontre Jeudi 20/06 • 17h

Arnaud Caquelard
*Tirage numérique
sur calque* - 2021
60 x 80 cm





RÉSIDENCE

Murmuration(s)

Cie Une chambre à soi

ANNÉE UNIVERSITAIRE 2023-2024

Se relier sans se heurter, tel est le cœur du projet de la compagnie Une chambre à soi, pour cette première année de résidence au sein de l'Université de Rouen Normandie.

Une présence artistique au long cours, avec des temps de pratique et d'autres de partage.
Une manière d'expérimenter intimement la puissance collective.

Un espace pour vous, un lieu refuge et ressource.
Une fenêtre ouverte.

Rencontrons-nous et créons ensemble des instants stupéfiants, comme ces dragons de suie que dessinent les étourneaux dans la pâleur du soir.

► **Cycle de lectures en lien avec le Cycle du vivant**

Mardi 6 février : campus du Madrillet

Mercredi 7 février : campus d'Évreux

Jeudi 8 février : campus d'Elbeuf

► **Cabaret littéraire : jeudi 22 février à 19h à la Maison de l'Université, MSA**

Avec la complicité d'Hélène Francisci, Adélaïde Bon, Ariane Dionyssopoulos

Avec le soutien de la DRAC Normandie

ARTS VIVANTS

© DR



► CABARET LITTÉRAIRE **Quand on vous aime comme ça** Cie Une Chambre à soi - Jeudi 22/02 • 19h - Maison de l'Université

Une lectrice chanteuse au caractère trempé, un pianiste malicieux et complice s'accompagnent, se donnent la réplique, gouaillent et jouent de leurs désaccords pour raconter l'amour... Le groupe d'étudiants avec lequel la compagnie a travaillé en atelier cette année se joindra à la fête pour partager ce joyeux moment littéraire.

Dans le cadre du projet de résidence - *Murmuration(s)* - soutenue par la DRAC Normandie | **Gratuit**

© Vincent Muteau



► THÉÂTRE / MARIONNETTES **Les mains de Camille** Les Anges au Plafond - CDN Rouen Normandie

Mardi 02/04 • 20h / mercredi 03/04 • 12h30 & 20h - Maison de l'Université

Illustre artiste du début du 20^e siècle, Camille Claudel a consacré une moitié de sa vie à sculpter des petits bouts de liberté et l'autre à la réclamer à grands cris. Trente ans enfermée, parce que jugée déviante, parce qu'une femme de son époque ne fait pas de sculpture, parce que certaines différences ne doivent pas faire trop de bruit...

Dans le cadre du festival Normandie Impressionniste 2024
5 / 8 / 12 € - Carte Culture accepté

© Océanopolis



► THÉÂTRE **La visite curieuse et secrète**

David Wahl - Mardi 21/05 • 20h - Maison de l'Université

D'où vient la haine que les hommes ont longtemps portée aux manchots ? La visite curieuse et secrète nous embarque en un voyage marin à la recherche du lien mystérieux qui rattache l'homme à l'océan. Des légendes ancestrales aux dernières découvertes scientifiques, nous traverserons les frontières du monde connu pour une exploration aux limites de l'imaginable.

Dans le cadre du Festival *Les AnthroPoScènes*
5 / 8 / 12 € - Carte Culture accepté

Infos et réservations : 02 32 76 93 01 - spectacle.culture@univ-rouen.fr

CULTURE SCIENTIFIQUE



► RENCONTRE ARTISTIQUE **Corps et Environnement**

Avec Margot Dorléans et Magali Sizorn

Judi 21/03 • 18h - Maison de l'Université

Margot Dorléans propose de partager le processus de création de sa dernière pièce, *Essaimer* et de questionner ainsi la relation de l'humain au non-humain. Nous mettrons en œuvre des expérimentations sensibles comme autant d'invitations à se relier à l'environnement pour mieux en prendre soin. Nous pourrions ainsi réfléchir à une philosophie entre nature et culture passant par la pratique corporelle.

Dans le cadre des Instants Chorégraphiques

► HISTOIRE DE L'ART

La Seine vue par les peintres de l'école de Rouen

Noémie Picard

Judi 11/04 • 18h - Musée des Beaux-Arts

L'École de Rouen qui, pendant près de 70 ans, prend les pinceaux pour enraciner son œuvre en Normandie dans la continuité des maîtres de l'impressionnisme qui ont déjà sillonné le territoire. Parmi les nombreux motifs qu'offre la région, la Seine est au centre de leurs préoccupations. Ils ne cessent de renouveler leur manière de représenter le fleuve.

Dans le cadre du festival Normandie Impressionniste 2024

► TRANSITION ÉCOLOGIQUE

Université Buissonnière

Juin 2024 - Maison de l'Université et agglomération de Rouen

Cette année la direction de la Culture et l'institut T.URN convient Perrine Bulgheroni, consultante et fondatrice de la Ferme du Bec Hellouin pour porter un cycle de conférences et d'ateliers.



© DR

© L.-J. Lemaître, Le Pont Corneille (1890) détail

© Mimosa

Infos : culture-scientifique@univ-rouen.fr - Entrée libre et gratuite

ATELIERS

Animés par des amateurs éclairés, des étudiants passionnés ou des artistes professionnels, les ateliers sont nombreux à l'Université de Rouen Normandie. Ils peuvent avoir lieu sur quelques séances, ou régulièrement toute l'année et sont proposés par des associations ou les services de l'établissement, dans tous les domaines ; danse, théâtre, musique, cuisine, radio. Nous vous proposons ici ceux concernant les arts visuels, pour les autres domaines, consultez la brochure atelier sur mdu.univ-rouen.fr.

SÉANCES PONCTUELLES

▶ DESSIN AU MUSÉE

Jeudi 25/01 • 17h > 19h

Musée des Beaux-Arts - Rouen

Après une rapide visite des collections du musée, dessinez sur un thème que vous aurez retenu.

Néophytes ou avertis bienvenus, gratuit

▶ ART & SOPHROLOGIE

Clarisse KIRCH

Jeudi 08/02 • 17h > 19h - INSPE

▶ MODELAGE / MOULAGE

Bérénice BLOIS, Mélie DUVIELLA

Jeudi 15/02 • 17h > 19h - INSPE

▶ ARCHÉOLOGUE D'UN JOUR

Du 19/02 au 29/03 • 11h

BU site Tilly - Évreux

Réalisez des fouilles à la BU - *Gratuit*

▶ DESSIN AU MUSÉE

Jeudi 22/02 • 17h > 19h

Musée des Beaux-Arts - Rouen

Dessiner à travers l'observation des sculptures. *Gratuit*

▶ GRAVURE

Sophie MARI, Sébastien KIRCH

Jeudi 22/02 • 17h > 19h - INSPE

▶ DORURE & GRAPHISME

Bérénice BLOIS, Mélie DUVIELLA

Jeudi 14/03 • 17h > 19h - INSPE

▶ MUSIQUE SOPHROLOGIE

Clarisse KIRCH, Quincy YOPPA

Jeudi 21/03 • 17h > 19h - INSPE

▶ GAUFRAGE ET GRAPHISME

Sophie MARI, Bérénice BLOIS

Jeudi 28/03 • 17h > 19h - INSPE

▶ ART & SOPHROLOGIE

Clarisse KIRCH

Jeudi 04/04 • 17h > 19h - INSPE

▶ INITIATION À L'HUILE ET AU DÉCOR

Mélie DUVIELLA, Sébastien KIRCH

Jeudi 11/04 • 17h > 19h - INSPE

▶ ATELIERS DE DESSIN ANATOMIQUE

Pr DUPARC, Dr GENTÈS

Jeudi 11/04 & vendredi 12/04

14h > 16h

Laboratoire d'anatomie de l'UFR Santé

DANS LE CADRE DES PETITS FORMATS

ATELIERS D'ÉCRITURE DE NOUVELLES

Jeudi 15/02 • 9h > 12h

Mardi 20/02 • 9h > 12h

E-learning lab BU Formation des Maîtres INSPE

Gratuits et ouverts à tous

scd-actionculturelle@univ-rouen.fr

Inscriptions : expo.culture@univ-rouen.fr - 02 32 76 93 39 ou scd-actionculturelle@univ-rouen.fr

ATELIERS RÉGULIERS D'OCTOBRE À AVRIL

▶ ATELIER ARTS PLASTIQUES

Animé par Dominique GEORGE
Mercredi • 18h > 20h site Tilly - Évreux
Gratuit, réservé aux étudiants de l'URN

▶ IMAGES SCIENTIFIQUES PHOTOGRAPHIE

Isabelle LEBON
Mercredi • 16h > 19h
Semaines impaires
UFR Sc. et Tech. Madrillet
Avec le soutien financier de la CVEC

▶ ATELIER DE RECHERCHE PHOTOGRAPHIQUE

Isabelle LEBON
Mercredi • 16h > 19h,
Semaines paires
INSPE - Mont Saint Aignan
Avec le soutien financier de la CVEC

▶ PHOTO DE STUDIO & LIGHT PAINTING

Gauthier THYPA
Les mercredis • 17h30 > 19h30
21/02 - 20 & 27/03 - 10/04
MDU
Pour faire de beaux portraits et mettre en valeur les objets, apprenez les astuces de la photo de studio en utilisant la lumière.
Gratuit - réservé aux étudiants de l'URN
Avec le soutien financier de la CVEC



*Impressions Mobiles Christel sadde Marco Miniussi
en construction à l'atelier déc.2023*

ATELIERS NORMANDIE IMPRESSIONNISTE

Animés par Arnaud Caquelard, conférencier et plasticien.

▶ ÉCRITURE, ENTRE IMPRESSIONNISME ET SURREALISME

Mercredi 17/04 • 12h30 > 14h - MDU
À partir de contraintes, l'imaginaire, le dessin et l'écriture manuscrite se mêlent pour créer un livre Leporello grand format.

▶ PRATIQUE PLASTIQUE

Mercredi 22/05 • 17h > 19h - Labo Victor Hugo
Créer une série de visuels photographiques à partir de bandes de papiers transparents ou calques colorés, découpés et pliés en travaillant sur les jeux de lumières et le mouvement à l'aide de lumières d'appoint, de miroirs et de prismes. Les résultats produits pourront être diffusés sur notre site web.

*Gratuits et ouverts à tous sur inscription à
expo.culture@univ-rouen.fr ou au 02 32 76 93 39*

JANVIER

11/01 • Dès 17h30 **VERNISSAGE**
Beyond limits - Laure Ledoux
MDU - MSA

20/01 • 10h > 17h **ATELIER**
Peinture avec le collectif PILLS
Labo Victor Hugo - Rouen

25/01 • 17h > 19h **ATELIER**
Dessin au musée - Nature morte
Musée des Beaux-Arts - Rouen

25/01 • 17h30 **VERNISSAGE**
Quadrilogue - Les Arts de la Ruche
La Passerelle - INSPE - MSA

FÉVRIER

08/02 • 17h > 19h **ATELIER**
Art et sophrologie - Clarisse Kirch
INSPE - MSA

15/02 • 17h > 19h **ATELIER**
Moulage et modelage
Bérénice Blois & Mélie Duviella - INSPE - MSA

15 & 20/02 • 9h > 12h **ATELIERS**
Écriture de nouvelles
Dans le cadre des Petits Formats
E-learning lab - BU INSPE - MSA

19/02 > 29/03 • 11h **ANIMATION**
Fouille archéologique
BU Site Tilly - Évreux

20/02 • 17h **INAUGURATION**
L'année de la physique
Sandrine Morin & Cristelle Pareig
BU LSH SHS - STAPS - SCIENCES - MSA

21/02 • 17h30 **RENCONTRE**
Résilience - Vacarme - MDU - MSA

22/02 • 17h > 19h **ATELIER**
À travers l'observation de sculptures
Musée des Beaux-Arts - Rouen

22/02 • 17h > 19h **ATELIER**
Gravure Sophie Mari & Sébastien Kirch
INSPE - MSA

MARS

Petits formats
09/03 Clôture des inscriptions
Contact : lespetitsformats@univ-rouen.fr

12/03 • 17h30 **VERNISSAGE**
Déchets Durables - Angèle Riguidel
MDU - MSA

13/03 • 17h30 > 19h30 **RENCONTRE**
Poésies - Adrien Legodellier - MDU - MSA

14/03 • 17h > 19h **ATELIER**
Dorure et graphisme
Bérénice Blois & Mélie Duviella
INSPE - MSA

21/03 • 17h > 19h **ATELIER**
Musique Sophronique
Clarisse Kirch & Quincy Yoppa
INSPE - MSA

26/03 • 18h **INAUGURATION**
Impressions mobiles
Christel Sadde & Marco Miniussi
Normandie Impressionniste - MDU - MSA

28/03 • 17h > 19h **ATELIER**
Gaufrage et graphisme
Sophie Marie & Bérénice Blois - INSPE - MSA

AVRIL

04/04 • 17h > 19h **ATELIER**
Art et sophrologie - Clarisse Kirch
INSPE - MSA

04/04 • 12h **INAUGURATION**
Énergies Désespoirs - Centquatre Paris
Site Tilly - Évreux

09/04 • 18h **INAUGURATION**
Par Don(s) - Arnaud Caquelard
MDU - MSA

11/04 • 17h > 19h **ATELIER**
Initiation à l'huile et au décor
Mélie Duviella & Sébastien Kirch
INSPE - MSA

11 & 12/04 • 14h > 16h **ATELIERS**
Dessin anatomique
Pr Duparc & Dr Gentès
Labo d'anatomie - UFR Santé - Rouen

17/04 • 17h > 19h **ATELIER**
Écriture et dessin de Leporello
Arnaud Caquelard - MDU - MSA

18/04 RENCONTRES

Petits formats
17h15 Lectures concours de nouvelles
18h15 Clôture de l'exposition collective
19h Scène ouverte
MDU - MSA

MAI - JUIN

15/05 • 18h **RENCONTRE**
Tout compte fait - MDU - MSA

16/05 • 17h30 **VERNISSAGE**
Art et Migration - Africa Bôm
INSPE - MSA

22/05 • 12h30 > 14h **ATELIER**
Pratique plastique - Arnaud Caquelard
Labo Victor Hugo - Rouen

20/06 • 17h **RENCONTRE**
Révisions - MDU - MSA

*Réservations et inscriptions nécessaires
à expo.culture@univ-rouen.fr
ou au 02 32 76 92 25*

LIEUX

Maison de l'Université

2 place Emile Blondel - Mont-Saint-Aignan

Ouvert du lundi au jeudi de 8h à 22h et le vendredi de 8h à 20h

Entrée principale : rue Lavoisier - Transport en commun : T1 arrêt Campus ou F2, F7, F8, 43, 10 arrêt Colbert

Galerie La Passerelle/INSPE - INSPE N+1

2 rue Tronquet - Mont-Saint-Aignan

Transport en commun : T1 arrêt Mont aux Malades ou F2, 43 arrêt INSPE UniLaSalle - Possibilité de stationnement Vélo'r au terminus T1.

UFR Droit - Pasteur 3 avenue Pasteur - Rouen

Transport en commun : T1, T2 et T3 arrêt Pasteur

UFR Santé - Martainville 22 boulevard Gambetta - Rouen

Transport en commun : T1, T2, T3, 13, 15, 20

UFR Sciences et Techniques - Madrillet

12 résidence de Rouvray - Saint Étienne du Rouvray

Transport en commun : Métro et F6 arrêt Technopôle

IUT Elbeuf 24 Cours Gambetta - Elbeuf

Transport en commun : ligne E arrêt IUT

Correspondance Rouen par le F9 à l'arrêt Champ de Foire

Campus d'Évreux - Site Navarre

55 rue Saint-Germain - Évreux

Campus d'Évreux - Site Tilly

Haute, 1 rue du 7^{ème} Chasseur - Évreux

Labo Victor Hugo 27 rue Victor Hugo - Rouen

Transport en commun : T1, T2, T3 arrêt Place St Marc

Uniquement sur Rendez-vous

Musées des Beaux-Arts

Esplanade Marcel Duchamp Rouen

Transport en commun : F2, F7, 11, 15, 22 arrêt Beaux-Arts

Horaires : 10h-18h tous les jours sauf le mardi.

PARTENAIRES

ART + UNIVERSITÉ + CULTURE

104 CENTQUATRE - PARIS

CINÉMA ARIEL

Cinéma d'Art & Essai de la ville de Mont-Saint-Aignan

CVCEC - Contribution Vie étudiante et de Campus

DRAC NORMANDIE

FESTIVAL AFRICA BÔM

FESTIVAL NORMANDIE IMPRESSIONNISTE

MÉTROPOLE ROUEN NORMANDIE

MUSÉE DES BEAUX-ARTS

RELIKTO

RÉGION NORMANDIE

RÉUNION DES MUSÉES MÉTROPOLITAINS

ROUEN SITES ET MONUMENTS

TANGRAM SCÈNE NATIONALE D'ÉVREUX

VILLE DE ROUEN

ART +
UNIVERSITÉ
+ CULTURE



Contact et infos : expo.culture@univ-rouen.fr

**Direction de la Culture / Maison de l'Université
2 place Émile Blondel - 76130 Mont-Saint-Aignan**

**expo.culture@univ-rouen.fr
www.mdu.univ-rouen.fr
02 32 76 92 25**



@mdu_rouen

Accessibilité du bâtiment - Picto Access