


EXPOSITIONS

Direction de la Culture

JANVIER - JUIN 2023



“ You may say that I’m a dreamer
But I’m not the only one
I hope someday you’ll join us. ”

John Lennon, *Imagine*, 1971.

À DÉCOUVRIR

VICTOIRE	11/01 > 10/02	MDU	4
ZOOM OUT UN PAYSAGE QUI NOUS RESSEMBLE	08/03 > 16/04	MDU	6
VICTOR HUGO PAR LA CARICATURE	03/04 > 28/04	Mont-Saint-Aignan	8
SORTIE D'ATELIERS	11/05 > 26/05	MDU	9
EMPRUNTEZ-MOI #4	05/06 > 23/06	MDU	10
AU-DELÀ DES LIGNES ART CONSTRUIT NORMANDIE	05/01 > 15/02	Passerelle	12
AFRIQUE : REGARDS CROISÉS I. BRAÏMA & S. L'HÔTE	02/03 > 13/04	Passerelle	14
PIERRE RONGÈRE 1929-2018	04/05 > 06/07	Passerelle	16
LES PLURIELS ASS. ART&FAC	16/03 > 18/03	Campus	19
D'UNE FENÊTRE À L'AUTRE CRÉATION CAMPUS	16/01 > 30/04	UFR LSH	20
LES PETITS FORMATS # 2	30/03	MDU	22
CULTURE SCIENTIFIQUE QUELQUES CONFÉRENCES		MDU	24
CARTE CULTURE ENVERS DU DÉCOR			25
SPECTACLES		MDU	26
INFOS PRATIQUES			27
DIRECTION DE LA CULTURE			27
SAVE THE DATE			28

À LA MAISON DE L'UNIVERSITÉ

VICTOIRE

UNE EXPOSITION DE UNIVERSITÉ PARIS SACLAY, AVEC DES PHOTOGRAPHIES DE VINCENT MONCORGÉ

11/01 > 10/02

■ Maison de l'Université

Cette exposition est programmée à l'occasion du temps fort Les Échappées, manifestation qui explore de manière singulière les complicités entre le sport et la culture. Avec comme idée forte de croiser les regards et d'impulser un dialogue entre ces deux disciplines, cette manifestation soutient un projet riche en événements. Au programme : spectacles, exposition, happening, projections, conférences, lectures dans différents lieux.



Vincent Moncorgé est photographe. Une part importante de ses travaux est dédiée au monde de la science. En dix ans il a publié six ouvrages qui montrent le quotidien de la recherche fondamentale. Ses travaux sont exposés internationalement.

Réalisée par la mission égalité des chances de l'Université de Paris Saclay, pour mettre à l'honneur «le corps musclé et l'esprit ardent» de ces femmes aux talents multiples, cette exposition ouvre la réflexion sur l'égalité entre les femmes et les hommes dans la pratique sportive.

Victoire ! Un mot féminin comme un cri de joie. Elles ont gagné, elles gagnent, mais pas encore l'égalité. Nous vous présentons ici treize femmes victorieuses. Treize portraits, treize preuves que le Sport de Haut Niveau n'est pas réservé aux hommes. Nous le savions évidemment, mais les clichés ont la vie dure et ils nous prouvent qu'il faut sans cesse redémontrer que l'excellence n'est pas une histoire de genre.

N'nesta Diaby a commencé le basket à l'âge de 7 ans et est depuis joueuse en Nationale 3. En parallèle elle fait une Licence 1 "Économie et Gestion" à l'Université Versailles Saint-Quentin-en-Yvelines.



ET AUSSI :

DANSE

Fantasie Minor
de Marco da Silva Ferreira
Mardi 17/01 • 12h
UFR Sc & Tech - Site du Madrillet

LECTURE

Le Goût du Sport
Lectures de l'extrême
Des sports à haut risque et à voix haute
Organisé par les bibliothèques universitaires avec la Cie Alias Victor et ses invités.
Jeudi 19/01 • 18h - Bibliothèque universitaire de Droit, économie, gestion, site Pasteur - ROUEN.

THÉÂTRE

Libre arbitre Cie Le Grand Chelem
Mardi 24/01 • 20h - MDU

THÉÂTRE CONFÉRENCE

Olympicorama ;
Le tennis de table
de Vertical Détour
Mardi 31/01 20h - MDU

PROJECTION

Ciné Sport
Mercredi 25 & jeudi 26/01
Cinéma Ariel Mont-Saint-Aignan

CONFÉRENCE UTLC

La promotion de l'égalité des genres aux JO via les réseaux sociaux

Jeudi 26/01 • 18h - MDU
Entrée libre et gratuite

ZOOM OUT

UN PAYSAGE QUI NOUS RESSEMBLE

08/03 > 16/04

■ Maison de l'Université

La collaboration entre le Fonds Régional d'Art Contemporain Normandie et l'Université de Rouen Normandie s'inscrit dans le temps.



Geert Goiris, Rouen #1, de la série « Peak Oil », 2017.
Photographie - Collection Frac Normandie

En effet, après l'opération « Un espace pour une œuvre » à l'INSPE, puis au sein du Département d'Histoire de l'UFR LSH et enfin à la Maison de l'Université, après l'accueil de l'exposition du photographe Magdi Senadji dans le cadre de la projet « Façade Est » avec l'artiste Pierre Seiter, c'est maintenant carte blanche qui est donnée aux étudiants du département d'Histoire, parcours Histoire de l'Art, pour concevoir une exposition à partir de la collection du FRAC.

Le thème retenu est le paysage ou plus largement la notion de territoire à l'instar du fil conducteur qui guide la programmation du pôle Arts Visuels de la Direction de la Culture. Cette expérience pédagogique accompagnée par le Professeur Frédéric Cousinié et Julie Debeer, responsable du service des publics au FRAC, offre une belle occasion aux étudiants de s'emparer d'une collection publique d'art contemporain de dimension internationale.

TEMPS FORTS

09/03 • 17h30 Vernissage - 16/03 • 12h30 Visite guidée



Ingrid BERGER, Cosmos/fatigue, 2019. Collage et peinture sur papier Collection Frac Normandie

Zoom Out ou comment le paysage peut-il se décliner aujourd'hui ?

Aquarelle, collage, dessin et photographie sont les médiums de cette exposition. Le paysage est multiple, tout comme les artistes présentés qui livrent leur interprétation de ce qu'il est ou peut être : Ingrid Berger, Michael Kenna, Batia Suter, Simon Willems et Geert Goiris. Nous retrouvons donc des paysages qui sont les fruits d'expressions toutes différentes les unes des autres. Mêlant photo-réalisme et abstrait, chacune de ces œuvres nous livre la vision unique d'un paysage allant du plus proche au plus lointain : du détail

presque abstrait d'un lieu photographié à l'espace cosmique via un paysage intérieur imaginaire. Le principe ? Chaque étudiant a choisi une œuvre et une mise en commun a permis de faire surgir le fil conducteur : du plus proche (zoom) au plus vaste (out). Un paysage qui leur ressemble, un paysage qui vous ressemble... qui sait ?

Alice CARAVACA, Marion CAVALIER, Flavie FAUQUE, Valentine LUCAS, Nathan MARECHAL, Théo VENY.

VICTOR HUGO PAR LA CARICATURE

03/04 > 28/04

COMMISSAIRE : GÉRARD POUCHAIN

■ BU LSH, SHS, STAPS, Sciences
et Maison de l'Université



Monsieur,

Je vous autorise à faire de moi la caricature après le portrait, car votre beau talent m'est connu par un magnifique frontispice de Notre Dame de Paris. Je vous envoie ainsi qu'à vos spirituels collaborateurs toutes mes cordialités.

Victor Hugo

Au 19^{ème} siècle Victor Hugo pour la presse caricaturiste est un thème inépuisable. Répartie sur deux lieux cette exposition propose de raconter en cinq étapes : le poète romantique, l'engagement politique, l'exil, le retour d'exil et la panthéonisation, la vie de Victor Hugo à travers la presse satirique. En effet, *Le Charivari*, *Le Journal pour rire*, *Le Pétard*, *La Vie parisienne*, *Le Triboulet*, *La Silhouette*, *La Lune rousse*, tapent à loisir sur le poète, romancier, homme de théâtre et, à partir de 1848, homme politique. Ainsi, Faustin, Alfred Le Petit, Cham, Girin, Emile Evrard, Bertall, Carjat, Honoré Daumier, André Gilles, Pilotell et Nadar s'en sont donnés à cœur joie pour mettre en boîte cet homme aux multiples engagements traduisant ainsi la perception que le public de l'époque en avait.

TEMPS FORTS

13/04 • 18h **Victor Hugo raconté par la caricature**
Conférence UTLC par Gérard Pouchain - Maison de l'Université

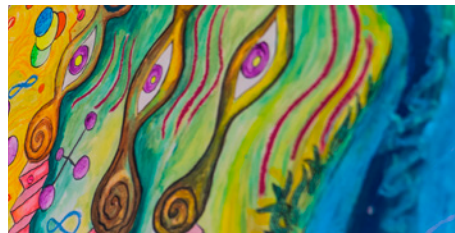
SORTIE D'ATELIERS

11/05 > 26/05

■ Maison de l'Université

Une promesse de belles découvertes, pour vous donner le goût et l'envie d'explorer les pratiques artistiques l'an prochain.

Une cinquantaine de personnes participent aux ateliers Arts Visuels à l'Université de Rouen Normandie, que ce soit dans le domaine du dessin, de la photographie, de la couleur ou du livre pauvre. Ces ateliers sont conduits par des artistes confirmés ou des amateurs éclairés.



Dans le prolongement des Petits Formats, c'est un échantillon des productions issues de ces temps d'échange que vous découvrirez lors de cette exposition « Sortie d'ateliers ». En effet, les participants exposeront les travaux qu'ils souhaitent partager. Un super moment d'échange et d'expérience créative !



TEMPS FORTS

Jeudi 26/05 • 17h30 **Finissage festif**

EMPRUNTEZ-MOI #4

LA COLLECTION DE L'UNIVERSITÉ DE ROUEN

05/06 > 23/06

■ Maison de l'Université



Akira Inumaru

À chacune des expositions proposées à la Maison de l'Université, la Direction de la Culture acquiert une œuvre originale. L'Université de Rouen possède ainsi une centaine de peintures, dessins, œuvres textiles, gravures, photographies, gouaches, collages, planches BD et même puzzles dans des petits et moyens formats.

Découvrez l'histoire des expositions de la Direction de la Culture à travers les différentes acquisitions. Proposée comme une salle de réserve cette exposition vous promet une chasse aux trésors fructueuse.

Attention ouvert du lundi au vendredi de 11h30 à 14h et sur RDV.



Jean-Marie Torque



François Tortosa



Christian Zeimert

À LA PASSERELLE INSPE

AU-DELÀ DES LIGNES

COLLECTIF ART CONSTRUIT NORMANDIE

05/01 > 15/02

● La Passerelle INSPE

Le CAC Normandie réunit six artistes dont les recherches sont fortement influencées par l'abstraction géométrique, cette forme d'art abstrait basée sur l'utilisation de formes géométriques ou bien issue de calculs. Popularisés par des artistes d'avant-garde au début du XX^{ème} siècle comme par exemple Piet Mondrian, Vassily Kandinsky ou Sonia Delaunay, des motifs similaires sont utilisés dans l'art depuis l'Antiquité. Une production aux multiples développements devenue aujourd'hui classique ? À vous de voir.

Michel DEBULLY

En 1980, je mets au point une palette de 4 couleurs issue de mes découvertes sur la décomposition de la lumière que j'ai appelé « la quaternité de la lumière ». Cela m'a amené à concevoir un outil informatique personnel permettant d'obtenir un nombre infini de solutions visuelles numériques en jouant avec l'aléatoire, la forme géométrique et la couleur.

Michel DELAUNAY

J'explore et j'expose le Cube, l'un des cinq volumes platoniciens, sous des angles divers. Le plein et le vide de mes découpages donnent sens à la matière, [...]. Je prône le rationalisme et la ligne, le retour à la simplicité pour montrer l'essence des choses, mettant en scène tout un éventail de combinaisons possibles.

Lino de GIULI

La ligne explore tous types de formes géométriques ; le carré, le cercle, le triangle, tout autant que les fractales et les lumières.

Jean-Luc MANGUIN

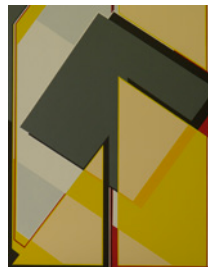
Mon travail s'articule autour de deux principes géométriques : la grille régulière, et la dissection du carré. D'autre part, je fais toujours référence aux mathématiques à travers des problèmes géométriques et/ou combinatoires.

Mireille MARTIN

Pour chaque tableau, je fais de la contrainte un levier de création. C'est ainsi qu'apparaît ma règle de trois : composition reposant sur deux carrés l'un noir et l'autre blanc, autant de vide que de plein, équilibre de l'ensemble et l'utilisation d'isométries.

Rupert MAIR

Entre les lignes, entre faire et défaire, construction et destruction, apparaître et disparaître, se mettre en place et perdre sa place, c'est cet aller et retour dans lequel s'exprime mon travail. Le choix d'utiliser des formes de base plutôt géométriques « construites » est une sorte de grammaire pour laisser surgir des contenus sans surcharge.



Lino de Giuli



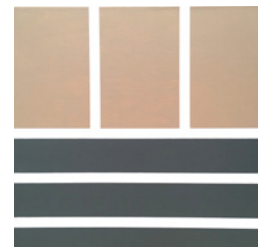
Michel Debully



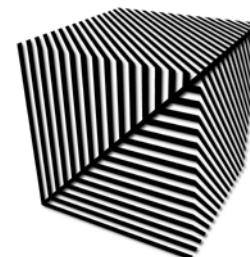
Rupert Mair



Mireille Martin



Jean-Luc Manguin



Michel Delaunay

TEMPS FORTS

Jeudi 19/01 • à partir de 17h30 Vernissage

AFRIQUE : REGARDS CROISÉS

INJAÏ BRAÏMA & STÉPHANE L'HÔTE

02/03 > 13/04

● La Passerelle INSPE

Cette exposition regroupe un photographe et un peintre sur un même thème ; la rencontre des cultures. L'un Stéphane L'Hôte voyage à travers le monde pour découvrir d'autres possibles. L'autre Braïma Injaï originaire de Guinée Bissau rend compte du métissage des cultures.



Stéphane L'HÔTE

Une semaine chez les Himbas de Namibie

Quand on aime les rencontres et l'échange, il faut savoir se faire accepter et aimer partager des moments de vie. C'est dans un village très éloigné de la capitale du Kaokoland Opuwo que je suis allé rencontrer les Himbas. Je voulais un lieu vierge de touristes et pas impacté par la civilisation et ses travers. Beaucoup de Himbas sont sous l'emprise de l'alcool, l'un des fléaux de la Namibie. J'ai passé plusieurs jours en leur compagnie et découvert un mode de vie qui n'a pas changé depuis des siècles. Une vie où la préoccupation principale est la survie et la perpétuation des traditions.



Braïma INJAÏ

Senghor présente le concept de métissage comme étant une manifestation la plus ultime de la condition humaine.

S'il y a un artiste qui vit ce métissage culturel, c'est certainement le peintre Braïma INJAÏ. Il appréhende sa rencontre avec l'occident en termes de brassage culturel et son art renvoie constamment à une altérité plurielle (...) il vit dans une rencontre incontournable de diversité culturelle en mélangeant les styles et en liant l'art traditionnel africain à l'art contemporain. L'ailleurs et l'ici se côtoient dans toutes ses œuvres. Ses toiles peintes à l'huile ou à l'acrylique dans les couleurs de la terre ou du ciel avec des inclusions d'images ou de matière témoignent de la vie, des êtres, des rituels et des choses de l'au-delà. Avec lui, on assiste à un véritable métissage de l'Afrique et de l'Occident.

TEMPS FORTS

Judi 08/03 • à partir de 17h30 Vernissage

PIERRE RONGÈRE 1929-2018

04/05 > 06/07

● La Passerelle INSPE

« L'homme du silence en équilibre entre le dit et le non-dit...

En équilibre entre le temps qu'on vit et le temps qui vient ? Intemporel donc. » R. Balavoine

C'est un voyage dans l'espace, de Corrèze en Normandie, en passant par Paris la reconnaissante chez P.Frégnac, l'Estuaire d'Honfleur de Y.Gay, Brive la natale et la muséale, Bourges la complice, Rouen dans les galeries Médiane et Amourette. Avec des escapades chez Gaudi le coloré, dans les villages bleus de Tarragone, l'arrière-pays de Cézanne, la « Terre d'ombre » de Sienna. Des retours de Voltera ou d'Égypte. Mais aussi dans notre jardin aux « Herbes relevées » jusqu'aux grands « Paysages lisses et blancs ».



C'est un voyage dans le temps des cours du soir de l'École des Beaux-Arts aux dernières cimaises du Rive Gauche en 2010. Une vie d'homme dans le cercle du « Corps d'une femme » et celui de la famille. Une vie d'artiste marquée par la pratique solitaire et exigeante de la peinture dans un atelier en sous-sol, à l'odeur de tabac et de térébenthine. La

passion partagée dans des expositions de groupe. C'est un « Inventaire » à la Rongère : tableaux, collages, lithographies, aquarelles, dessins, monotypes, sculpture, eaux-fortes, Usin'art, papiers marouflés, peints, découpés, déchirés, accompagnés de traits poétiques dans de petits cahiers de soi.

C'est un voyage intérieur, un formidable « Champ secret » où s'est accomplie une lente « Migration » vers une peinture de plus en plus méditative et accueillante de celui qui la regarde. Parfois figurative, parfois enclose dans des vignettes ou des « Fenêtres », elle en est venue à se tenir « A la lisière » d'un « Lointain pays », d'un monde qu'on devine quand « la nuit glisse », quand les barrières sont devenues inutiles et qu'on finit par emprunter « Le chemin que je ne sais pas ».

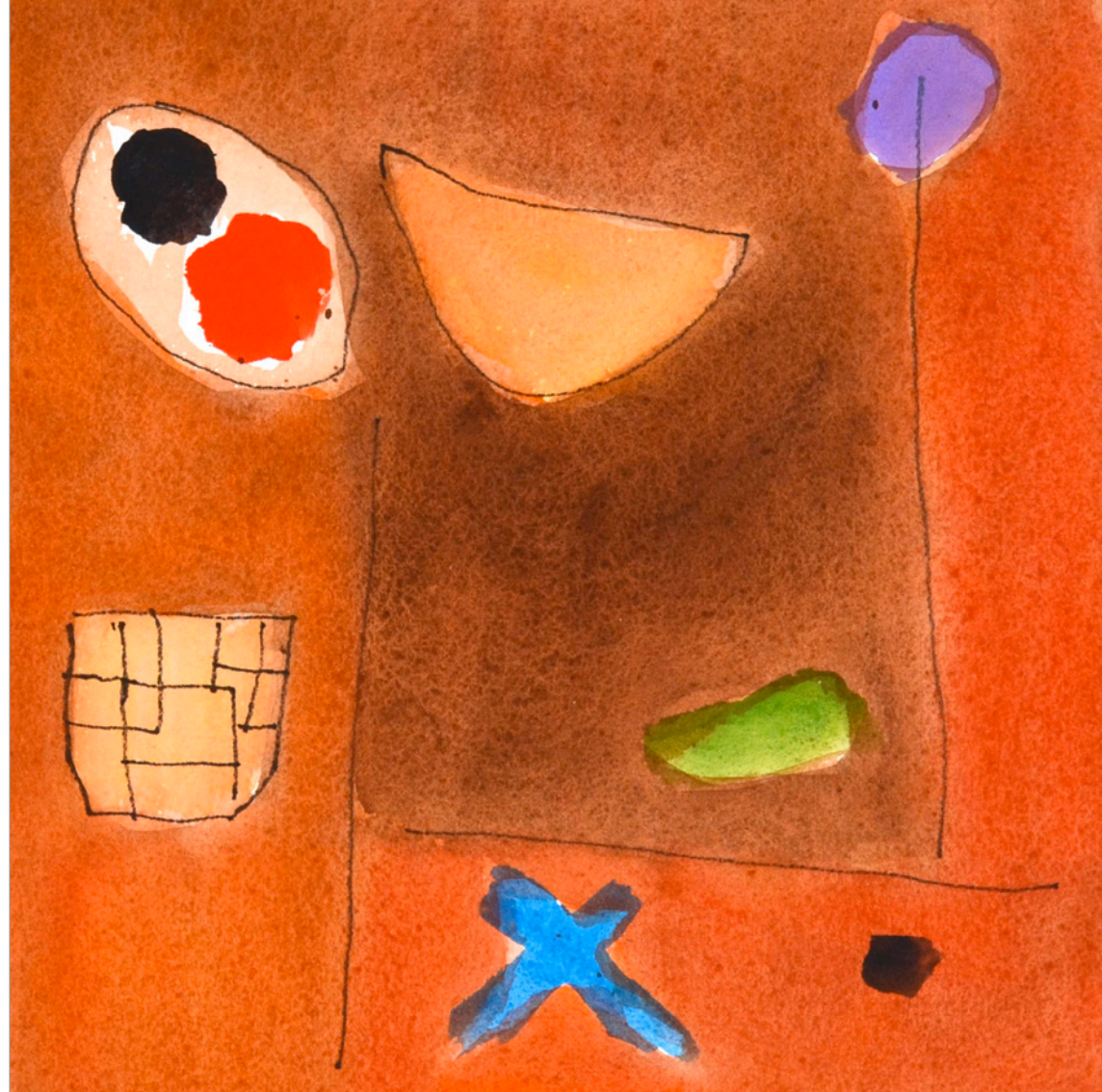
C'est un voyage de mémoire, un hommage au peintre et au père qu'il a été pour que, de son territoire, perdurent les « Traces » de ses couleurs comme « Un soleil dans un sous-bois ».

Sylvaine Haudebourg-Rongère

**Les expressions entre guillemets sont des titres d'œuvres.*

TEMPS FORTS

Jeudi 11/05 • à partir de 17h30 **Vernissage**



ENSEMBLE

LES PLURIELS ASS. ART&FAC

16 > 18/03

■ Les campus, Rouen et son agglomération

Depuis 26 ans, les étudiants de la Licence Professionnelle des Métiers de la Culture proposent à l'approche du printemps un festival ; Les Pluriels.



Pluriels car la promotion organise des actions dans toutes les disciplines et sur plusieurs lieux culturels de la métropole à destination d'un public diversifié. La programmation de cette année est basée sur le thème du Delta pour mettre en avant la Seine, l'eau, l'écologie et bien entendu les rencontres.

L'occasion de multiplier les échanges autour des arts visuels sur les campus mais également d'occuper, sur les trois jours de festival, un lieu au cœur de Rouen : Galerie La Plateforme6bis où les organisateurs du festival accueilleront deux artistes étudiants de l'ESADHAR.

Loanne pour ses photographies numériques et analogiques et Eden qui pense son travail artistique comme un entrelacement de différentes techniques. En effet iel réalise essentiellement du collage, de la gravure sur bois ou encore de la linogravure. Ses créations sont élaborées selon un réseau d'affinités, d'échos et de résonances entre les émotions, les valeurs humaines et politiques qu'iel interroge et problématise dans ses productions.

TEMPS FORTS

Mercredi 15/03 • 18h > 21h Vernissage
La Plateforme6Bis
6bis rue Edouard Adam, 76000 Rouen

D'UNE FENÊTRE À L'AUTRE

UN PARCOURS VISUEL

RÉSIDENCE 23 > 26/01
INSTALLATION jusqu'en avril
Bâtiment Robespierre - UFR LSH

De l'impulsion institutionnelle à la valorisation des étudiants ; la coopération est leur mot d'ordre.

Création campus est un dispositif national porté par Art + Université + Culture (réseau national de l'action culturelle dans l'enseignement supérieur et la recherche), avec le soutien du Ministère de la Culture. Il a pour objectif de favoriser la rencontre des étudiants d'un établissement relevant du Ministère de l'Enseignement Supérieur et de la Recherche ainsi que des étudiants en fin de cycle ou récemment diplômés d'un établissement d'enseignement supérieur artistique et culturel du Ministère de la Culture d'un même territoire. Il encourage l'émergence des projets artistiques et culturels pluridisciplinaires dont la co-construction s'appuie sur la complémentarité des expériences et compétences des étudiants qui en sont porteurs. Pour 2022, le projet « d'une colline à l'autre » de Loren Vaquier, Samuel Huijbregts et Caroline Leclercq du Master 2 Direction de Projets et d'Établissements Culturels ainsi que Timothée

Longavesne et Arthur Penloup de l'ESADHAR (École Supérieure d'Art et de Design Le Havre-Rouen) a été soutenu par ce dispositif.

Cette année, le projet « d'une colline à l'autre » évolue et devient « d'une fenêtre à l'autre » ! En effet, il s'agit maintenant d'un groupe d'une quinzaine d'étudiants en Art et Design graphique du campus de Rouen et du Havre, qui propose d'imprimer des images sur les fenêtres de plusieurs des bâtiments du campus de Mont-Saint-Aignan, créant ainsi un parcours visuel au sein d'architectures multiples. Les étudiants de l'UFR des Lettres et Sc. Humaines de leur côté, produiront des textes et recueilleront les impressions des usagers du campus pour donner lieu à une édition, produite au printemps 2023. Leur intention est de créer une fenêtre entre ces deux formations complémentaires mais géographiquement opposées. Ouvrez l'œil !



Work in progress d'Une fenêtre à l'autre avec les étudiants en art du campus de Rouen et les étudiants en design graphique du campus du Havre de l'ESADHaR : André Briot, Lu Jacques, Elise Hamel, Thomas Gérard, Emma Maignan, Teddy Letourneur, Mariia Litvinova, Sofian El Hadouchi, Ewa Dorget, Malo Le Fauchoux, Rachel Turquier, Lisa Camugli, Ambre Rambault, Zoé Lauberteaux, Tiimoté Delahaye.



Vous aimez écrire ?

Pour la publication, nous recherchons des étudiants pour témoigner (texte d'analyse, interview, radio trottoir, commentaires) de la réception de l'œuvre « parcours » réalisée sur le campus par des étudiants en art du lundi 16 au jeudi 19/01.

LES PETITS FORMATS # 2

NOS ÉTUDIANT·E·S ONT DU TALENT !

30/03/2023

■ Maison de l'Université

Suite à l'appel à projet lancé par la direction de la Culture et les bibliothèques universitaires auprès de tou-te-s les étudiant-e-s, venez découvrir leurs talents !

Concours de nouvelles, exposition (photographie, dessin, peinture), scène ouverte (danse, théâtre, musique) : cet évènement pluridisciplinaire a pour but de mettre en lumière les travaux artistiques des étudiant-e-s. Une journée qui fait la part belle aux pratiques amateurs et qui promet de belles découvertes !



TEMPS FORTS

Jeudi 30/03/2023 • 17h15 **Lectures et remise des prix** - Concours de nouvelles des BU
• 18h15 **Vernissage** - Exposition Hors Cadre • 19h **Scène ouverte** - Entrée libre et gratuite

CLIN D'OEIL

CULTURE SCIENTIFIQUE

QUELQUES CONFÉRENCES

■ Maison de l'Université



Jeudi 02/02 • 18h

ENQUÊTE SAUVAGE Par Anne-Sophie Novel - Journaliste indépendante et auteure - Discutante : Lucie Vincenot - Maîtresse de conférences en biologie végétale et membre de l'unité de recherche ECODIV à l'Université de Rouen Normandie
Anne-Sophie Novel a mené une enquête journalistique et immersive sur LE sujet brûlant du moment. Portée par une prise de conscience personnelle, elle nous invite à « réensauvager » nos modes de vie. Elle se penche sur les différents types de luttes menées aujourd'hui par ceux et celle qui veulent défendre les terres et reconnaît la notion d'écocide.



Jeudi 09/02 • 18h

DROITS DE LA NATURE

Par Stéphane Pessina - Maître de conférences HDR en droit privé et sciences criminelles et membre du laboratoire CUREJ à l'université de Rouen Normandie
La montée en puissance des droits de la nature dans le monde a-t-elle une incidence en France ?

Les peuples du monde entier sont conscients de la gravité de la situation de la Terre-mère. Une idée a émergé dans divers pays du monde pour reconnaître des droits à la nature. Comment les sociétés occidentales modernes doivent-elles mener une réflexion critique sur leurs modes de pensée à l'heure d'une crise climatique majeure ?



Jeudi 04/05 • 18h

LA SEINE DES ROMANTIQUES Par Sylvain Ledda - Professeur de littérature française du XIX^e siècle à l'Université de Rouen Normandie

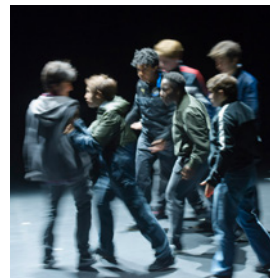
La Seine est le décor de bien des œuvres. Elle alluvionne un imaginaire riche et contrasté. Loin de se limiter au paysage de la capitale, la littérature et les arts romantiques entraînent le-a lecteur-riche vers les rives normandes et rouennaises. Comment le romantisme s'est-il saisi des « magnifiques point de vue qu'offr[e] la Seine » (G. de Nerval) ?
Infos : culture-scientifique@univ-rouen.fr

La Carte Culture est offerte par l'université de Rouen Normandie à tous-tes ses étudiant.e.s



La Carte Culture permet aux étudiant.e.s de l'Université de Rouen Normandie et l'INSA Rouen Normandie de bénéficier de 15 euros de réduction valables dans les salles de spectacles et cinémas d'Art et d'Essai partenaires. Elle permet également aux étudiant.e.s de participer aux rendez-vous de l'Envers du Décor : des actions culturelles pour découvrir le monde du spectacle. Plus d'infos : univ-rouen.fr/carte-culture

Avec la Carte Culture devenez spectateurs.trices privilégié.e.s en participant aux rendez-vous de l'ENVERS DU DÉCOR.



© Elisabeth Carecchio

Joël Pommerat - CONTES ET LÉGENDES

Mercredi 18/01 • Théâtre de l'Arsenal - Val de Reuil

Départ gratuit en bus de la MDU à 18h

Plus qu'un énième discours sur les dangers ou progrès de l'Intelligence Artificielle, Contes et légendes donne à éprouver les ambiguïtés de ces différents modes d'existence et de vérité à travers une constellation d'instantanés sensibles et drôles.

Rencontre avant la représentation : Les enjeux des co-accueils pour les salles de spectacles avec les co-directeurs du Tangram et de l'Arsenal.

Spectacle = 1 coupon carte culture



© E. Lerouy

VISITE DES ATELIERS DE CONSTRUCTIONS DE DÉCORS DE L'OPÉRA DE ROUEN

Jeudi 23/03 • 18h 33 rue des Grosses Pierres, 76250 Déville-Lès-Rouen

Accompagné.es par le directeur technique, Gabriel Méraud-Lanfray, nous visiterons ce lieu incroyable.

Gratuit sur inscription



© Nicolas Joubard

SPECTACLE LOTO 3000 DU COLLECTIF ÈS

Mardi 11/04 • 20h L'étincelle, Théâtre(s) de la Ville de Rouen

Avec Loto 3000, pas de grille-pain ni de mug à l'effigie de la Reine Elizabeth II à gagner. Vous êtes convié à un loto dématérialisé, ludique et déjanté.

Rencontre avec l'équipe artistique à l'issue de la représentation.

Spectacle = 1 coupon carte culture

SPECTACLES

■ Maison de l'Université



© Loan Nguyen

Mardi 7/02/2023 • 20h

PHÈDRE ! Théâtre Conception et mise en scène François Gremaud

Ce Phèdre ! pourrait avoir en sous-titre : conférence espiègle et insolite. La salle de spectacle devient salle de cours, et nous, devant un Romain Daroles en jeune professeur exalté qui veut nous transmettre sa passion ardente pour Phèdre, nous rions. Seul sur scène, armé d'un livre, le comédien campe tous les personnages et fait revivre sous nos yeux la force des passions à l'œuvre dans la pièce de Racine.

Rencontre avec l'équipe artistique à l'issue de la représentation - Discutant : Tony Gheeraert
À partir de 15 ans **5 / 8 / 12 € Carte Culture acceptée**



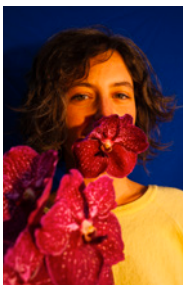
© Loïc Séron

Mardi 14/03/2023 • 20h

Cie PJPP DERNIÈRE Théâtre / danse

Tout spectateur a déjà vécu une fois dans sa vie cette situation : assister à un spectacle porté par des acteurs qui semblent jouer leur vie, donnant beaucoup d'énergie et de fougue à défendre un propos fort et percutant. Et malgré tous les efforts déployés sur scène, s'ennuyer. Ce projet a pour objectif de créer la situation inverse. Rendre captivant un spectacle qui ne réussit jamais vraiment à l'être.

Rencontre avec l'équipe artistique à l'issue de la représentation
À partir de 10 ans **5 / 8 / 12 € Carte Culture acceptée**



© Marguerite Bornhauser

Mardi 16/05/2023 • 20h

DE LA SEXUALITÉ DES ORCHIDÉES Conférence spectacle

Conception, écriture, interprétation : Sofia Teillet

De la sexualité des orchidées est une conférence-spectacle au cours de laquelle, Sofia Teillet comédienne déguisée en maîtresse de conférence, disserte et digresse autour de la reproduction de l'orchidée : comment le sexe masculin (le pollen) rencontre le sexe féminin (le pistil). Cet acte d'apparence simple s'avère être une opération complexe et technique.

Rencontre avec l'équipe artistique à l'issue de la représentation
À partir de 12 ans **5 / 8 / 12 € - Carte Culture acceptée**

Infos et réservations : 02 32 76 93 01 - spectacle.culture@univ-rouen.fr

INFOS PRATIQUES

Maison de l'Université - RDC 2 place Emile Blondel 76130 Mont-Saint-Aignan

Ouvert du lundi au jeudi de 8 à 22h et le vendredi de 8 à 20h

Accueil : 02 35 14 90 00 Entrée principale : rue Lavoisier

Transport en commun : TEOR 1 arrêt campus ou F2 arrêt Colbert

Galerie La PASSERELLE/INSPE - INSPE N+1 2 rue Tronquet 76130 Mont-Saint-Aignan

Ouvert du lundi au vendredi de 8 à 19h

Accueil : 02 35 14 80 50 Transport en commun : TEOR 1 arrêt Mont aux Malades / Bus Ligne Fast 2 et ligne régulière 43 arrêt ESPE-ESITPA - Possibilité de stationnement Vélo'R au terminus du TEOR

Parkings : rue du Tronquet & rue d'Estaimbuc

Bibliothèque Universitaire BU Lettres, SHS, STAPS, Sciences Rue Lavoisier 76130 Mont-Saint-Aignan

Ouvert lundi, mercredi, jeudi, vendredi de 8h15 à 19h15, le mardi de 8h15 à 18h15, le samedi de 9 à 17h

Accueil : 02 35 14 81 72 Transport en commun : TEOR 1 : arrêt Campus - Bus F2

Contact et infos : expo.culture@univ-rouen.fr

DIRECTION DE LA CULTURE

AUDIOVISUEL - GRAPHISME : **Pierre-Loïc ANGOT** • RÉGISSEUR SPECTACLE : **Virgile BANSARD** • ASSISTANTE DE DIRECTION : **Claire BONNARD** • ARTS VISUELS : **Pascal CLERMONT** • VICE PRÉSIDENTE EN CHARGE DE LA CULTURE : **Anne-Lise DARRAS-WORMS** • MAINTENANCE : **Pascal DAUZOU** • COMMUNICATION : **Clémentine DELCROIX** • MÉDIATION SCIENTIFIQUE : **Diane DUFEU** • COMPTABILITÉ ET FINANCES : **Loubna EL BOUDANI** • ACCUEIL : **Alexandra GASCOIN** • RESPONSABLE ADMINISTRATIF ET TECHNIQUE : **Cédric HÉBERT** • PRATIQUES AMATEURS SPECTACLE : **Nina LAINE-MONTELS** • ACCUEIL ARTISTES SPECTACLE : **Nina LAINE-MONTELS** • DIRECTRICE : **Valérie LEFORT** • PROGRAMMATION ARTS VIVANTS : **Valérie LEFORT** • BILLETTERIE : **Églantine LEVASSEUR** • MÉDIATION CULTURELLE - SPECTACLE : **Églantine LEVASSEUR** • MAINTENANCE : **Laurent NÉEL** • COORDINATRICE DE LA VIE CULTURELLE : **Amélie RABY**

Avec : *la collaboration des technicien·nes, intermittent·es du spectacle, volontaires en service civique et vacataires étudiant·es, la complicité des autres services personnels enseignants, administratifs et techniques que nous remercions, le partenariat du FRAC, de l'ESADHAR et d'A+U+C le soutien financier de Campus Création et de la CVEC.*

SAVE THE DATE

23 - 24 - 25 - 26/01

RÉSIDENCE

D'une fenêtre à l'autre
Un parcours visuel
ESADHAR - Art & Design Graphique
Bâtiment Robespierre - UFR LSH

17/01 - 12h

DANSE

Fantaisie Minor
de Marco da Silva Ferreira
UFR Sc & Tech – Site du Madrillet

19/01 - 17h30

VERNISSAGE/EXPOSITION

Au-delà des lignes
Collectif Art Construit Normandie
La Passerelle - INSPE

19/01 - 18h

LECTURE

Le goût du sport
Lectures de l'extrême
Bibliothèque Universitaire
de Droit, économie, gestion,
site Pasteur - Rouen

24/01 - 20h

THÉÂTRE

Libre Arbitre
Cie Le Grand Chelem
MDU

25/01 - 26/01

PROJECTION

Ciné Sport
Cinéma Ariel Mont-Saint-Aignan

26/01 - 18h

CONFÉRENCE UTLC

La promotion de l'égalité
des genres aux JO via
les réseaux sociaux
MDU Entrée libre et gratuite

31/01 - 20h

THÉÂTRE CONFERENCE

Olympicorama Ú:
Le tennis de table
de Vertical Détour
MDU

08/03 - 17h30

VERNISSAGE/EXPOSITION

Afrique : Regards Croisés
La Passerelle - INSPE

09/03 - 17h30

VERNISSAGE/EXPOSITION

Zoom Out : Un paysage
qui nous ressemble
Collaboration entre le FRAC et l'URN
MDU

15/03 - 18h > 21h

INAUGURATION Vernissage

Festival Les Pluriels
La Plateforme6bis
6bis Rue Edouard Adam
76000 Rouen

16/03 - 12h30

VISITE GUIDÉE/EXPOSITION

Zoom Out : Un paysage
qui nous ressemble
Collaboration entre le FRAC et l'URN
MDU

30/03 - 17h15

LECTURES ET REMISE DE PRIX

Concours de
nouvelles du SCD
MDU

30 /03 - 18h15

VERNISSAGE/EXPOSITION

Les petits formats
Hors Cadre - MDU

30/03 - 19h

SCÈNE OUVERTE

Les petits formats
MDU Entrée libre et gratuite

13/04 - 18h

CONFÉRENCE UTLC

Victor Hugo
raconté par
la caricature
par Gérard Pouchain
MDU

11/05 - 17h30


VERNISSAGE/EXPOSITION

Pierre Rongère 1929-2018
La Passerelle - INSPE

25/05 - 17h30

CLÔTURE/EXPOSITION

Sortie d'Ateliers
MDU



Direction de la Culture - Université de Rouen Normandie
Maison de l'Université - 2 place Emile Blondel
76130 Mont-Saint-Aignan

Infos

expo.culture@univ-rouen.fr
mdu.univ-rouen.fr