

SAISON EXPOSITIONS

Février - Juin 2021

**On ne sait pas très bien à quoi servent les œuvres d'art.
On ne peut qu'imaginer ce cauchemar : comment serait le monde sans elles.**

Philippe VAL - *Traité de savoir survivre par temps obscurs* - 2007

Se projeter, tracer une voix, se lancer...

Cette période inédite d'incertitude radicale révèle l'importance de la vie culturelle dans notre quotidien. Plus que jamais, nous mesurons que la proximité avec les artistes est source de joie, de rêves, d'émotions et de partage.

Parce que nous ne devons jamais renoncer à nos rêves, nous avons décidé de poursuivre aussi loin que possible les collaborations engagées. Ainsi nous vous proposons à nouveau une programmation élaborée avec les étudiant·e·s pour l'Art mis à nu, les services pour le festival Mosaïk, dans laquelle les personnels peuvent aussi dévoiler leurs passions, comme le fait Philippe Maréchal. Une programmation inscrite dans les programmes régionaux avec Héloïse Guyard ou Akira Inumaru, que nous recevons grâce au soutien du programme De Visu, ou concoctée avec des partenaires régionaux comme le FRAC pour l'exposition de Magdi Senadji dans le cadre des manifestations "Flaubert 21". Une programmation qui vous invite aussi à la création en partageant la fabrication d'une sculpture de papier avec Sabine Boquier ou des expériences d'écriture avec la plasticienne Elsa Escaffre. Promettons-nous de bons moments, prenez rendez-vous.

Pascale CLERMONT

Responsable du pôle Arts Visuels
Université Rouen Normandie

Anne-Lise WORMS

Vice-Présidente Culture, Communication, Documentation, Édition
Université de Rouen Normandie

Valérie LEFORT

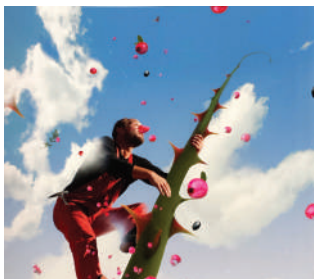
Directrice de la Culture
Université Rouen Normandie

EMPRUNTEZ-MOI #3

LA COLLECTION DE L'UNIVERSITÉ DE ROUEN NORMANDIE

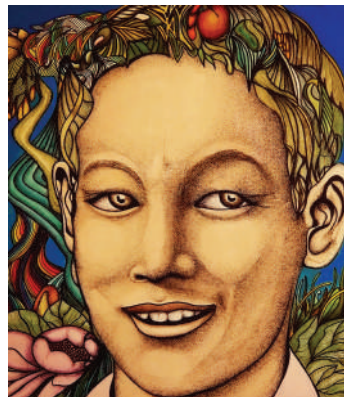
10/05 > 18/06

Galerie La Passerelle - INSPE



À chacune des expositions proposées à la Maison de l'Université, la Direction de la Culture acquiert une oeuvre originale. L'université de Rouen Normandie possède ainsi une soixantaine de peintures, dessins, oeuvres textiles, gravures, photographies, gouaches, planches BD, dans des petits ou grands formats.

Découvrez l'histoire des expositions de la Direction de la Culture à travers les différentes acquisitions.



À DÉCOUVRIR

Héloïse Guyard - <i>Tentative de cactus</i>	p. 6 - 7
Karine Lemoine et Jonathan Pasqué - <i>L'art mis à nu</i>	p. 8 - 9
Michel Lisowski - <i>Etat Dames</i>	p. 10 - 11
Akira Inumaru - <i>Botanique</i>	p. 12 - 13
Philippe Maréchal - <i>Le banc / Blue Area</i>	p. 14 - 15
Festival Mosaïk	p. 16 - 17
Sabine Boquier - <i>La vague</i>	p. 18 - 19
Hommage à Pierre Rongère	p. 20 - 21
Les procès du terrorisme	p. 22 - 23
Magdi Senadji - <i>Déromancer / Madame Bovary 1995 - 2002</i>	p. 24 - 25 - 26
Un lieu, une oeuvre	p. 27
La Carte Culture	p. 28
Ateliers	p. 29
Arts vivants	p. 30
Culture scientifique	p. 31

HÉLOÏSE GUYARD

TENTATIVE DE CACTUS

Dans le cadre du programme *De Visu*

Autour de cette exposition, des temps d'échanges avec l'artiste sont prévus ; rdv sur mdu.univ-rouen.fr pour découvrir le programme ! (infos p. 29)

18/01 > 25/02

Maison de l'Université



Tentative de cactus IV - Héloïse Guyard
Posca sur chute de tissus imprimé

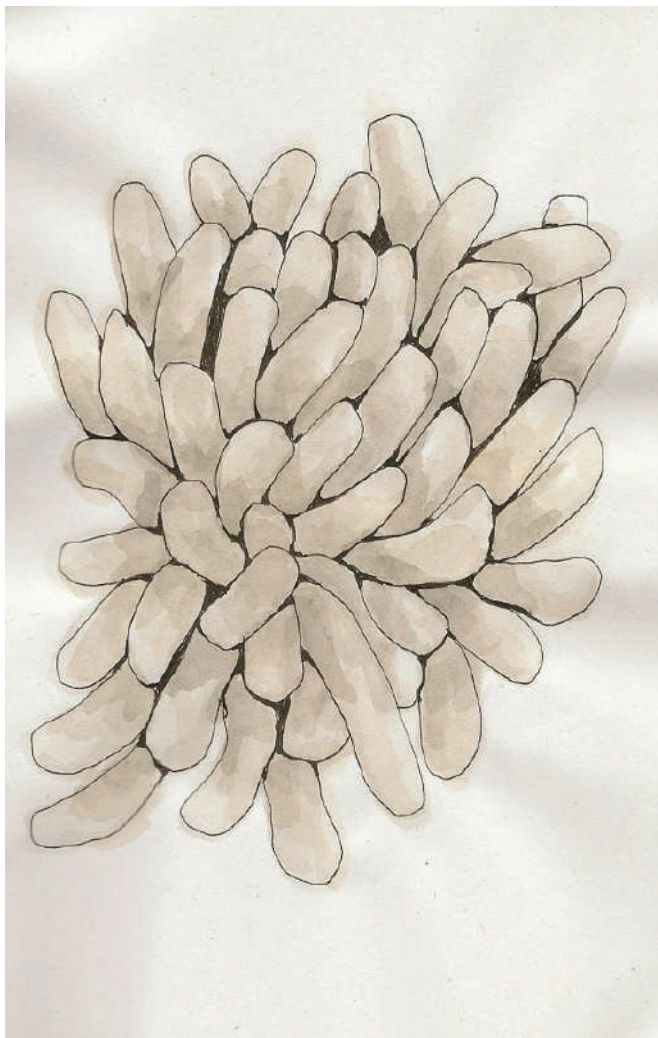
Le processus dans le travail d'Héloïse Guyard est toujours le même : puiser un motif dans la nature, l'observer, le dessiner, l'interpréter, le répéter... avec de simples feutres noirs à mines très fines.

Tentatives de cactus est une série qui parle de la nature, de la place qu'on y a et de la trace qu'on y laisse, de lenteur, de répétition et de persévérance, de mémoire et de transmission.

Tous les dessins sont des fragments issus de l'observation d'images de cactus et d'illustrations du Curtis's Botanical Magazine.

Dans la série sur tissus imprimés (ci-contre), chaque dessin à l'encre est réalisé sur un tissu relié à une date, un lieu et un événement de la vie familiale de l'artiste.

La série d'aquarelles est réalisée sur du papier recyclé, et décline dans des nuances de gris colorés le même motif. Les épingles sont entomologiques et rappellent le travail d'observation et de collection du scientifique. Les céramiques de la série reprennent une partie des motifs des dessins d'Héloïse Guyard.



Tentative de cactus V
Héloïse Guyard
Encre et aquarelle sur
papier

L'ART MIS À NU

KARINE LEMOINE & JONATHAN PASQUÉ

29/01 > 26/02

Maison de l'Université

**Un projet proposé par les étudiant·e·s en L3
Métiers de la Culture.**

Le nu dans l'art contemporain a toujours occupé une grande importance tout en étant source de controverse. Il peut résonner comme une atteinte à la pudeur mais aussi comme une provocation. Pour discuter de la polémique de la représentation du nu dans l'art, une table ronde sera organisée afin de compléter les visions de la place qu'il occupe, confrontant ainsi l'art vivant et l'art plastique.

Lors de l'exposition, vous pourrez découvrir le travail d'artistes rouennais traitant le sujet du nu de manière instinctive et décomplexée : Karine Lemoine et Jonathan Pasqué. Ces deux artistes développent un rapport au corps qui relève de la beauté et d'une normalité simpliste. Malgré une approche différente, ils n'hésitent pas à arpenter le nu dans sa globalité. Ils vous en feront découvrir d'autres facettes, afin de le percevoir dans l'art par deux approches singulières et envoûtantes.

Karine est une artiste peintre s'imprégnant de ses modèles pour en extraire la douceur des corps. Son art découle d'une délicatesse singulière et d'une rencontre unique avec chaque personne qu'elle peint. L'utilisation de l'aquarelle fusionne avec sa démarche et sa volonté de légèreté.

Jonathan est un photographe de passion. Accompagné de son drone, il n'hésite pas à prendre de la hauteur dans sa série de photos "nu du ciel". Ainsi, l'esthétique de son travail résulte d'un processus de recherche des lieux dans le but d'unir la beauté des corps et de la nature, pour nous plonger dans un monde insouciant où le modèle se réapproprie son corps.

Nous espérons que cette exposition permettra de bousculer les préjugés concernant la représentation du nu dans l'art et qu'elle fera prendre conscience que les lectures du nu divergent selon les époques, les techniques ou les formes d'art.

La table ronde « L'art mis à nu » qui réunit Claire Maingon, historienne de l'art, Jonathan Pasqué, photographe, et Olivier Dubois, chorégraphe, sera disponible sur la WebTV de l'université de Rouen Normandie, à partir du 15 février.



MICHEL LISOWSKI

ÉTAT DAMES

8/02 > 26/03

Galerie La Passerelle - INSPE

Lors d'une de mes expositions dans un établissement de soin, exclusivement géré par un personnel féminin, la responsable des lieux m'a raconté que devant une des toiles représentant plusieurs femmes, ses collègues s'étaient amusées à se montrer entre elles les personnages qui pouvaient leur ressembler. L'idée qu'une de mes peintures ait suscité ce jeu de miroir m'a rempli de joie. L'envie de retrouver cette joie a motivé l'idée de la présente

exposition : par le truchement artistique, illustrer d'une simple manière mon époque, ponctuée d'actualités brûlantes mais également marquée d'empreintes historiques et mythiques.

Dans cette tentative, le choix du thème de la Femme n'est pas anodin. Si on peut discuter qu'Elle soit l'avenir de l'Homme, en tout cas Elle est, non pas son présent, mais LE présent d'un mouvement mondial de liberté.

>



Street wear (détail) - Michel Lisowski

Et pour l'essentiel le thème de la Femme est également le passé, le passé de l'art durant lequel ce thème a suscité l'écrasante prédilection des peintres et des sculpteurs.

Ne pouvant pas tout traiter de ce thème, j'ai principalement mis en exergue des figures et des situations peu connues.

J'ai aussi illustré cette exposition par des peintures sur la danse, indissociable de la représentation mentale du corps de la femme, soit comme objet à discipliner chez la petite fille ou à brimer chez l'adulte quand il se montrait trop libre, soit comme expression d'un moi inaliénable s'autorisant de nouveaux rituels festifs.

Michel Lisowski



Tchika - Michel Lisowski

AKIRA INUMARU

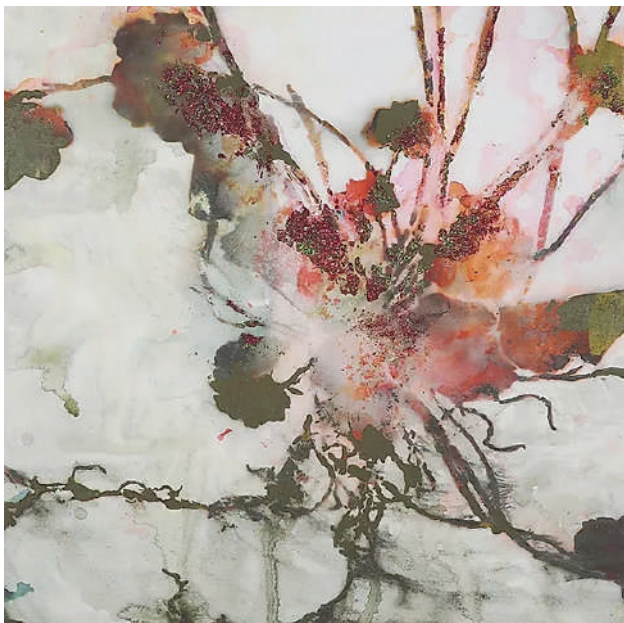
BOTANIQUE

8/03 > 26/03

Maison de l'Université

Dans le cadre du programme *De Visu*

Retrouvez un atelier collage dans le cadre de l'exposition avec l'artiste (voir p.29)



Dans cette dernière série d'oeuvres intitulée *Botanique*, Akira Inumaru franchit une nouvelle étape de son chemin artistique et initiatique. Il met à côté temporairement la technique de distillation solaire qu'il avait créée et apprivoisée, mais qui lui imposait de contrôler soigneusement le geste artistique.

Il se libère également du dessin et du crayon qui amenait à contrôler à chaque instant la direction de sa main et à travailler intensivement la surface. Il change aussi graduellement de support. Il commence à mettre de côté le papier pour utiliser la toile qui réagit de manière différente à la couleur. Il est à la recherche de lumière.

Botanique - Saxifraga rotundifolia A
140 x 140cm, 2018

>



Dans la série *Botanique*, la quête de lumière se fait directement par la couleur. L'artiste plonge au vif dans le chromatisme en utilisant de la peinture fluo, des paillettes, de la peinture à pigments métalliques.

Ce sont fondamentalement des matières planes.

Elles reflètent la lumière de manière homogène, qui risquent d'être très décoratives. Akira travaille à leur créer un espace flottant et dynamique avec un effet de profondeur. Pour obtenir cela, il mélange et intègre la lumière et l'ombre dans la même couleur.

Alors que dans les *Distillations solaires*, avec le feu, l'artiste faisait apparaître la lumière en perçant le papier comme si elle était cachée derrière, dans la série *Botanique*, cette énergie rayonnante remonte à la surface. Cette fois, la force de transformation n'est pas le feu mais l'eau, source de vie et d'expansion.

La lumière et l'ombre sont mêlées, elles sont deux aspects de la même substance.

Francesca Marocchino

Botanique - Dianthus Coesius

190 x 65 cm, 2018

PHILIPPE MARÉCHAL

BLUE AREA / LE BANC

8/03 > 19/03

Maison de l'Université

Le plus souvent public, objet social et culturel, lieu de rencontres aléatoires ou planifiées, lieu d'introspection, le banc n'est jamais là par hasard. Il témoigne d'une attention, voire d'une intention et nous propose un regard. Habiter l'espace, c'est voir le monde à l'horizon de notre perception.

Contre point obligé de toute marche, instant de pose, suspension du mouvement, le banc est une île où le temps s'arrête pour celui ou ceux qui l'occupent. Instant de vie, incitation à la méditation, à la lecture, au partage, et à la contemplation.

C'est un autre regard que nous propose le banc, trait d'union, il est un pont qui nous signifie qu'il n'y a pas de frontière entre notre monde intérieur et le monde

qui nous entoure, entre l'imaginaire, le vécu et l'instant présent. Tout espace habité est une bulle singulière, fragile, aux limites mouvantes auto-centrées par l'homme qui l'occupe, l'appréhende ou l'imagine, et dont il fait partie prenante.

Ainsi cette série *Blue Area*, à travers le choix esthétique du cyanotype, nous donne à voir comment le banc, cet espace répond à une volonté sociale et culturelle qui indexe, oriente le regard et ceux qui l'occupent.

Comment il peut être le lieu d'instant de vie évoquant que tout espace habité est déterminé intimement par l'homme qui l'occupe.

Philippe Maréchal



© PHILIPPE MARÉCHAL

Philippe Maréchal - Cyanotype

FESTIVAL MOSAIK

22/03 > 26/03

Portées par le Bureau de la Vie Étudiante, onze associations de l'Université proposent un programme d'expositions à découvrir sur différents campus du 22 au 26 mars.

T'AS V'HUMA MA PHOTO ?

UFR Santé

Campus de Martainville - Rouen



Les associations étudiantes Ben'Enfance, Med'International, Orto' Go !, Sen' Action, Solidar'India et We Can'Bodge, qui œuvrent toutes dans le champ de la solidarité internationale, vous présentent une rétrospective de leurs actions 2019 à travers une série de photographies prises aux quatre coins du monde !

HANDI'CAPABLES

L'AEISR, association des étudiant·e·s en Licence Santé de Rouen, collabore avec des jeunes en situation de handicap accompagnés par l'APAJH afin de réaliser une exposition sur le thème du handicap. Des temps forts enrichiront ce projet.

FORMIN EN COULEURS



En collaboration avec l'association AFEV, le collectif Formin soutient des migrant·e·s mineur·e·s non accompagné·e·s à travers des cours de français, de mathématiques et des activités sportives et culturelles.

Avec le concours de l'artiste Claire Tilquin, le collectif et les jeunes ont réalisé une fresque peinte avec joie et passion afin de vous faire voyager dans d'autres contrées, mais aussi pour vous faire prendre conscience de la pluriculturalité de Rouen.

LES NATURES PHOTOS - CONCOURS

Maison de l'Université



Besoin de prendre l'air ? Prenez votre appareil photo ou votre portable et c'est parti pour s'émerveiller du monde qui nous entoure !

Les Jardins Étudiants, l'AEDDN et le CNEHN proposent un concours photo courant février-mars. Trois thèmes sont proposés : « Résilience », « Imperceptible » et « Ceci n'est pas ». Les photos gagnantes seront exposées à la MdU suite à un vote des associations et d'un jury composé de professionnels. Alors n'hésitez pas à vous lancer dans cette aventure et à égayez la période morose que nous vivons !

SABINE BOQUIER LA VAGUE

29/03 > 9/04

Maison de l'Université

INFORMATIONS WORKSHOP

Du 6 au 9 avril, dans le cadre d'Utopia, venez fabriquer une vague avec du papier !

Entrée libre et gratuite
Maison de l'Université

Dans le cadre d'Utopia

Du 6 au 9 avril 2021

Utopia est un temps donné à chacun pour être ici et maintenant, pour faire ensemble sans faux semblant.

Sabine Boquier s'intéresse principalement à la matière terre et au papier. Ses dessins et ses sculptures se construisent par strates, enchevêtrements et superpositions. Elle assemble, combine, dispose ou juxtapose des volumes de terre, bois, carton ou de papier qui à leurs tours deviennent des constructions inattendues et abstraites.

Pour cette deuxième édition d'Utopia, nous avons passé commande d'une nouvelle forme à élaborer ensemble. Elle propose aux étudiant·e·s de l'université de participer à l'élaboration d'une oeuvre collective, par l'assemblage de papiers pliés. Le projet qu'elle a imaginé permettra à chacun de participer à la création d'une sculpture.

Comme une métaphore du groupe, de la rencontre, du rassemblement qui fait oeuvre.





PIERRE RONGÈRE 1929 - 2018

5/04 > 23/04

Galerie La Passerelle - INSPE

« L'homme du silence en équilibre entre le dit et le non-dit... En équilibre entre le temps qu'on vit et le temps qui vient ? Intemporel donc. »

R. Balavoine



1958 (détail) - Pierre Rongère

C'est un voyage dans l'espace, de Corrèze en Normandie, en passant par Paris la reconnaissante chez P. Frégnac, l'Estuaire d'Honfleur de Y. Gay, Brive la natale et la muséale, Bourges la complice, Rouen dans la galerie Médiane et Amourette.

Avec des escapades chez Gaudi le coloré, dans les villages bleus de Tarragone, l'arrière-pays de Cézanne, la « Terre d'ombre » de Sienne. Des retours de Voltera ou d'Égypte. Mais aussi dans notre jardin aux « Herbes relevées » jusqu'aux grands « Paysages lisses et blancs ».

C'est un voyage dans le temps des cours du soir de l'École des Beaux-Arts aux dernières cimaises du Rive Gauche en 2010. Une vie d'homme dans le cercle du « Corps d'une femme » et celui de la famille. Une vie d'artiste marquée par la pratique solitaire et exigeante de la peinture dans un atelier en sous-sol, à l'odeur de tabac et de térébenthine. La passion partagée dans des expositions de groupe. C'est un « Inventaire » à la Rongère : tableaux, collages, lithographies, aquarelles, dessins, monotypes, sculpture, eaux-fortes, Usin'art, papiers marouflés, peints,

découpés, déchirés, accompagnés de traits poétiques dans de petits cahiers de soie.

C'est un voyage intérieur, un formidable « Champ secret » où s'est accomplie une lente « Migration » vers une peinture de plus en plus méditative et accueillante de celui qui la regarde. Parfois figurative, parfois enclose dans des vignettes ou des « Fenêtres », elle en est venue à se tenir « À la lisière » d'un « Lointain pays », d'un monde qu'on devine quand « La nuit glisse », quand les barrières sont devenues

inutiles et qu'on finit par emprunter « Le chemin que je ne sais pas ».

C'est un voyage de mémoire, un hommage au peintre et au père qu'il a été pour que, de son territoire, perdurent les « Traces » de ses couleurs comme « Un soleil dans un sous-bois ».

Sylvaine Haudebourg-Rongère

**Les expressions entre guillemets
sont des titres d'oeuvres.*



LES PROCÈS DU TERRORISME

D'AUJOURD'HUI À HIER

AVRIL - MAI
Campus Pasteur

En 2020 a eu lieu le procès des attentats de janvier 2015. Cette année, c'est le procès des attentats du « 13 novembre » qui se déroule.

Ces jugements historiques exposent alors aux yeux de toutes et tous des scènes judiciaires parfois complexes, donnant lieu à des commentaires et des images souvent trompeuses ou stéréotypées.

Pour permettre à chaque citoyen et citoyenne de comprendre la place du droit et de la justice face au terrorisme, l'équipe du projet "Justice et pénalité sous l'influence du terrorisme" (JUPITER), piloté par des enseignant·e·s chercheur·euse·s de l'université de Rouen Normandie, souhaite éclairer les événements présents, et à venir, à la lumière du passé grâce à une exposition itinérante et immersive retraçant le lien entre violence politique

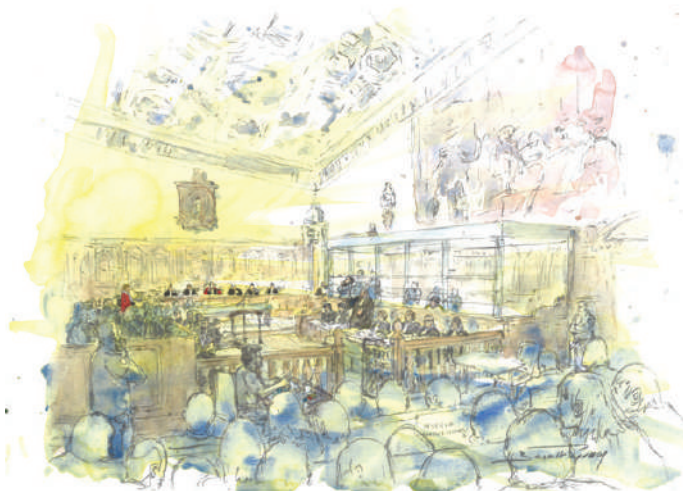
Prix Fondation Flaubert 2019

et justice depuis la fin du 19^{ème} siècle au travers de procès exemplaires.

Exposition multimédia regroupant archives visuelles et sonores de ces scènes d'audience... La mission est de rendre l'information accessible à différents publics, en exploitant les multiples ressources et pratiques culturelles actuelles.

Une diversité de supports seront mis à disposition dans une "médiathèque" sur la justice et son traitement de la violence terroriste.





Maquette scénographique réalisée par les étudiant·e·s des Métiers de la Culture

DÉROMANCER MAGDI SENADJI

BOVARY 1995-2002

UNE RÉFLEXION PHOTOGRAPHIQUE SUR L'UNIVERS DE FLAUBERT
ŒUVRES DE LA COLLECTION DU FRAC NORMANDIE ROUEN

15/04 > 18/06

Maison de l'Université

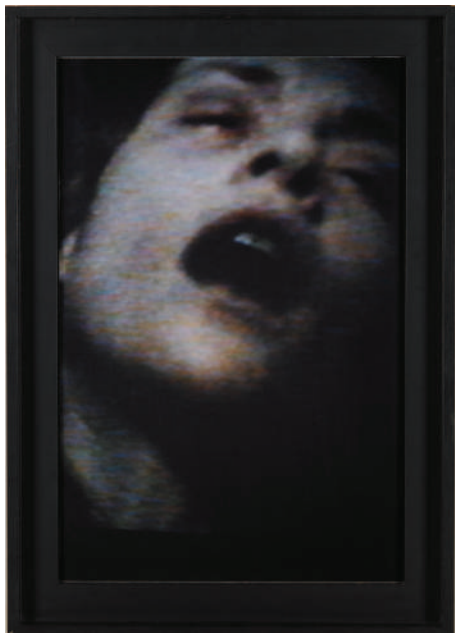
Pour diffuser sa collection sur le territoire normand, le Frac Normandie Rouen consacre un cycle d'expositions « Déjouer Flaubert » à l'œuvre du célèbre écrivain Gustave Flaubert dont l'année 2021 marque le bicentenaire. Conçues à partir des grands thèmes qui jalonnent ses romans, ces expositions donneront cours à des dialogues parfois inattendus entre art contemporain et littérature.

L'exposition « Déromancer / Madame Bovary » accueillie à la Maison de l'Université présente une partie de « Bovary » l'important ensemble auquel l'artiste Magdi Senadji travailla durant sept ans et qu'il dédia en 2002 au roman phare de Flaubert, *Madame Bovary*.



Magdi Senadji, "Bovary" (1995-2002). 3 photographies issues de la série. Collection Frac Normandie Rouen

Dans ce travail photographique, Magdi Senadji ne cherche pas à illustrer l'œuvre de Flaubert. Il exprime une vision très picturale, inspirée des grands peintres réalistes du 19^{ème} siècle tels Courbet, et déconstruit « déromance » la forme du roman en mêlant plusieurs registres d'images : le documentaire, la fiction mais aussi la tradition liée au territoire.



Magdi Senadji, "Bovary" (1995-2002). Photographie issues de la série. Collection Frac Normandie Rouen

Magdi Senadji se rend partout où pétillent les fétus de paille, où rôtissent des volailles. Il recense nuques et bras de jeunes filles, pains et seins ronds, le monde se déployant comme la roue du paon. Chaque image est une page, il le vérifie le soir, en rentrant, faisant défiler la noce, les émois et les accrocs. Ce ne sera peut-être pas l'ordre exact, que sait-on de la prééminence d'un songe ? Il n'illustre rien, il recueille, pour l'heure, les traces les plus proches. Insectes, mottes de terre et vaches.

Danielle Robert Guédon

Extrait de «Magdi Senadji et Bovary»

Magdi Senadji - 1950-2003

Magdi Senadji a développé depuis les années 70 un travail singulier dans lequel l'architecture (Prague, Le Corbusier) et la littérature (Gombrowicz, Sévigné) tiennent une grande place. De nombreuses expositions lui ont été consacrées, mais, pour lui, la meilleure façon de présenter son œuvre était l'édition : c'est d'ailleurs pour un livre, édité chez Marval en 2002 dont il a également conçu la mise en page, que les photographies de « Bovary » ont été réalisées.

ATELIER D'ÉCRITURE - GUSTAVE, EMMA ET LES AUTRES - AVEC ELSA ESCAFFRE

22 ET 29 AVRIL
Maison de l'Université

Vous ne connaissez pas vraiment Gustave, ni Emma d'ailleurs ? Parfait ! Il reste donc tout à écrire ! En voyageant au travers des photographies de Magdi Senadji, vous pourrez inventer des histoires, imaginer des personnages et écrire leurs conversations sous forme de cartes postales ! En quelques mots, courtes fictions en brefs poèmes, l'atelier vous propose de rêver un peu, d'inventer une vie à ces fantômes. Et pour donner une forme à votre travail d'écriture, vous pourrez rassembler vos textes dans une édition originale, un écrin de papiers colorés que nous concevrons ensemble au cours de l'atelier.

Autrice et plasticienne, Elsa Escaffre travaille l'écriture sous différentes formes. Entre création d'objets, éditions et installations, elle fait du langage sa matière première.

Résolument décalé et sensible, son travail s'attache autant à saisir les clichés et absurdités contemporaines qu'à faire la part belle aux sensations et pensées qui traversent le quotidien.



Magdi Senadji, "Bovary" (1995-2002). Photographie issues de la série. Collection Frac Normandie Rouen

UN ESPACE POUR UNE ŒUVRE

Depuis 2003 le Fonds régional d'art contemporain Normandie Rouen poursuit un partenariat régulier avec l'INSPE / Académie de Rouen, en s'inscrivant notamment dans le programme d'expositions de la Galerie La Passerelle.

Dans cette dynamique, l'INSPE a proposé au Frac en 2012 d'investir un espace qui lui est entièrement dédié afin de présenter régulièrement une œuvre de sa collection sélectionnée en regard des expositions de La Passerelle.

Intitulé *Un espace pour une oeuvre*, ce dispositif entend affirmer la présence du Frac au sein de ce lieu de transmission, susciter de nouvelles lectures autour de sa collection et stimuler l'acuité des points de vue.

Contact : Julie Debeer, responsable du service des publics
j.debeer@fracnormandierouen.fr /
02 35 72 27 51

SALLA TYKKÄ - POWER

1999, vidéo noir et blanc sonore, 4'15"

Collection Frac Normandie Rouen

Sur la célèbre musique du film Rocky de 1976 (avec Sylvester Stallone) une jeune femme, Salla Tykkä elle-même, habillée en boxeuse professionnelle se bat contre un homme, en tenue d'entraînement. C'est poitrine nue que la jeune femme affronte un adversaire de taille, amplifiant sa vulnérabilité et un déséquilibre supposé.

Le film de Salla Tykkä agit comme une métaphore complexe des rapports de pouvoir dans la société, à laquelle, vient s'ajouter le combat intérieur d'une femme en devenir.



CARTE CULTURE

Réservée aux étudiant·e·s de l'Université de Rouen Normandie et de l'INSA Rouen Normandie, la Carte Culture offre 3 coupons de 5 € de réduction chacun, valables dans les salles de spectacles vivants et cinémas d'art et d'essai partenaires.

Ces 15 € sont divisés en trois coupons électroniques de 5 €, chargés sur la Léocarte des étudiant·e·s. Ils sont valables sur le tarif étudiant et ne sont pas cumulables entre eux sur un même spectacle. Pour en bénéficier, il suffit de présenter sa Léocarte (préalablement chargée) à la billetterie des salles partenaires.

Pour profiter des réductions de la Carte Culture il faut venir l'activer gratuitement sur sa Léocarte lors des permanences assurées sur les différents sites.

Plus d'informations : www.mdu.univ-rouen.fr



ATELIERS

Dessin

Avec **Héloïse Guyard** (p.6)

Maison de l'Université - Mont-Saint-Aignan
10/02, 12/02 et 17/02

À l'encre, au fusain ou à la craie, dessinez des végétaux pour réaliser une fresque collective avec Héloïse Guyard.

Gratuit sur inscription : expo.culture@univ-rouen.fr

La Vague - Construction de papier

Avec **Sabine Boquier** (p.18)

Du 6 au 9 avril

À partir de carrés de papier pliés, nous créerons tous ensemble une vague évolutive et protéiforme, avec l'artiste Sabine Boquier, au sein de la MdU.

Gratuit sur inscription : expo.culture@univ-rouen.fr

Collage

Avec **Akira Inumaru** (p.12)

Maison de l'Université - Mont-Saint-Aignan
Mars 2021

Construisez un herbier merveilleux en utilisant les techniques de collage, découpage, assemblage.

Gratuit sur inscription : expo.culture@univ-rouen.fr

Gustave, Emma et les autres

Avec **Elsa Escaffre** (p.26)

22 et 29 avril

En quelques mots, courtes fictions ou brefs poèmes, l'atelier vous propose de rêver un peu, d'inventer une vie à ces fantômes autour de l'univers de Gustave Flaubert.

Gratuit sur inscription : expo.culture@univ-rouen.fr



D'autres temps forts pourront être proposés dans l'année ; suivez nous sur les réseaux sociaux ou rdv sur www.mdu.univ-rouen.fr pour être informé de notre actualité.

Retrouvez la totalité des ateliers (danse, théâtre, écriture...) dans le livret *Ateliers*, consultable en ligne sur le site www.mdu@univ-rouen.fr.

ARTS VIVANTS

La Direction de la Culture propose des spectacles professionnels et amateurs accessibles à tou-te-s. Les étudiant-e-s bénéficient du tarif le plus bas (5€) et peuvent utiliser leur **Carte Culture** comme moyen de paiement.

Programme complet des spectacles disponibles sur mdu.univ-rouen.fr



© Presque Cie

Vendredi 19 mars

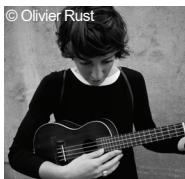
Maison de l'Université - 19 h

DO IT ! La Presque Cie

5 €

> Danse

Temps fort Pratiques Chorégraphiques



© Olivier Rust

Vendredi 9 avril

Maison de l'Université - 19 h

LIOR SHOOV

5 / 8 / 12 €

> Musique

Dans le cadre d'UTOPIA



© Quentin Bertoux

Mardi 23 mars

Maison de l'Université - 19 h

DOMINIQUE BOVIN

Road Movie

5 / 8 / 12 €

> Danse

Avec le soutien de l'ODIA Normandie



© Lorie Ahée

Mercredi 12 mai

Site de Martainville - 13 h

ATTENTAT ARTISTIQUE

Cie Ama

Gratuit

> Danse

Dans le cadre de la Fête de la Danse

Dans le cadre de *Curieux Printemps*



© Paulin Le Goff

Mardi 6 avril

Maison de l'Université - 19 h

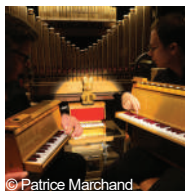
1336 (PAROLES DE FRALIBS)

Philippe Durand

5 / 8 / 12 €

> Théâtre

Dans le cadre d'UTOPIA



© Patrice Marchand

18 et 19 mai

Maison de l'Université

MURMURES MACHINES

Les vibrants défricheurs

5 €

> Musique

Dans le cadre de *Curieux Printemps*

Avec le soutien de l'ODIA Normandie

Réservations : 02 32 76 93 01 ou spectacle.culture@univ-rouen.fr

CULTURE SCIENTIFIQUE

L'université de Rouen Normandie offre un programme de conférences, d'événements, d'expositions et de débats autour des sciences, afin de vulgariser des thématiques, d'approfondir ses connaissances ou de découvrir sous un angle nouveau des sujets scientifiques.

Au cours de l'année, suivez l'actualité de la culture scientifique sur le site univ-rouen.fr.



UTLC UNIVERSITÉ DE TOUTES LES CULTURES

Les cycles UTLC se présentent sous la forme de conférences de vulgarisation scientifique, organisées par l'Université de Rouen Normandie. À la Maison de l'Université, dans les UFR ou encore dans des lieux incontournables de Rouen, les conférences UTLC investissent les différents espaces de vie de la métropole. Gratuites et ouvertes à tou·te·s, elles offrent à chacun·e un regard neuf sur la culture scientifique.

Retrouvez l'actualité du cycle de conférences UTLC sur le site utlc.univ-rouen.fr.



**Direction de la Culture
2 place Emile Blondel
MONT-SAINT-AIGNAN**