

EXPOSITIONS

Direction de la Culture

SEPTEMBRE 2022 - JANVIER 2023



Couverture Alexis Defortescu, exposition collective septembre - octobre, Passerelle INSPE, exposition monographique novembre - décembre, Site Tilly, Campus universitaire d'Evreux, dans le cadre du programme De Visu.

Edito

Ce semestre, trois expositions abordent la notion de paysage au sens large du terme, proposant à chacun de s'interroger sur les significations et les contenus de l'environnement que nous fabriquons. Pour mieux accueillir les étudiants, les Plastiqueurs installent au cœur du campus un improbable « Jardin inventé » et à la Maison de l'Université le ciel sera toujours bleu cette année, grâce à l'intervention de la Karavan Pass avec Jean-Luc GOUPIL.

Nous poursuivrons le développement des partenariats avec les acteurs culturels régionaux; par une exposition des nouveaux illustrateurs jeunesse avec le festival du Livre de Jeunesse de Rouen, par des installations en liaison avec l'ESADHAR dans le cadre du programme Campus Création et par l'accueil d'un peintre caennais sur le site d'Evreux avec le soutien du programme De Visu.

Enfin, soucieux de proposer des actions au plus près de chaque étudiant, la BU Santé invite l'artiste Jennifer Mackay à dialoguer avec son fonds patrimonial à travers l'exposition « Corps, Mémoire et Inconscient » sur le site Martainville. Sur le site du Madrillet, dans le prolongement de la Fête de la science, vous pourrez comprendre dans l'exposition « Art et Mathématiques » comment une vingtaine d'artistes se servent de cette discipline pour élaborer leurs œuvres.

En attendant de profiter pleinement du programme, nous vous souhaitons une belle participation à la rentrée culturelle dans le cadre du mois de l'étudiant.

Anne-Lise Worms,
Vice-Présidente en charge de la Culture,
la Communication, l'Édition et la Documentation
Université de Rouen Normandie

À DÉCOUVRIR

SITE DE TILLY	29/08 > 24/09	MDU	2
À CIEL OUVERT LA KARAVAN PASS	Sept. 22 > Juin 23	MDU	3
LE JARDIN INVENTÉ LES PLASTIQUEURS	01/09 > 28/10	Mont-Saint-Aignan	4
ET DANS 20 ANS ? LAURA ALBRIER	10/09 > 27/09	MDU	5
IMPRESSIONS PAYSAGE	21/09 > 10/11	Passerelle	6 - 7
L'ATTENTION AU MONDE PAYSAGES GRAVÉS	29/09 > 04/11	MDU	8 - 9
ART & MATHÉMATIQUES	13/10 > 09/12	Madrillet	10 - 11
CORPS, MÉMOIRE, INCONSCIENT	09/11 > 16/12	Martainville	12 - 13
L'ILLUSTRATION JEUNESSE CONTEMPORAINE	15/11 > 15/12	Passerelle	14 - 15
L'ENDSCAPE ARNAUD CAQUELARD	16/11 > 20/12	MDU	16 - 17
AU-DELÀ DES LIGNES CACN	05/01 > 15/02	Passerelle	18 - 19
VICTOIRE	11/01 > 10/02	MDU	20 - 21
APPEL À PROJETS			22 - 23
ATELIERS			24 - 25
UTLC			26
SPECTACLES			27
CARTE CULTURE ENVERS DU DÉCOR			28
SAVE THE DATE			29

SITE DE TILLY

COMMISSAIRE : MAXIME BLIN

La Maison de l'Université accueille également les expositions conçues par les différents services. Cette année le Service Commun de Documentation présente sa nouvelle réalisation.

Implantée sur un site de culture et d'histoire, proche du centre-ville, la bibliothèque universitaire d'Évreux est depuis 25 ans au service des publics de l'université, s'adaptant aux changements et offrant un paysage documentaire varié au fil des évolutions des cursus présents sur les sites de Tilly et Navarre. Elle propose ainsi des collections en droit, sciences, sciences de l'éducation, pédagogie, littérature jeunesse et pour toutes les filières du campus d'Évreux.

À l'occasion d'une rénovation importante des bâtiments, le SCD a souhaité faire (re)découvrir l'histoire culturelle et patrimoniale de ce



site emblématique de la capitale de l'Eure, du XII^e siècle à nos jours. De l'abbaye bénédictine Saint-Sauveur à l'actuelle université, en passant par la caserne puis le quartier de cavalerie, c'est un voyage de près de neuf siècles que cette exposition propose.

29/08 > 24/09

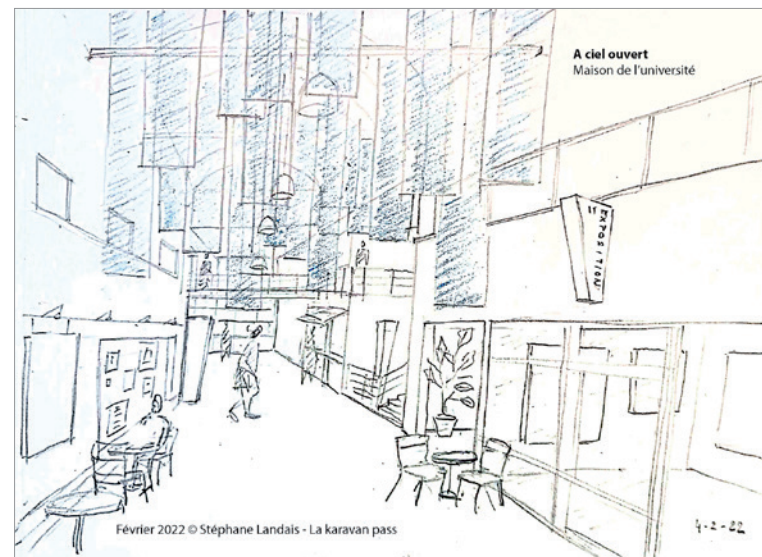
■ Maison de l'Université

À CIEL OUVERT LA KARAVAN PASS

Septembre 22 > Juin 23

■ Maison de l'Université

En 2022 la Karavan Pass a travaillé à la demande des étudiants à la création de boîtes à dons pour l'UFR LSH et pour le site Pasteur. Cette année la Karavan Pass habillera la Maison de l'Université et nous promet un ciel toujours bleu. En effet, avec la complicité de Jean-Luc Goupil, une voûte céleste sera installée pour créer un sentiment de légèreté propice à la rêverie et à la réflexion.



LE JARDIN INVENTÉ

LES PLASTIQUEURS

01/09 > 28/10

■ Campus de Mt St Aignan

Fils de comédiens, Fabrice Deperrois, se sent dans les décors de théâtre comme un poisson dans l'eau. C'est donc naturellement qu'il choisit des études aux Beaux-Arts plutôt qu'au conservatoire.



Accueilli en résidence en tant qu'artiste plasticien à la ville de Sotteville-lès-Rouen dès 1991, Fabrice Deperrois crée en 1997 le Collectif Les Plastiqueurs pour regrouper des compétences artistiques et techniques, développer la scénographie urbaine et inventer un langage plastique adapté aux contraintes de l'espace public.

A l'automne dernier Les Plastiqueurs enchantaient la Maison de l'Université en y installant une multitude de lucioles multicolores. Cette année, pour accueillir les étudiants dans un lieu de tous les possibles, ils transforment, avec le soutien de la CVEC, l'esplanade centrale du campus de Mont-Saint-Aignan en jardin joyeux et improbable où poussent physalis géants et nénuphars blancs.



ET DANS 20 ANS ?

LAURA ALBRIER

10 > 27/09

■ Maison de l'Université
Et sur chacun des sites universitaires
lors de la rentrée culturelle

À l'occasion des 20 ans de la Maison de l'Université, la Direction de la Culture a sollicité l'artiste Laura Albrier pour réaliser des portraits d'étudiants.

Pendant la rentrée culturelle 2021, Laura Albrier nous a accompagnés sur les différents campus de l'Université de Rouen Normandie, de Mont-Saint-Aignan à Évreux, pour réaliser sur le vif des portraits d'apprentis juristes, médecins, chefs d'entreprise... Avant qu'ils ne soient dessinés, nous avons demandé aux participants comment ils s'imaginaient dans 20 ans. Ils nous ont confié leurs ambitions, leurs projets et leurs rêves. Nous avons retranscrit contre leur portrait leurs paroles sans rien n'y changer. Cette exposition, résultat d'un travail conjoint entre dessins et témoignages, nous plonge dans l'âge de la vingtaine et ses aspirations.



Laura Albrier, diplômée depuis 2017 en Image Imprimée aux Arts Décoratifs de Paris, réalise régulièrement des portraits sur le vif.



IMPRESSIONS PAYSAGE

LOUISE BRUNNODOTTIR / ALEXIS DEFORTESCU /
LUDOVIC CARPENTIER-CARON

La notion de paysage paraît floue et multiple tant nos environnements changent, tant le vocabulaire s'élargit. Trois artistes régionaux confrontent leurs approches dépayssantes du paysage.

21/09 > 10/11

● La Passerelle INSPE



Rotomagus, 2020, émulsions sur pierres de taille d'après photographies d'archives.

Louise BRUNNODOTTIR

Rotomagus, paysages de Rouen. Rotomagus est un projet de recherche photographique autour des paysages de la ville de Rouen. Entre les pierres se tisse un dialogue d'opposition : vide/plein, noir/blanc, ombre/lumière, sacré/profane se répondent et reflètent les couches d'histoire et l'épaisseur architecturale caractérisant la ville de Rouen.

Alexis DEFORTESCU

Mon travail, inspiré par les peintures de l'École de Barbizon, l'Art Baroque et la photographie contemporaine, est une réflexion sur la place du végétal dans nos sociétés contemporaines. Je pense mes tableaux comme des instants méditatifs, des moments propices à la réflexion. Ce sont des vues de balades, parfois mélancoliques, comme des souvenirs retrouvés, des tentatives de « garder en mémoire ».



Ludovic CARPENTIER-CARON

J'aime le côté calme de la nature, romantique, où les choses de la vie prennent le temps. Ma démarche est de la mettre au premier plan. Depuis toujours je triture les matières et matériaux. Pour cela j'utilise différentes techniques, photographie, céramique, gravure, peinture... Dans cette série j'ai

travaillé l'émulsion de goudron, sa symbolique, sa matière, sa couleur chaude, son opacité, sa transparence m'attire. Les traces ou tâches laissées sur la toile, « la part libérée de mon inconscient » faisant référence aux surréalistes, sont le point de départ de chacune de mes aventures paysagères.



A noter également :

Alexis Defortescu - exposition monographique

La Croisée Culturelle / Site de Tilly - Evreux - novembre & décembre

*Sur une invitation de Dominique Georges, dans le cadre du programme **De Visu**.*

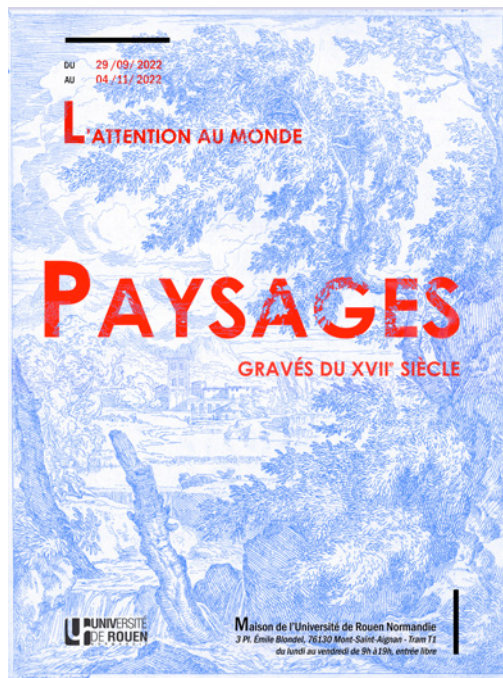
L'ATTENTION AU MONDE

PAYSAGES GRAVÉS DU XVII^E SIÈCLE

CONTREPOINT : ANTONI DOMÈNECH HISTOIRES NATURELLES

29/09 > 4/11

■ Maison de l'Université



L'idée même de paysage paraît obsolète pour qualifier les environnements totalement anthropisés et en constante dégradation qui sont les nôtres. Sauf à reconsidérer et élargir ce que nous entendons comme paysage – urbain, industriel, aérien, virtuel, etc. –, sa réalité paraît être une chose lointaine et perdue : souvenirs d'enfance, vieilles descriptions romanesques, tableaux anciens, gravures.

Cette exposition entend confronter deux conceptions du paysage. L'une, sur les murs, que l'on dira faussement traditionnelle mais qui se révèle plurielle et extraordinairement inventive, est celle que suggère un ensemble de gravures du XVII^{ème} siècle où naît pour l'essentiel ce genre pictural. Du relevé topographique à la vue idéalisée en passant par l'observation quasi naturaliste et anthropologique, nous y croisons des œuvres de Claude Lorrain, de Sébastien Bourdon, d'Henri Mauperché, d'Israël Silvestre, de Francisque Millet et encore de l'italien Stefano della Bella et des nordiques Herman van Swanevelt ou Abraham Genoels.

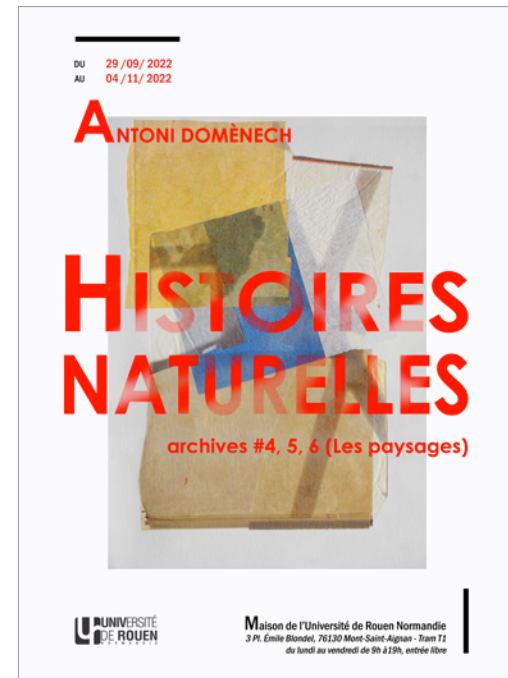
L'autre, contemporaine, associe dans trois vitrines objets et images "réalisés" par Antoni Domènech

(Castelló, 1957). Ses œuvres traitent également du paysage mais davantage conçu comme un « pays » chargé d'histoire collective et personnelle, un territoire ou un milieu affecté, voire dévasté par la présence humaine. Elles associent notamment un ensemble d'objets « trouvés » puis transformés par l'artiste, et une série de dessins, de collages ou d'œuvres inédites sur plaques de métal (matrices de la gravure). Ces dernières explorent la notion de « parcellaire » qui est la première découpe opérée par l'intervention humaine dans le continuum du territoire, avant son appropriation culturelle par le paysage produit par les peintres. Afin d'élargir le dialogue, Antoni a proposé d'inviter deux amis également peintres : Xisco Mensua (Barcelona, 1960) et Koen Broucke (Saint-Amans, 1965).

Quand l'inattention est devenue le régime dominant de notre rapport aux images, l'attention à ce qu'a pu être et à ce qu'est devenu le paysage est plus que jamais l'impératif catégorique de la modernité. C'est à cet exercice d'attention au monde et à ses représentations, au double sens de prêter attention et de faire attention, que cette exposition vous invite.

Frédéric Cousinié
Historien de l'art.

L'exposition est accompagnée d'un ouvrage publié par les éditions 1 : 1.



TEMPS FORTS

13/10 • 13h Dialogue avec Frédéric Cousinié Commissaire de l'exposition

ART & MATHÉMATIQUES

Exposition conçue par l'Université de Caen que nous présentons à l'occasion de la Fête de la Science.

Les mathématiques sont une discipline à part entière, mais elles possèdent une propriété singulière de diffusion : toutes les sciences les emploient avec grand profit.

Leur diffusion ne s'arrête pas là, bien au contraire. En effet, elles sont intimement liées depuis longtemps avec les arts majeurs : Pythagore et ses disciples nous ont expliqué l'harmonie musicale par des rapports numériques, et les architectes de l'Antiquité nous surprennent encore par l'étendue de leurs connaissances.

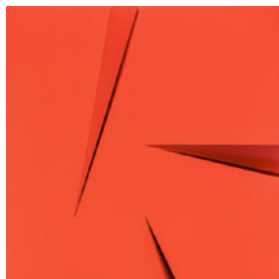
Le panorama international d'artistes contemporains qui sont rassemblés dans cette exposition se situe dans la lignée de ces mouvements tout en poursuivant un travail exploratoire. En effet, tous ces créateurs emploient les mathématiques comme prétexte ou bien comme justification ; mais

outre cela, ils ont bâti des protocoles personnels qui mêlent parfois plusieurs notions, ou qui découlent des récentes avancées en mathématiques. Ainsi au fil des œuvres exposées, vous rencontrerez non seulement des formes et des proportions géométriques, mais vous devinerez aussi la présence des suites d'entiers naturels, des nombres irrationnels, de la topologie, de l'algèbre combinatoire, de la simulation aléatoire ou encore des modèles statistiques.

Jean-Luc Manguin
Commissaire d'exposition
Laboratoire GREYC, Université de Caen

13/10 > 09/12

● Site du Madrillet
UFR Sciences & Techniques



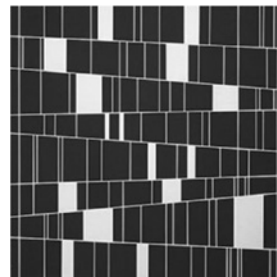
Marian WEBER



Daniel TOSTIVINT



Joa ZAK



Gerhard HOTTER



Lorenzo BOCCA



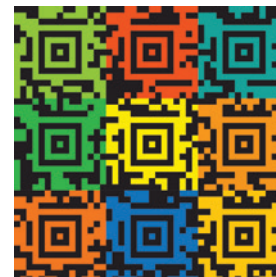
Ada WEBER



Beti BRICELJ



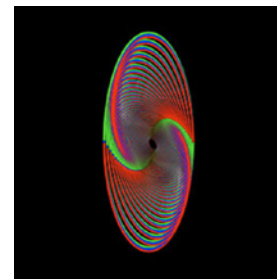
Erdem KUCUK-KOROGLU



Joseph LINSCHINGER



Maria CUEVAS



David APIKIAN



Andras WOLSKY

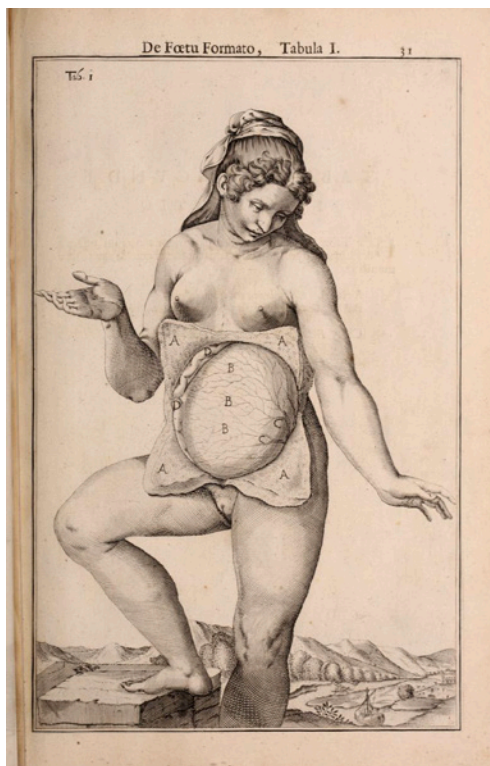
CORPS, MÉMOIRE, INCONSCIENT

JENNIFER MACKAY

COMMISSAIRES : ALICE BRYK-CARCELEN ET BÉATRICE DAUVERGNE

Il n'y a pas d'image du corps sans imagination de son ouverture Georges Didi-Huberman

Écriture et dessin, sculpture, couture, gravure : autant de formes que l'humanité a investies pour léguer son empreinte et transmettre la mémoire de son temps. Charge aux curieux des siècles suivants d'en déchiffrer la trame, qu'elles soient d'antiques productions savantes, de vieilles dentelles ou des robes oubliées que l'on découvre parfois au fond des greniers. Fil tendu entre les collections patrimoniales de la BU Santé et le travail plastique de Jennifer Mackay, le parcours proposé tisse des liens entre des gravures du XVI^e siècle, des dessins d'étudiants du XIX^e, des organes cousus main et des bras démontables dernier cri. Moins opposés qu'il n'y paraît, et même reliés par des affinités secrètes, tous sont ici autant d'artefacts graphiques nés d'une pulsion commune, qui incite à ouvrir le corps pour y lire ce qui s'y cache – son histoire, son devenir – puis à montrer ce qu'on a vu – ou cru voir. Médecins et artistes partagent ce double geste d'ouverture et de spéculation, nous transmettent cet inconscient qui oriente notre compréhension du monde.



*De Foetu Formato, Tabula I.
in Van de Spiegel, Adriaan.
Adriani Spigelii Bruxellensis (...),
1645 - Bibliothèques universitaires*

09/11 > 16/12

● BU UFR Santé
Site de Martainville

Le travail plastique de Jennifer Mackay est emblématique de ce désir de voir : s'il part du corps, les logiques propres de l'inconscient et de la création perturbent sensiblement l'expérience. Le résultat - greffons fragiles, végétations hybrides, formes proliférantes - est alors livré à l'interprétation et au diagnostic de chacun. Ce jeu d'enquête se prolonge dans le travail de conservation mené à la bibliothèque, maillon essentiel dans la transmission d'une mémoire partagée. Conserver un livre impose en effet aux bibliothécaires spécialisés dans les fonds patrimoniaux d'établir, là aussi, un diagnostic pour y repérer verveures, taches et moisissures, en véritables dermatologues. De chair, de papier ou de tissu, tous ces corps se soumettent aux aléas de la chimie et du temps.

C'est à explorer cette rencontre entre science et art, matières vivantes et empreintes du temps, que vous êtes conviés.



Foyer - Jennifer MacKay

TEMPS FORTS

Jeudi 10/11 • 18h **Vernissage** avec l'artiste
Jeudi 17/11 • 13h & samedi 03/12 • 15h **Visites guidées**
Vendredi 18/11 & lundi 21/11 • 14 > 16h **Atelier de dessin anatomique**
avec Clovis Gentès, médecin, sculpteur et peintre.
Présentation chaque semaine du fonds ancien de la BU Santé.
Sur inscription à scd-actionculturelle@univ-rouen.fr

L'ILLUSTRATION JEUNESSE CONTEMPORAINE

CARTE BLANCHE À LIS-MOI LES MOTS

15/11 > 15/12

● La Passerelle INSPE



Cette année, le Festival du Livre de Jeunesse de Rouen souffle ses 40 bougies et aura lieu les 11, 12 et 13 novembre à la Halle aux toiles de Rouen sur le thème « Tu es grand maintenant »

À cette occasion, nous donnons carte blanche à l'association *Lis-moi les mots* qui propose une exposition rétrospective des 10 ans du dispositif « Un voyage à Bologne ». L'exposition revient sur 10 ans d'illustrations jeunesse en rassemblant une cinquantaine d'œuvres d'auteurs et autrices, illustrateurs et illustratrices ayant participé au programme « Un voyage à Bologne » porté par la Charte des auteurs et illustrateurs jeunesse. Créé en 2012, ce projet a pour ambition d'accompagner au niveau international de jeunes talents de l'illustration. En Normandie, quatre lauréats ont bénéficié de cet accompagnement mis en œuvre par Normandie Livre & Lecture : Alice Dufay en 2018, Emmanuelle Halgand en 2019, Valérie Michel en 2021 et Tony Durand en 2022. Ainsi les illustrations de ces jeunes talents, qui n'en sont plus, vous permettront de mesurer la créativité de ce secteur en plein renouveau.

TEMPS FORTS

Rencontres & ateliers INSPE

Mercredi 16/11 • 10h > 11h30

L'album jeunesse, un genre bien à part
Café-rencontre avec *Lis-moi les mots*

Mercredi 23/11 • 16h > 18h

Les motifs dans l'image
Rencontre-atelier avec Valérie Michel

Mercredi 30/11 • 16h > 18h

Le papier-découpé
Rencontre-atelier avec Tony Durand

Mercredi 7/12 • 16h > 18h

Les médiations de l'album jeunesse
Rencontre avec Emmanuelle Halgand, auteure illustratrice et chercheuse
Laboratoire LLA-CREATIS Ecole doctorale ALLPH@Université de Toulouse Jean Jaurès

Gratuit sur inscription : expo.culture@univ-rouen.fr



Valérie Michel est née en 1978 à Paris. Après un diplôme de l'ENSAD en design textile, elle a été styliste dans le domaine de la maison. Toutefois, motivée par sa passion pour le dessin et les histoires, elle délaisse cette voie en 2013 pour devenir illustratrice à plein temps. Aujourd'hui, Valérie travaille principalement pour l'édition jeunesse et la communication. Elle est en train d'élaborer son quatrième livre.

Tony Durand vit et travaille à Cherbourg. Puisqu'il faut des étiquettes, il revendique celle de graphiste, qui lui semble recouvrir l'ensemble de ses activités, mais le terme de «trouvaille» est peut-être plus juste. Après des études de lettres et un apprentissage du graphisme et de la gravure en semi-autodidacte, il effectue des allers-retours entre travaux de commande et recherche personnelle, ceux-ci nourrissant celle-là et inversement. Il a collaboré avec les éditions Didier Jeunesse, la Pastèque et Actes Sud Junior, et trace son chemin entre illustration, bricolage et assemblages divers.

ET AUSSI

CONFÉRENCE UTLC
Par Yves Denéchère
Droits, parole et agentivité
des enfants et des jeunes
Jeudi 24/11 • 18h - MDU

LECTURE MUSICALE ET DESSINÉE
Hansel et Gretel, le début de la faim
par la Cie UNE CHAMBRE À SOI
Mercredi 16/11 • 15h - MDU
Entrée libre
Résa : spectacle.culture@univ-rouen.fr



Née en 1977, Emmanuelle Halgand vit et travaille à Rouen. Après avoir étudié l'Histoire de l'art, le graphisme et la sociologie des publics de la culture, elle se consacre à la création et l'animation d'ateliers de médiation du livre. En 2013, elle expérimente les liens entre album jeunesse et initiation philosophique à l'école élémentaire dans le cadre d'un mastère de développement des publics à l'université de Rouen et signe ses deux premiers albums. Depuis d'autres ouvrages sont en gestation ainsi qu'un doctorat relatif à l'imaginaire et à l'album jeunesse.

L'ENDSCAPE

UN PAYSAGE FINAL PAR ARNAUD CAQUELARD

16/11 > 20/12

■ Maison de l'Université

Arnaud Caquelard propose une approche protéiforme du paysage par ses aspects historiques, politiques et poétiques. Les visions d'un paysage absurde ou abstrait qui s'est écrit au fil du temps, se compose et se décompose sous nos yeux sous formes d'installations. Un rapport à l'enfermement aux délimitations tant mentales que physiques.

Une exposition où se rencontrent des installations liées aux paysages qui révèlent sous différentes formes des histoires qui nous sont proches et parfois si lointaines. On y trouve un paysage morcelé, mobile mais figé, cloisonné mais ouvert, ou bien modulaire construit à partir de formes identiques assemblées...



TEMPS FORTS

Vernissage jeudi 17/11 • 17h30 > 19h30

Visite guidée de l'exposition par Arnaud Caquelard le 8/12 • 12h30

Gratuit sur inscription : expo.culture@univ-rouen.fr

Le paysage est souvent abstrait et parfois totalement absurde. Certains éléments s'y révèlent par leur absence. Un détail suggère qu'il s'agit d'un territoire connu. L'espace est présenté du point de vue de l'être humain. Un espace qui, soudain, semble avoir besoin de limites, de contours, d'une identité, d'être identifié. Une zone de confort, une zone de non-droits, une Free zone* en simple aller...sans retour. Alors on érigeait des clôtures, des barrières, des frontières...In front here...juste à côté, juste en face de...l'autre côté. On a délimité. On a reproduit les limites. On a copier-collé. Encore, encore et...encore. Il était plus simple d'être d'un côté ou de l'autre, d'en être ou pas, de faire partie de. Puis il nous est resté des souvenirs, des images, de simples fragments qui gisaient là mais qu'on voulait voir bouger une dernière fois, des vestiges remplis des souvenirs d'une foulditude d'autrui. Et pourtant...

A.C

*Free Zone, film d'Amos Gitai



AU-DELÀ DES LIGNES

COLLECTIF ART CONSTRUIT NORMANDIE

05/01 > 15/02

● La Passerelle INSPE

Le CAC Normandie réunit six artistes dont les recherches sont fortement influencées par l'abstraction géométrique, cette forme d'art abstrait basée sur l'utilisation de formes géométriques ou bien issues de calculs. Popularisés par des artistes d'avant-garde au début du XX^{ème} siècle comme par exemple Piet Mondrian, Vassily Kandinsky ou Sonia Delaunay, des motifs similaires sont utilisés dans l'art depuis l'Antiquité. Une production aux multiple développements devenue aujourd'hui classique ? À vous de voir.

Michel DEBULLY

En 1980, je mets au point une palette de 4 couleurs issue de mes découvertes sur la décomposition de la lumière que j'ai appelé « la quaternité de la lumière ». Cela m'a amené à concevoir un outil informatique personnel permettant d'obtenir un nombre infini de solutions visuelles numériques en jouant avec l'aléatoire, la forme géométrique et la couleur.

Michel DELAUNAY

J'explore et j'expose le Cube, l'un des cinq volumes platoniciens, sous des angles divers. Le plein et le vide de mes découpages donnent sens à la matière, [...]. Je prône le rationalisme et la ligne, le retour à la simplicité pour montrer l'essence des choses, mettant en scène tout un éventail de combinaisons possibles.

Lino de GIULI

La ligne explore tous types de formes géométriques ; le carré, le cercle, le triangle, tout autant que les fractales et les lumières.

Jean-Luc MANGUIN

Mon travail s'articule autour de deux principes géométriques : la grille régulière, et la dissection du carré. D'autre part, je fais toujours référence aux mathématiques à travers des problèmes géométriques et/ou combinatoires.

Mireille MARTIN

Pour chaque tableau, je fais de la contrainte un levier de création. C'est ainsi qu'apparaît ma règle de trois : composition reposant sur deux carrés l'un noir et l'autre blanc, autant de vide que de plein, équilibre de l'ensemble et l'utilisation d'isométries.

Rupert MAIR

Entre les lignes, entre faire et défaire, construction et destruction, apparaître et disparaître, se mettre en place et perdre sa place, c'est cet aller et retour dans lequel s'exprime mon travail. Le choix d'utiliser des formes de base plutôt géométriques « construites » est une sorte de grammaire pour laisser surgir des contenus sans surcharge.



Lino de Giuli



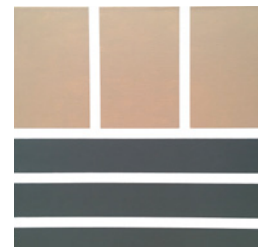
Michel Debully



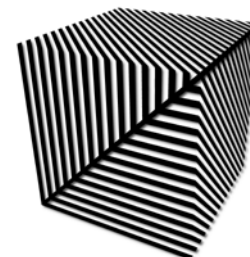
Rupert Mair



Mireille Martin



Jean-Luc Manguin



Michel Delaunay

TEMPS FORTS

Jeudi 12/01 • 17h30 > 19h Vernissage

VICTOIRE

UNE EXPOSITION DE UNIVERSITÉ PARIS SACLAY,
AVEC DES PHOTOGRAPHIES DE VINCENT MONCORGÉ

11/01 > 10/02

■ Maison de l'Université

Cette exposition est programmée à l'occasion du temps fort des Échappées, manifestation qui explore de manière singulière les complicités entre le sport et la culture. Avec comme idée forte de croiser les regards et d'impulser un dialogue entre ces deux disciplines, cette manifestation soutient un projet riche en événements. Au programme : spectacles, exposition, happening, projections, conférences, lectures dans différents lieux.



Vincent Moncorgé est photographe. Une part importante de ses travaux est dédiée au monde de la science. En dix ans il a publié six ouvrages qui montrent le quotidien de la recherche fondamentale. Ses travaux sont exposés internationalement.

Réalisée par la mission égalité des chances de l'Université de Paris Saclay, pour mettre à l'honneur «le corps musclé et l'esprit ardent» de ces femmes aux talents multiples, cette exposition ouvre la réflexion sur l'égalité entre les femmes et les hommes dans la pratique sportive.

Victoire ! Un mot féminin comme un cri de joie. Elles ont gagné, elles gagnent, mais pas encore l'égalité. Nous vous présentons ici treize femmes victorieuses. Treize portraits, treize preuves que le Sport de Haut Niveau n'est pas réservé aux hommes. Nous le savions évidemment, mais les clichés ont la vie dure et ils nous prouvent qu'il faut sans cesse redémontrer que l'excellence n'est pas une histoire de genre.

N'nesta Diaby a commencé le basket à l'âge de 7 ans et est depuis joueuse en Nationale 3. En parallèle elle fait une Licence 1 "Économie et Gestion" à l'Université Versailles Saint-Quentin-en-Yvelines.



ET AUSSI :

DANSE

Fantasia Minor
de Marco da Silva Ferreira
Mardi 17/01 • 12h
UFR Sc & Tech - Site du Madrillet

THÉÂTRE

Libre arbitre Cie Le Grand Chelem
Mardi 24/01 • 20h - MDU

THÉÂTRE CONFÉRENCE

**Olympicorama ;
Le tennis de table**
de Vertical Détour
Mardi 31/01 20h - MDU

PROJECTION

Ciné Sport
Mercredi 25 & jeudi 26/01
Cinéma Ariel Mont-Saint-Aignan

CONFÉRENCE UTLC

**La promotion de l'égalité
des genres aux JO via
les réseaux sociaux**
Jeudi 26/01 • 18h - MDU
Entrée libre et gratuite



APPEL

À

PROJETS

**Étudiantes, étudiants,
*partagez vos talents !***

La Direction de la Culture vous propose
un espace d'exposition, **HORS CADRE**
pour présenter vos travaux

&

un temps festif, les **PETITS FORMATS**
pour valoriser toutes les disciplines ;
danse, théâtre, musique, écriture & arts visuels,

en groupe ou en solo,
participez !

Contacts

expo.culture@univ-rouen.fr

lespetitsformats@univ-rouen.fr

ATELIERS DE PRATIQUES ARTISTIQUES

L'Université de Rouen Normandie propose de nombreux ateliers artistiques et culturels. Découvrez ces activités, développez vos connaissances et votre créativité en compagnie de professionnels (écrivains, metteurs en scènes, photographes...), d'amateurs éclairés ou d'associations étudiantes.

Ces ateliers sont ouverts à toutes et tous et, en général, ne nécessitent pas de prérequis. Nombre d'entre eux sont gratuits pour les étudiants. Vous trouverez ci-dessous ceux relatifs aux arts visuels. Pour connaître les autres disciplines proposées, consultez la brochure Ateliers.

SÉANCES PONCTUELLES

Mercredis 19/10 - 9/11 - 7/12 • 17h30 > 19h30

Maison de l'Université

ATELIER LIVRE PAUVRE proposé par la Maison des langues, animé par Aurore Levasseur, peintre.

Les livres pauvres sont des rencontres entre écriture et art visuel. Réalisés à quatre mains, ils mettent l'accent sur le procédé de création mis en œuvre et l'expression personnelle. Un poète/écrivain et un artiste visuel guideront et accompagneront le temps de quelques heures tous ceux qui ont un jour rêvé de s'exprimer artistiquement.

Gratuit sur inscription : benedicte.carpentier@univ-rouen.fr

Vendredi 18/11 - lundi 21/11 • 14h > 16h

UFR de Santé - Laboratoire d'anatomie Site de Martainville

ATELIER DESSIN ANATOMIQUE

Avec Clovis Gentès, médecin, peintre et sculpteur

Dans le cadre de l'exposition **Corps, mémoire et inconscient** de Jennifer Mackay

9/11 > 16/12 - BU Santé site Martainville

Gratuit sur inscription : scd-actionculturelle@univ-rouen.fr

Mercredi 23/11 • 16 > 18h

INSPE

LES MOTIFS DANS L'IMAGE

Rencontre atelier avec Valérie Michel, illustratrice jeunesse

À l'occasion de l'exposition

L'illustration jeunesse contemporaine

15/11 > 15/12 - Passerelle INSPE

Gratuit sur inscription à : expo.culture@univ-rouen.fr

Mercredi 30/11 • 16h > 18h

INSPE

LE PAPIER DÉCOUPÉ

Rencontre atelier avec Tony Durand, illustrateur

À l'occasion de l'exposition

L'illustration jeunesse contemporaine

15/11 > 15/12 - Passerelle INSPE

Gratuit sur inscription à : expo.culture@univ-rouen.fr

ATELIERS RÉGULIERS D'OCTOBRE À AVRIL

Judis - semaines impaires • 17h30 > 19h30

Maison de l'Université

DESSIN D'ÉTUDES avec Paul Herbillon

Vous aborderez la perspective, les ombres et les proportions.

Ouvert à tous, gratuit sur inscription à expo.culture@univ-rouen.fr

Judis - semaines paires • 17h30 > 19h30

Maison de l'Université

COULEURS avec Robin Berland

Pour comprendre la couleur, fabriquer des nuances et utiliser plusieurs médiums.

Ouvert à tous, gratuit sur inscription à expo.culture@univ-rouen.fr

Mercredis - semaines paires • 16h > 19h

INSPE

PHOTOGRAPHIE & ARCHITECTURE

avec Isabelle Lebon

En argentique ou numérique, vous apprendrez à jouer avec la lumière.

Soutien CVEC – réservé exclusivement aux étudiants de l'Université de Rouen Normandie. Gratuit sur inscriptions à : expo.culture@univ-rouen.fr

Mercredis - semaines impaires • 16h > 19h

UFR des Sciences et Techniques

PHOTOGRAPHIE & SCIENCE avec Isabelle Lebon

Soutien CVEC – réservé exclusivement aux étudiants de l'Université de Rouen Normandie. Gratuit sur inscriptions à : expo.culture@univ-rouen.fr



EXPOSITION

Retrouvez une sélection de photographies réalisées lors des ateliers 2021 2022

Avec la participation de : Abdoulaye Fofana, Arthur Lebrère, Axel Wion, Lina Meghouche, Lisa Bouchaïb, Racine Traoré, Sydney Boucher & Yanis Van Eetvelde.

Et la complicité d'Isabelle Lebon et de Vincent Gonzalez.

Du 15/09 au 10/10

UFR Sciences et Techniques - Site du Madrillet

Du 14/11 au 14/12

UFR Sciences et Techniques - Site de Mont-Saint-Aignan



Jeudi 22/09 • 18h > 20h Entrée libre & gratuite

**Présentation du rapport
DÉCARBONONS LA CULTURE !
de The Shift Project**

Par Samuel Valensi – auteur et metteur en scène à La Poursuite du Bleu, Responsable Culture du Plan de Transformation de l'Économie Française de The Shift Project

Fruit d'un an et demi de travail ayant mobilisé des dizaines de professionnels du secteur, cette publication présente les principaux enjeux énergétiques et climatiques auxquels est confronté le secteur de la culture, ainsi que les leviers de décarbonation à actionner dès 2022 pour gagner en résilience.

Réservations : culture-scientifique@univ-rouen.fr

En lien avec la 40^{ème} édition du Festival du livre de jeunesse Rouen



Jeudi 24/11 • 18h > 20h Entrée libre & gratuite

**DROITS, PAROLE ET AGENTIVITÉ
DES ENFANTS ET DES JEUNES**

Par Yves Denéchère - Professeur d'histoire contemporaine à l'université d'Angers, UMR TEMOS, Titulaire de la chaire "Paroles et pouvoir d'agir des enfants et des jeunes"

Discutant : Didier Drieu – Psychologue clinicien, psychanalyste famille, groupe et institution, Professeur Psychologie de l'enfant, laboratoire CRFDP à l'université de Rouen Normandie

Le XX^e siècle est vu comme celui d'un progrès dans la construction et la valorisation des droits de l'enfant. Mais dans l'histoire, aucune évolution n'est linéaire et des forces et des logiques sont à l'œuvre pour promouvoir ou limiter les droits des enfants.

Informations : culture-scientifique@univ-rouen.fr <Conférence

Mercredi 16/11 • 15h

**Cie UNE
CHAMBRE À SOI**
HANSEL ET GRETEL,
LE DÉBUT DE LA FAIM
Lecture musicale
et dessinée

À partir de 8 ans

Durée estimée : 50 min

5 € - Carte Culture
acceptée



© Simon Gosselin

Mardi 24/01/2023 • 20h

Cie LE GRAND CHELEM
LIBRE ARBITRE

Théâtre Durée estimée : 1h40

5 / 8 / 12 € - Carte Culture acceptée

Mardi 06/12 • 20h

Cie PJPP

LES GALETS AU TILLEUL SONT PLUS PETITS
QU'AU HAVRE (CE QUI REND LA BAINNADE
BIEN PLUS AGRÉABLE)

Théâtre / danse Durée estimée : 1 h

Atelier danse le lundi 5 décembre à 18h
avec Claire Laureau et Nicolas Chaigneau

5 / 8 / 12 € - Carte Culture acceptée



© Julien Athonyady



© Héroïse Philippe

Mardi 31/01/2023 • 20h

Cie VERTICAL DÉTOUR
OLYMPICORAMA
LE TENNIS DE TABLE
Culture scientifique

Durée estimée : 1h15

5 € - Carte Culture
acceptée

Infos et réservations : 02 32 76 93 01 - spectacle.culture@univ-rouen.fr

La Carte Culture est offerte par l'université de Rouen Normandie à tous-tes ses étudiant.e.s



La Carte Culture permet aux étudiant.e.s de l'Université de Rouen Normandie et l'INSA Rouen Normandie de bénéficier de 15 euros de réduction valables dans les salles de spectacles et cinémas d'Art et d'Essai partenaires. Elle permet également aux étudiant.e.s de participer aux rendez-vous de l'Envers du Décor : des actions culturelles pour découvrir le monde du spectacle. Plus d'infos : univ-rouen.fr/carte-culture

Avec la Carte Culture devenez spectateurs.trices privilégié.e.s en participant aux rendez-vous de l'ENVERS DU DÉCOR. **1 spectacle = 1 coupon carte culture**

© Nora Houguenede



Cie La BaZooKa - NOS RITUELS

Mardi 4/10 • Le Volcan - Le Havre / Départ gratuit en bus de la MDU à 18h30
Ici, les interprètes construisent progressivement une mémoire collective. Ils viennent, avec l'humour caractéristique de LA BAZOOKA, transmettre ces rituels auxquels il est difficile d'échapper.
Rencontre avec la compagnie à l'issue du spectacle.

© Anne Van Aerschoot



Anne Teresa de Keersmaeker - LES VARIATIONS GOLDBERG, BWV 988

Co-accueil : Le Rive Gauche et l'Opéra de Rouen Normandie
Mardi 28/11 • Théâtre des Arts - Rouen
Entre introspection et exaltation, la danseuse et chorégraphe s'amuse, s'abandonne, se met à nu sur la musique de Bach, un compositeur fétiche à qui elle donne sans hésiter une couleur pop et une franche modernité.

© Elisabeth Carecchio



Joël Pommerat - CONTES ET LÉGENDES

Mercredi 18/01 • Théâtre de l'Arsenal - Val de Reuil
Départ gratuit en bus de la MDU à 18h
Plus qu'un énième discours sur les dangers ou les progrès de l'Intelligence Artificielle, Contes et légendes donne à éprouver les ambiguïtés de ces différents modes d'existence et de vérité à travers une constellation d'instantanés sensibles et drôles.

SAVE THE DATE

13/10 • 17h

VISITE GUIDÉE / EXPOSITION
L'attention au monde
par Frédéric Cousinié, commissaire
MDU

D'OCTOBRE À DÉCEMBRE

19/10 - 09/11 - 07/12 • 17h30 > 19h30

ATELIER
livre pauvre
par la Maison des Langues
avec A. Levasseur
MDU

03/11 • 17h30 > 19h

EXPOSITION
Impressions paysage
Rencontre avec Louise Brunnodottir,
Alexis Defortescu & Ludovic
Carpentier-Caron
La Passerelle - INSPE

10/11 • 18h

VERNISSAGE / EXPOSITION
Corps, mémoire, inconscient.
avec Jennifer Mackay
BU Santé - Campus Martainville

16/11 • 10h > 11h30

CAFÉ RENCONTRE
L'album jeunesse,
un genre bien à part
avec Lis moi les mots
Cafétéria - INSPE

16/11 • 15h

LECTURE MUSICALE ET DESSINÉE
Hansel et Gretel, le début de la faim
Cie Une chambre à soi
MDU

17/11 • 13h - 15h

VISITE GUIDÉE / EXPOSITION
Corps, mémoire, inconscient
BU Santé - Campus Martainville

17/11 • 17h30 > 19h30

VERNISSAGE / EXPOSITION
L'endscape, un paysage final
Arnaud Caquelard
MDU

18/11 - 21/11 • 14h > 16h

ATELIER
Dessin anatomique avec Clovis Gentès
Campus Martainville

23/11 • 16h > 18h

ATELIER
Les motifs dans l'image
avec Valérie Michel
INSPE

24/11 • 18h > 20h

CONFÉRENCE UTLC
Droits, paroles et agentivité
des enfants et des jeunes
par Y.Denéchére
MDU

30/11 • 16h > 18h

ATELIER
Le papier découpé avec Tony Durand
INSPE

07/12 • 16h > 18h

RENCONTRE
Les médiations de l'album jeunesse
avec Emmanuelle Halgand
INSPE

08/12 • 12h30

VISITE GUIDÉE / EXPOSITION
L'endscape, un paysage final
par Arnaud Caquelard
MDU

12/01 • 17h30 > 19h00

VERNISSAGE / EXPOSITION
Au-delà des lignes CAC Normandie
Passerelle INSPE

17/01 • 12h

DANSE
Fantasia minor par M. da Silva Ferreira
Campus Madrillet

24/01 • 20h

THÉÂTRE
Libre arbitre Cie Le Grand Chelem
MDU

25/01 - 26/01

PROJECTION
Ciné Sport
Cinéma Ariel - Mont-Saint-Aignan

26/01 • 18h > 20h

CONFÉRENCE UTLC
La promotion de l'égalité
des genres aux J.O
via les réseaux sociaux
par A.Palermo, M-S.Abouna & N.Chanavat
MDU

31/01 • 20h

THÉÂTRE CONFÉRENCE
Olympicorama ; Le tennis de table
par Vertical Détour
MDU

Infographie - A. Montané

Direction de la Culture - Université de Rouen Normandie

Maison de l'Université - 2 place Emile Blondel
76130 Mont-Saint-Aignan

Infos

expo.culture@univ-rouen.fr
mdu.univ-rouen.fr