

SAISON EXPOSITIONS

Septembre 2020 - Février 2021



Comment vivre sans inconnu devant soi ?

René Char 1907-1988

À l'Université de Rouen Normandie, au sein de la Maison de l'Université ou à "La Passerelle", la programmation « Arts visuels » de ce premier semestre 2020-2021 nous invite à bousculer nos routines et continuer d'interroger notre monde. Elle rend compte également de l'engagement des équipes de recherche ou des associations étudiantes dans la société à travers les expositions « Les procès du terrorisme » ou « T'as v'Huma photo ? ». Elle propose à chacun de découvrir les processus de création à travers « Botanique » et « Tentative de cactus » dans le cadre du programme *De Visu*. Elle permettra de s'interroger sur le parcours d'une vie de peinture, celle de Pierre Rongère, de réfléchir au rôle social de certaines figures féminines à travers les peintures de Michel Lisowski, et de comprendre le procédé photographique du cyanotype grâce aux images graphiques de Philippe Maréchal.

Laissez-vous surprendre, osez vous étonner !

Pascale CLERMONT

Responsable pôle Arts Visuels

Université Rouen Normandie

Anne-Lise WORMS

Vice-Présidente Culture et Communication

Université de Rouen Normandie

Valérie LEFORT

Directrice de la Culture

Université Rouen Normandie

La Passerelle 2003-2020

HAPPY HOURS

Ou l'art de tourner la page

Du 15 septembre au 22 octobre 2020
Galerie La Passerelle - INSPE Rouen Normandie
2, rue du Tronquet - 76130 Mont-Saint-Aignan

À l'occasion de leur départ, Jean-François Brochec et Christian Leygonie, programmeurs et animateurs de la galerie La Passerelle depuis sa création invitent leurs ami-e-s artistes.

À DÉCOUVRIR

Mosaïk - <i>T'as v'huma photo ?</i>	p. 6 - 7
Christophe Ronel et Yoland Simon - <i>Pas si bêtes</i>	p. 8 - 9
Philippe Maréchal - <i>Blue Area / Le banc</i>	p. 10 - 11
Les procès du terrorisme	p. 11 - 13
<i>Hommage</i> à Pierre Rongère	p. 14 à 16
Carte Culture	p. 17
Akira Inumaru - <i>Botanique</i>	p. 18 à 20
FRAC - Un lieu une oeuvre	p. 21
Michel Lisowski - <i>États Dames</i>	p. 22 à 24
Arts Vivants	p. 25
Héloïse Guyard - <i>Tentative de cactus</i>	p. 26 à 28
Culture Scientifique	p. 29
Informations pratiques	p. 30
Ateliers	p. 31

T'AS V'HUMA PHOTO ?

28/09 > 15/10
Maison de l'Université

Deux grandes causes animent les étudiant·e·s investi·e·s dans le festival Mosaïk : l'accès aux soins médicaux et le soutien à la scolarité. En partenariat avec des ONG et des établissements locaux, les

étudiant·e·s initient ou soutiennent des actions qui visent à améliorer le quotidien des habitant·e·s de façon concrète et durable :

- les étudiant·e·s de Ben'Enfance apportent du matériel médical à une maternité au Bénin ;
- Mada'Care, à Madagascar, épaulé deux dispensaires dans la prise en charge des patient·e·s ;
- Med'International, en lien avec un hôpital de Lomé, œuvre à la création d'un dispensaire pour les habitant·e·s éloigné·e·s des villes ;
- les étudiantes d'Orto'Go !, spécialisées en orthophonie, accompagnent un groupe d'enfants sourds, en partenariat avec une école, un centre médical et un orphelinat ;
- l'association Sen'Action soutient un dispensaire au Sénégal et participe à une caravane médicale destinée aux populations éloignées des villes ;



- les étudiant·e·s de Solidar'India contribuent à l'accompagnement médical et scolaire d'enfants vivant dans des bidonvilles ;
- enfin, l'association We Can'Bodge se rend dans plusieurs villages du sud du Cambodge afin d'aider les associations locales dans la mise en place d'infrastructures et de dispositifs médicaux et sanitaires.

Le compte-rendu de ces expériences, soutenues par le Fonds de Solidarité et de Développement des Initiatives Étudiantes de l'Université de Rouen Normandie est présenté lors d'une exposition photographique.



YOLAND SIMON & CHRISTOPHE RONEL

PAS SI BÊTES

5/10 > 6/11
Maison de l'Université

Pas si bêtes est une aventure dont les animaux sont les héros. En leur honneur, l'écrivain Yoland Simon et le plasticien Christophe Ronel se sont heureusement associés pour la publication d'un ouvrage aux éditions de l'Aiguille dont douze poèmes et les gravures qui les illustrent sont présentées dans l'exposition.

Connu comme auteur dramatique et romancier, Yoland Simon a aussi publié ses œuvres poétiques aux éditions du Chameau. Christophe Ronel est agrégé en arts plastiques et enseignant à l'ENSAAM. Son œuvre, à la fois puissante et protéiforme, a fait l'objet d'expositions dans le monde entier.



LA PIE

*La pie mit son bel habit
Pour se rendre à l'opéra
Et tout le monde l'admira.
Mais lorsqu'elle tenta de chanter
Avec sa voix de fausset
Et de crécelle rouillée
Tout le monde la siffla.*



PHILIPPE MARÉCHAL

BLUE AREA / LE BANC

3/11 > 6/12

Maison de l'Université

Le plus souvent public, objet social et culturel, lieu de rencontres aléatoires ou planifiées, lieu d'introspection, le banc n'est jamais là par hasard. Il témoigne d'une attention, voire d'une intention et nous propose un regard. Habiter l'espace, c'est voir le monde à l'horizon de notre perception.

Contre point obligé de toute marche, instant de pose, suspension du mouvement, le banc est une île où le temps s'arrête pour celui ou ceux qui l'occupent. Instant de vie, incitation à la méditation, à la lecture, au partage, et à la contemplation.

C'est un autre regard que nous propose le banc, trait d'union, il est un pont qui nous signifie qu'il n'y a pas de frontière entre notre monde intérieur et le monde

qui nous entoure, entre l'imaginaire, le vécu et l'instant présent. Tout espace habité est une bulle singulière, fragile, aux limites mouvantes auto-centrées par l'homme qui l'occupe, l'appréhende ou l'imagine, et dont il fait partie prenante.

Ainsi cette série *Blue Area*, à travers le choix esthétique du cyanotype, nous donne à voir comment le banc, cet espace répond à une volonté sociale et culturelle qui indexe, oriente le regard et ceux qui l'occupent.

Comment il peut être le lieu d'instant de vie évoquant que tout espace habité est déterminé intimement par l'homme qui l'occupe.

Philippe Maréchal



Philippe Maréchal - Cyanotype

LES PROCÈS DU TERRORISME

D'AUJOURD'HUI À HIER

15/11 > 15/12

Maison de l'Université

Dès 2020 aura lieu le procès des attentats de janvier 2015, puis l'année suivante le procès des attentats du « 13 novembre ».

Ces jugements historiques exposeront alors aux yeux de toutes et tous des scènes judiciaires parfois complexes, donnant lieu à des commentaires et des images souvent trompeuses ou stéréotypées.

Pour permettre à chaque citoyen et citoyenne de comprendre la place du droit et de la justice face au terrorisme, l'équipe du projet "Justice et pénalité sous l'influence du terrorisme" (JUPITER), piloté par des Enseignants chercheurs de l'Université de Rouen Normandie, souhaite éclairer les événements présents, et à venir, à la lumière du passé grâce à une exposition itinérante et immersive retraçant le lien entre violence politique

Prix Fondation Flaubert 2019

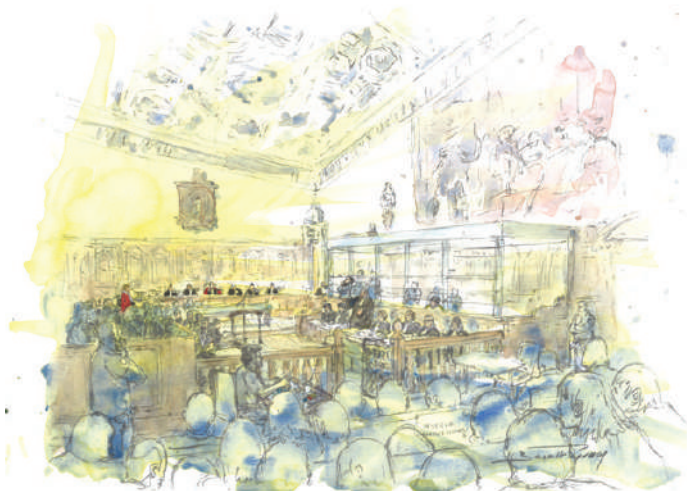
et justice depuis la fin du 19^{ème} siècle au travers de procès exemplaires.

Exposition multimédias regroupant archives visuelles et sonores de ces scènes d'audience... La mission est de rendre l'information accessible à différents publics, en exploitant les multiples ressources et pratiques culturelles actuelles.

Une diversité de supports, seront mis à disposition dans une "médiathèque" sur la justice et son traitement de la violence terroriste.



Benoit Peyrucq - Aquarelles



Maquette scénographique réalisée par les étudiant-e-s des Métiers de la Culture

PIERRE RONGÈRE 1929 - 2018

9/11 > 17/12

La Passerelle

« L'homme du silence en équilibre entre le dit et le non-dit... En équilibre entre le temps qu'on vit et le temps qui vient ? Intemporel donc. »

R. Balavoine



1958 (détail) - Pierre Rongère

C'est un voyage dans l'espace, de Corrèze en Normandie, en passant par Paris la reconnaissante chez P. Frégnac, l'Estuaire d'Honfleur de Y. Gay, Brive la natale et la muséale, Bourges la complice, Rouen dans la galerie Médiane et Amourette. Avec des escapades chez Gaudi le coloré, dans les villages bleus de Tarragone, l'arrière-pays de Cézanne, la « Terre d'ombre » de Sienna. Des retours de Voltera ou d'Égypte. Mais aussi dans notre jardin aux « Herbes relevées » jusqu'aux grands « Paysages lisses et blancs ».

C'est un voyage dans le temps des cours du soir de l'École des Beaux-Arts aux dernières cimaises du Rive Gauche en 2010. Une vie d'homme dans le cercle du « Corps d'une femme » et celui de la famille. Une vie d'artiste marquée par la pratique solitaire et exigeante de la peinture dans un atelier en sous-sol, à l'odeur de tabac et de térébenthine. La passion partagée dans des expositions de groupe. C'est un « Inventaire » à la Rongère : tableaux, collages, lithographies, aquarelles, dessins, monotypes, sculpture, eaux-fortes, Usin'art,

papiers marouflés, peints, découpés, déchirés, accompagnés de traits poétiques dans de petits cahiers de soie. C'est un voyage intérieur, un formidable « Champ secret » où s'est accomplie une lente « Migration » vers une peinture de plus en plus méditative et accueillante de celui qui la regarde. Parfois figurative, parfois enclose dans des vignettes ou des « Fenêtres », elle en est venue à se tenir « À la lisière » d'un « Lointain pays », d'un monde qu'on devine quand « La nuit glisse », quand les barrières sont devenues

inutiles et qu'on finit par emprunter « Le chemin que je ne sais pas ».

C'est un voyage de mémoire, un hommage au peintre et au père qu'il a été pour que, de son territoire, perdurent les « Traces » de ses couleurs comme « Un soleil dans un sous-bois ».

Sylvaine Haudebourg-Rongère

**Les expressions entre guillemets
sont des titres d'oeuvres.*





Images couleurs - Pierre Rongère

CARTE CULTURE L'ENVERS DU DÉCOR

La Carte Culture permet aux étudiant-e-s de l'Université de Rouen Normandie et de l'INSA Rouen Normandie de bénéficier de 15 € de réduction valables dans les salles de spectacle et cinéma Art et Essai partenaires. Elle permet également aux étudiant-e-s de participer aux rendez-vous de l'Envers du Décor : des actions culturelles pour découvrir le monde du spectacle. Plus d'informations : univ-rouen.fr/carte-culture

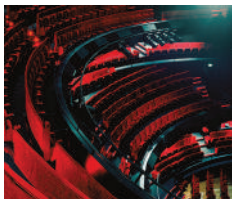


Visite du 106

Une heure pour découvrir les coulisses de la Scène de Musiques Actuelles de la métropole rouennaise. À l'issue de la visite, vous aurez la possibilité d'assister au *106 Expérience*, scène à destination des artistes régionaux.

Mardi 15 septembre - 18 h

Gratuit sur inscription



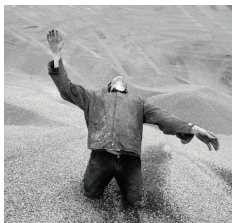
Visite de l'Opéra de Rouen

L'Opéra de Rouen Normandie vous invite à découvrir le Théâtre des Arts dans son quotidien. Vous visiterez le plateau, la salle, les coulisses... Ce lieu n'aura plus de secret pour vous !

Mardi 29 septembre - 18 h

Gratuit sur inscription

© Christophe Urbain



Spectacle L'Absolu - Les choses de rien

Pour cet Envers du Décor, nous vous emmenons au Théâtre du Volcan, au Havre, à la découverte d'un spectacle de cirque tout en hauteur, unique et surprenant... Une rencontre est organisée à l'issue de la représentation.

Mardi 24 novembre - 20 h 30 (Départ en bus - RDV à la Maison de l'Université à 17 h 45)

1 coupon Carte Culture

© Jérôme Vila

Informations : 02 32 76 93 01 - carte.culture@univ-rouen.fr

AKIRA INUMARU

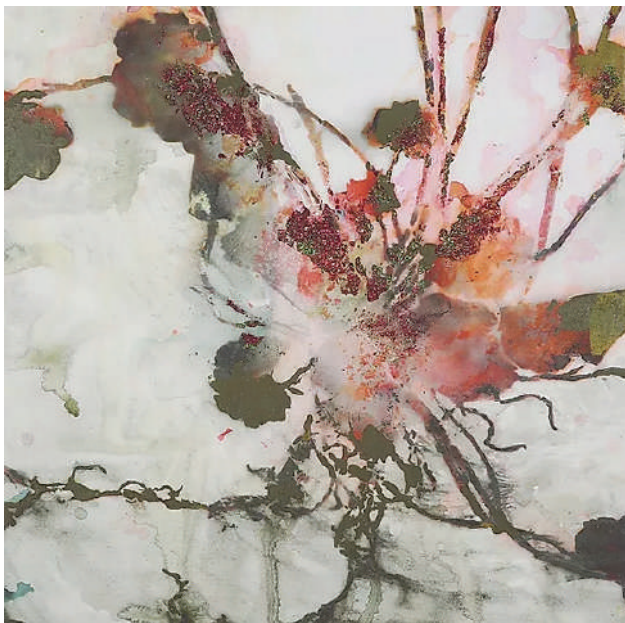
BOTANIQUE

16/11 > 17/12

Maison de l'Université

Dans le cadre du programme *De Visu*

Retrouvez un atelier collage dans le cadre de l'exposition avec l'artiste (voir p.31)



Dans cette dernière série d'oeuvres intitulée *Botanique*, Akira Inumaru franchit une nouvelle étape de son chemin artistique et initiatique. Il met à côté temporairement la technique de distillation solaire qu'il avait créée et apprivoisée, mais qui lui imposait de contrôler soigneusement le geste artistique.

Il se libère également du dessin et du crayon qui amenait à contrôler à chaque instant la direction de sa main et à travailler intensivement la surface. Il change aussi graduellement de support. Il commence à mettre de côté le papier pour utiliser la toile qui réagit de manière différente à la couleur. Son but est la quête de lumière.

Botanique - Saxifraga rotundifolia A
140 x 140cm, 2018



Dans la série *Botanique*, la quête de lumière se fait directement par la couleur. L'artiste plonge au vif dans le chromatisme en utilisant de la peinture fluo, des paillettes, de la peinture à pigments métalliques.

Ce sont fondamentalement des matières planes.

Elles reflètent la lumière de manière homogène, qui risquent d'être très décoratives. Akira travaille à leur créer un espace flottant et dynamique avec un effet de profondeur. Pour obtenir cela, il mélange et intègre la lumière et l'ombre dans la même couleur.

Alors que dans les *Distillations solaires*, avec le feu, l'artiste faisait apparaître la lumière en perçant le papier comme si elle était cachée derrière, dans la série *Botanique*, cette énergie rayonnante remonte à la surface. Cette fois, la force de transformation n'est pas le feu mais l'eau, source de vie et d'expansion.

La lumière et l'ombre sont mêlées, elles sont deux aspects de la même substance.

Francesca Marocchino

Botanique - Dianthus Coesius

190 x 65 cm, 2018



Botanique - Hedera Helix #3
65 x 65 cm, 2018

LE FRAC NORMANDIE ROUEN : UN ESPACE POUR UNE ŒUVRE

Depuis 2003 le Fonds régional d'art contemporain Normandie Rouen poursuit un partenariat régulier avec l'INSPE / Académie de Rouen, en s'inscrivant notamment dans le programme d'expositions de la Galerie La Passerelle.

Dans cette dynamique, l'INSPE a proposé au Frac en 2012 d'investir un espace qui lui est entièrement dédié afin de présenter régulièrement une œuvre de sa collection sélectionnée en regard des expositions de La Passerelle.



Intitulé *Un espace pour une oeuvre*, ce dispositif entend affirmer la présence du Frac au sein de ce lieu de transmission, susciter de nouvelles lectures autour de sa collection et stimuler l'acuité des points de vue.

Qu'est-ce que le FRAC Normandie Rouen ?

Le Fonds Régional d'Art Contemporain Normandie Rouen est une association culturelle destinée à soutenir et à diffuser l'art contemporain en région. Implanté à Sotteville-lès-Rouen (face au Jardin des Plantes de Rouen), il possède une quadruple vocation : l'acquisition régulière d'œuvres d'art contemporain, une politique active de diffusion des œuvres de cette collection dans ses murs et en région, un programme de sensibilisation à l'art contemporain (visites, ateliers pédagogiques, formations, événements, rencontre avec les plasticiens...) et enfin, une mission de production et de soutien à la création. Le FRAC Normandie Rouen bénéficie du soutien de la Région Normandie, du Ministère de la Culture / DRAC Normandie.

Contact : Julie Debeer, responsable du service des publics
j.debeer@fracnormandierouen.fr / 02 35 72 27 51

MICHEL LISOWSKI

ÉTAT DAMES

5/01 > 12/02

Galerie La Passerelle - INSPE

Lors d'une de mes expositions dans un établissement de soin, exclusivement géré par un personnel féminin, la responsable des lieux m'a raconté que devant une des toiles représentant plusieurs femmes, ses collègues s'étaient amusées à se montrer entre elles les personnages qui pouvaient leur ressembler. L'idée qu'une de mes peintures ait suscité ce jeu de miroir m'a rempli de joie. L'envie de retrouver cette joie a motivé l'idée de la présente

exposition : par le truchement artistique, illustrer d'une simple manière mon époque, ponctuée d'actualités brûlantes mais également marquée d'empreintes historiques et mythiques.

Dans cette tentative, le choix du thème de la Femme n'est pas anodin. Si on peut discuter qu'Elle soit l'avenir de l'Homme, en tout cas Elle est, non pas son présent, mais LE présent d'un mouvement mondial de liberté.



Et pour l'essentiel le thème de la Femme est également le passé, le passé de l'art durant lequel ce thème a suscité l'écrasante prédilection des peintres et des sculpteurs.

Ne pouvant pas tout traiter de ce thème, j'ai principalement mis en exergue des figures et des situations peu connues. J'ai aussi illustré cette exposition par

des peintures sur la danse, indissociable de la représentation mentale du corps de la femme, soit comme objet à discipliner chez la petite fille ou à brimer chez l'adulte quand il se montrait trop libre, soit comme expression d'un moi inaliénable s'autorisant de nouveaux rituels festifs.

Michel Lisowski



Tchika - Michel Lisowski



L'Afrique désenchantée - Michel Lisowski

ARTS VIVANTS

La Direction de la Culture propose des spectacles professionnels et amateurs accessibles à tou·te·s. Les étudiant·e·s bénéficient du tarif le plus bas (5€) et peuvent utiliser leur **Carte Culture** comme moyen de paiement.

Programme complet des spectacles disponibles sur mdu.univ-rouen.fr



© Mr. Cup

Mardi 13 octobre

Maison de l'Université - 20 h

PIERS FACCI

Hear my voice Nouvel album

5 / 10 / 15 €

> Musique



© Virginie Meigné

Mardi 8 décembre

Maison de l'Université - 20 h

LES DÉTACHÉ·E·S

Cie Le Chat Foin

5 / 8 / 12 €

> Théâtre / Danse



© Quentin Bertouy

Mardi 10 novembre

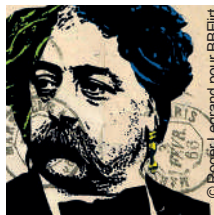
Maison de l'Université - 20 h

DOMINIQUE BOIVIN

Road Movie

5 / 8 / 12 €

> Danse



© Roger Legrand pour BBFlirt

26 et 27 janvier

Maison de l'Université - 20 h

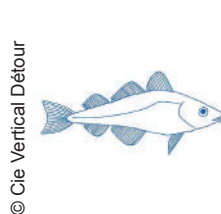
B.U. LSH - Midi

CIE AKTÉ Correspondance

20 h : 5 / 8 / 12 €

Midi : Gratuit sur réservation

> Théâtre



© Cie Vertical Détour

Mardi 1^{er} décembre

Maison de l'Université - 20 h

DE LA MORUE

Cie Vertical Détour

5 / 8 / 12 €

> Conférence gesticulée



Mardi 9 février

Maison de l'Université - 20 h

**LE SYNDROME DU
BANC DE TOUCHE**

Cie Le Grand Chelem

5 / 8 / 12 €

> Théâtre

Réservations : 02 32 76 93 01 ou spectacle.culture@univ-rouen.fr

HÉLOÏSE GUYARD

TENTATIVE DE CACTUS

Dans le cadre du programme *De Visu*

Retrouvez un atelier dessin dans le cadre de l'exposition avec l'artiste (voir p.31)

11/01 > 18/02

Maison de l'Université



Tentative de cactus IV - Héroïse Guyard
Posca sur chute de tissus imprimé

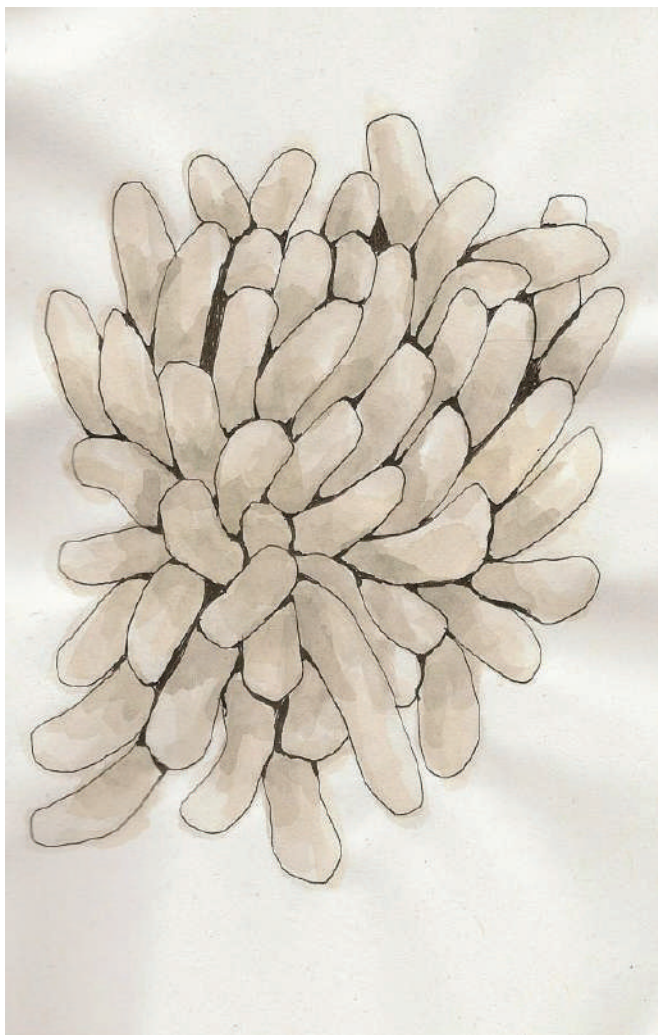
Le processus dans le travail d'Héroïse Guyard est toujours le même : puiser un motif dans la nature, l'observer, le dessiner, l'interpréter, le répéter... avec de simples feutres noirs à mines très fines.

Tentatives de cactus est une série qui parle de la nature, de la place qu'on y a et de la trace qu'on y laisse, de lenteur, de répétition et de persévérance, de mémoire et de transmission.

Tous les dessins sont des fragments issus de l'observation d'images de cactus et d'illustrations du Curtis's Botanical Magazine.

Dans la série sur tissus imprimés (ci-contre), chaque dessin à l'encre est réalisé sur un tissu relié à une date, un lieu et un événement de la vie familiale de l'artiste.

La série d'aquarelles est réalisée sur du papier recyclé, et décline dans des nuances de gris colorés le même motif. Les épingles sont entomologiques et rappellent le travail d'observation et de collection du scientifique. Les céramiques de la série reprennent une partie des motifs des dessins d'Héroïse Guyard.



Tentative de cactus V
Héloïse Guyard
Encre et aquarelle
sur papier



Exposition à l'Institut Saint Pierre - Héloïse Guyard

PROPOS D'AUTEUR

Ferme et précis, le trait d'Héloïse Guyard s'applique à débusquer les prodiges et bizarreries de la nature pour en faire le support d'une recherche plastique inédite. Entre organique et végétal, les créations qui en résultent enchantent l'œil par leur poésie, suscitant tout à la fois surprise et émerveillement. Et l'on se plaît tout à coup à rêver de fonds marins ou d'hybridations horticoles face à ces délicieux dessins qui nous rappellent les études documentaires des savants voyageurs courant les mers du globe pour en recenser les merveilles.

Au sens aigu de l'observation, Héloïse vient ajouter cette note originale qui fait tout le raffinement et l'élégance de ses travaux. Flirtant avec l'imaginaire, leur singularité nous retient.

Luis PORQUET
Écrivain, Critique d'art / Octobre 2019

CULTURE SCIENTIFIQUE

L'Université de Rouen Normandie offre un programme de conférences, d'événements, d'expositions et de débats autour des sciences, afin de vulgariser des thématiques, d'approfondir ses connaissances ou de découvrir sous un angle nouveau des sujets scientifiques.

Au cours de l'année, suivez l'actualité de la culture scientifique sur le site univ-rouen.fr.



UTLC UNIVERSITÉ DE TOUTES LES CULTURES

Les cycles UTLC se présentent sous la forme de conférences de vulgarisation scientifique, organisées par l'Université de Rouen Normandie. À la Maison de l'Université, dans les UFR ou encore dans des lieux incontournables de Rouen, les conférences UTLC investissent les différents espaces de vie de la métropole. Gratuites et ouvertes à tou·te·s, elles offrent à chacun·e un regard neuf sur la culture scientifique.

Retrouvez l'actualité du cycle de conférences UTLC sur le site utlc.univ-rouen.fr.

RÉSIDENCE ARTS ET SCIENCES

La résidence Arts/Sciences au Madrillet (initiée dès 2018), interroge, de façon conjointe, les étudiant·e·s, les chercheur·se·s et les artistes, sur des enjeux technologiques et sociétaux contemporains. Cette année la Spark Compagnie proposera entre autre des ateliers de dessins scientifiques, des expositions itinérantes et des performances.

Informations : ateliers.culture@univ-rouen.fr

FÊTE DE LA SCIENCE

Pour cette année 2020, l'Université de Rouen Normandie vous propose une Fête de la Science en ligne. Retrouvez le programme de cette édition sur le site univ-rouen.fr.

INFORMATIONS PRATIQUES

Au grè des propositions ou de l'actualité culturelle, des oeuvres ou des expositions sont installées dans les lieux de vie du campus : galeries, halls, espaces de détente, escaliers, amphithéâtres ou bureaux.

2 espaces sont à noter :

L'Aquarium - Maison de l'Université (Bât. 42)

Du lundi au jeudi, de 8 h à 22 h, et le vendredi de 8 h à 20 h

Peintures, photographie, assemblage, sculpture ou vidéo... L'Aquarium propose des expositions pour accompagner les colloques, nouer des partenariats avec d'autres opérateurs culturels, valoriser la vie étudiante ou s'ouvrir vers de nouveaux univers.

Contact : Maison de l'Université

2 place Emile Blondel - Mont-Saint-Aignan
02 32 76 92 40 - expo.culture@univ-rouen.fr
TEOR 1 - Arrêt Campus

Galerie La Passerelle - INSPE

Du lundi au vendredi de 8 h à 20 h et le samedi de 9 h à 12 h

Depuis 2003, sculpteur·rice·s, peintres, photographes et plasticien·ne·s viennent régulièrement présenter leurs oeuvres et pour certain·e·s, rencontrer des groupes scolaires et étudiants afin de les sensibiliser au processus de création.

Contact : Galerie La Passerelle - INSPE

2 rue Tronquet - Mont-Saint-Aignan
02 32 76 92 00
TEOR 1 - Arrêt Mont-aux-Malades

INFORMATIONS SANITAIRES

En raison des mesures sanitaires relatives au COVID 19, à l'heure où nous imprimons, nous ne pouvons pas préciser la tenue ou non de temps forts (vernissages, rencontres avec les artistes...).

Rendez-vous sur www.mdu.univ-rouen.fr pour les informations actualisées.

Pour vous protéger et protéger les autres, respectez les mesures de distanciation sociale et portez un masque lorsque celles-ci ne peuvent être respectées.

ATELIERS

Dessin

Avec **Héloïse Guyard** (p.26)

Maison de l'Université - Mont-Saint-Aignan Janvier - Février

À l'encre, au fusain ou à la craie, dessinez des végétaux pour réaliser une fresque collective avec Héloïse Guyard.

Gratuit sur inscription : expo.culture@univ-rouen.fr

Photographie

Avec **Isabelle Lebon**

INSPE - Mont-Saint-Aignan À partir d'octobre 2020

Pratique argentique et numérique, rencontres avec des professionnel-le-s et visites d'expositions pour prendre conscience de la pluralité des démarches photographiques.

Informations : www.mdu.univ-rouen.fr

Collage

Avec **Akira Inumaru** (p.18)

Maison de l'Université - Mont-Saint-Aignan Novembre - Décembre

Construisez un herbier merveilleux en utilisant les techniques de collage, découpage, assemblage.

Gratuit sur inscription : expo.culture@univ-rouen.fr

Terre et céramique

Avec **Frédérique Burel**

INSPE - Mont-Saint-Aignan À partir d'octobre 2020

Initiation aux différentes techniques de la terre. Empreintes, modelages, sculptures... Il sera question aussi de cuisson, de céramique et de raku.

Informations : www.mdu.univ-rouen.fr



D'autres temps forts pourront être proposés dans l'année ; suivez nous sur les réseaux sociaux ou rdv sur www.mdu.univ-rouen.fr pour être informé de notre actualité.

Retrouvez la totalité des ateliers (danse, théâtre, écriture...) dans le livret *Ateliers*, consultable en ligne sur le site www.mdu@univ-rouen.fr.



**Direction de la Culture
2 place Emile Blondel
MONT-SAINT-AIGNAN**